

4. 計画のフォローアップと事後評価

(1) 計画のフォローアップ

毎年、計画の進捗状況を把握し、その結果を公表するとともに、必要に応じて、宮城県及び国と意見交換をしつつ、計画の進捗状況を勘案し、計画の見直しを行う。

(2) 事後評価及び計画の見直し

計画期間終了後、処理状況の把握を行い、結果を取りまとめたうえ、速やかに計画の事後評価、目標達成状況の評価を行う。

また、評価の結果を公表するとともに、評価結果を次期計画策定に反映させるものとする。

なお、計画の進捗状況や社会経済情勢の変化等を踏まえ、必要に応じ計画を見直すものとする。

循環型社会形成推進交付金事業実施計画総括表2(平成24年度)

事業種別 事業名称	事業番号	事業主体 名称	規模 単位	事業期間 交付期間		総事業費(千円)					交付対象事業費(千円)					備考	
				開始	終了	平成 25年度	平成 26年度	平成 27年度	平成 28年度	平成 29年度	平成 25年度	平成 26年度	平成 27年度	平成 28年度	平成 29年度		
○エネルギー回収推進施設整備事業							3,529,440		821,988	861,840	1,845,612	2,474,712		698,690	636,858	1,139,164	
ごみ処理施設整備事業	1	黒川地域行政 事務組合	50 t/d	H27	H29		3,529,440		821,988	861,840	1,845,612	2,474,712		698,690	636,858	1,139,164	
○施設整備に関する計画支援に関する事業							45,338	26,523	18,815			36,871	26,523	10,348			
ごみ処理施設整備事業に係る基本設 計等調査事業	31	黒川地域行政 事務組合		H25	H26		45,338	26,523	18,815			36,871	26,523	10,348			
合 計							3,574,778	26,523	18,815	861,840	1,845,612	2,511,583	26,523	698,690	636,858	1,139,164	

地域の循環型社会形成推進のための施策一覧

施策種別	事業番号	施策の名称等	施策の概要	実施主体	事業期間		交付金 必要の 要否	事業計画					備考
					開始	終了		平成 25年度	平成 26年度	平成 27年度	平成 28年度	平成 29年度	
排出抑制、 再使用の 推進に関するもの	11	家庭系ごみ減量化のための施策	生ごみ処理機普及促進と利用促進	大和町・大郷町・大衡村	H25	H29	否	事業実施					
	12	事業系一般ごみの減量化	①啓発活動の推進 ②小売業者への協力依頼 ③受入料金の見直しの検討	大和町・大郷町・大衡村	H25	H29	否	事業実施					
	13	資源ごみ分別の徹底	広報誌・廃棄物減量等推進審議会等を通じた啓発活動により、各種資源ごみの可燃ごみ・不燃ごみへの混入を防止すると共に、収集形態(指定ごみ袋)の検討により住民に対する金銭的メリットを与え分別収集への協力推進を図ることとする。	大和町・大郷町・大衡村	H25	H29	否	事業実施					
	14	学校教育等を通じた啓発	・学校単位での廃品回収の実施 ・廃棄物処理施設の見学 ・校外清掃の実施 ・減量化ポスターコンクールの実施	大和町・大郷町・大衡村	H25	H29	否	事業実施					
	15	集団回収の促進	現在集団回収量の集計を行っていない大郷町について、その量の把握に努めるとともに、集団回収助成制度の統一化を検討する。	大和町・大郷町・大衡村	H25	H29	否	事業実施					
	16	家庭ごみの有料化の検討	指定ごみ袋の統一化、近隣自治体の動向等を踏まえて、今後有料化の是非について検討を行う。	黒川地域行政事務組合	H25	H29	否	事業実施					
処理体制の構築、変更に関するもの													
処理施設の整備に関するもの	1	エネルギー回収推進施設整備事業	ごみ処理施設整備事業	黒川地域行政事務組合	H27	H29	要	建設工事					
施設整備に係る計画支援に関するもの	31	1の計画支援		黒川地域行政事務組合	H25	H26	要	基本設計等					
その他		不法投棄防止対策	不法投棄防止に向けた施策、環境監視員によるパトロールの強化、立て看板の設置、広報誌による注意・喚起を行い不法投棄の防止を図る。 また、不法投棄の撲滅に向け、関係機関と対策会議を開催し、連携を図る。	大和町・大郷町・大衡村	H25	H29	否	事業実施					
		災害廃棄物処理対策	大規模災害発生時の廃棄物の処理について検討し、災害廃棄物処理計画を策定する。	黒川地域行政事務組合	H27	H27	否	事業実施					

施設概要（熱回収施設系）

都道府県名 宮城

(1) 事業主体名	黒川地域行政事務組合
(2) 施設名称	(仮称) 黒川地域行政事務組合ごみ処理施設
(3) 工期	平成 27 年度 ～ 平成 29 年度
(4) 施設規模	処理能力 50 t/日
(5) 形式及び処理方式	ストーカー式焼却炉 連続運転
(6) 余熱利用の計画	1. 発電の有無 有 (発電効率 %) ・ 無 2. 熱回収の有無 (有) (熱回収率 10 %) ・ 無
(7) 地域計画内の役割	現有施設の老朽化に対応するため、施設を更新することにより対象町村(大和町・大郷町・大衡村)より発生するごみの安定処理に寄与するとともにごみ処理により発生する熱を回収し有効利用する。
(8) 廃焼却施設解体工事の有無	有 (無)

「灰溶融施設」を整備する場合

(9) スラッグの利用計画	
---------------	--

「高効率原燃料回収施設」を整備する場合

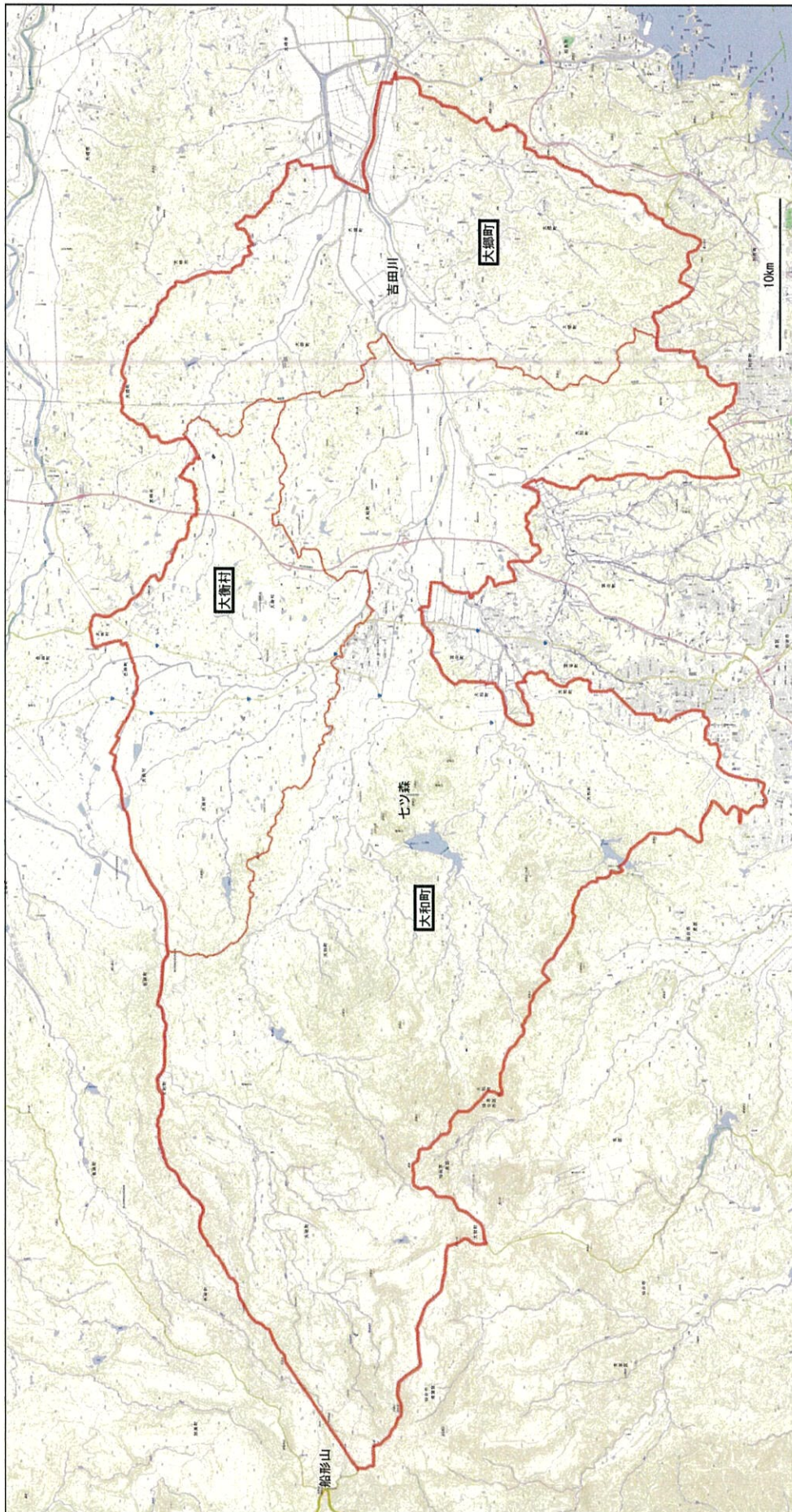
(10) 発生ガス回収効率及び発生ガス量	1. 発生ガス回収効率 Nm^3/t 2. 発生ガス量 $\text{Nm}^3/\text{日}$
(11) 回収ガスの利用計画	

(12) 事業計画額	3,529,440 千円
------------	--------------

計画支援概要

都道府県名 宮城

(1) 事業主体名	黒川地域行政事務組合
(2) 事業目的	エネルギー回収推進施設整備事業のため
(3) 事業名称	ごみ処理施設整備事業基本設計等調査事業
(4) 事業期間	平成25年度～平成26年度
(5) 事業概要	ごみ処理施設整備事業にあたっての以下の業務を行うものである ・施設基本計画 ・長寿命化計画 ・施設基本設計 ・PFI導入可能性調査 ・測量、地質調査 ・生活環境影響調査
(6) 事業計画額	45,338 千円



対象町村区域図

資料編

資料1 大和町におけるごみ量等の各推計式による推計結果

表 資料1-1 人口の各推計式による推計結果

◎：採用、○：不採用、△：推計値が他の推計結果とかけ離れているか相関係数により不採用、×：式の性質上不適合

	①	②		③		④		⑤		⑥		⑦	
	$y=ax+b$	$y=y_0(1+r)^x$		$y=K-ab^x$		$y=y_0+Ax^a$		$y=K/(1+e^{(a-bx)})$		$y=a+bx+cx^2$		$y=a*b^x$	
	n	r	0.00885	K	24,081.3	a	1.81168	a	-1.83030	a	24,155.056	a	24,570.924
	a			a	-13.5	A	20.45211	b	0.10375	b	198.06061	b	1.00798
	b			b	1.90396			K	27,179.0	c	51.55682		
相関係数	0.00000	0.00000	0.00000	0.00000	0.00000	0.00000	0.00000	0.00000	0.00000	0.83842	0.00000	0.00000	0.00000
	○	◎	○	○	△	○	○	○	○	○	◎	◎	◎
H24	25,670	26,407	32,529	25,505	25,718	26,804	25,669						
H25	25,868	26,641	40,165	25,755	25,855	27,621	25,873						
H26	26,066	26,876	54,704	26,024	25,979	28,541	26,080						
H27	26,264	27,114	82,386	26,311	26,093	29,564	26,288						
H28	26,462	27,354	135,090	26,618	26,196	30,690	26,498						
H29	26,660	27,596	235,437	26,942	26,290	31,919	26,709						
H30	26,858	27,841	426,493	27,285	26,375	33,251	26,922						
H31	27,056	28,087	790,255	27,646	26,452	34,687	27,137						
H32	27,254	28,336	1,482,841	28,024	26,522	36,225	27,353						
H33	27,452	28,587	2,801,495	28,420	26,585	37,867	27,571						
H34	27,650	28,840	5,312,152	28,833	26,643	39,612	27,791						
H35	27,848	29,095	10,092,330	29,263	26,695	41,459	28,013						
H36	28,047	29,353	19,193,574	29,710	26,741	43,410	28,237						
H37	28,245	29,612	36,521,935	30,174	26,784	45,465	28,462						
H38	28,443	29,875	69,514,357	30,654	26,822	47,622	28,689						
H39	28,641	30,139	132,330,447	31,151	26,857	49,882	28,918						

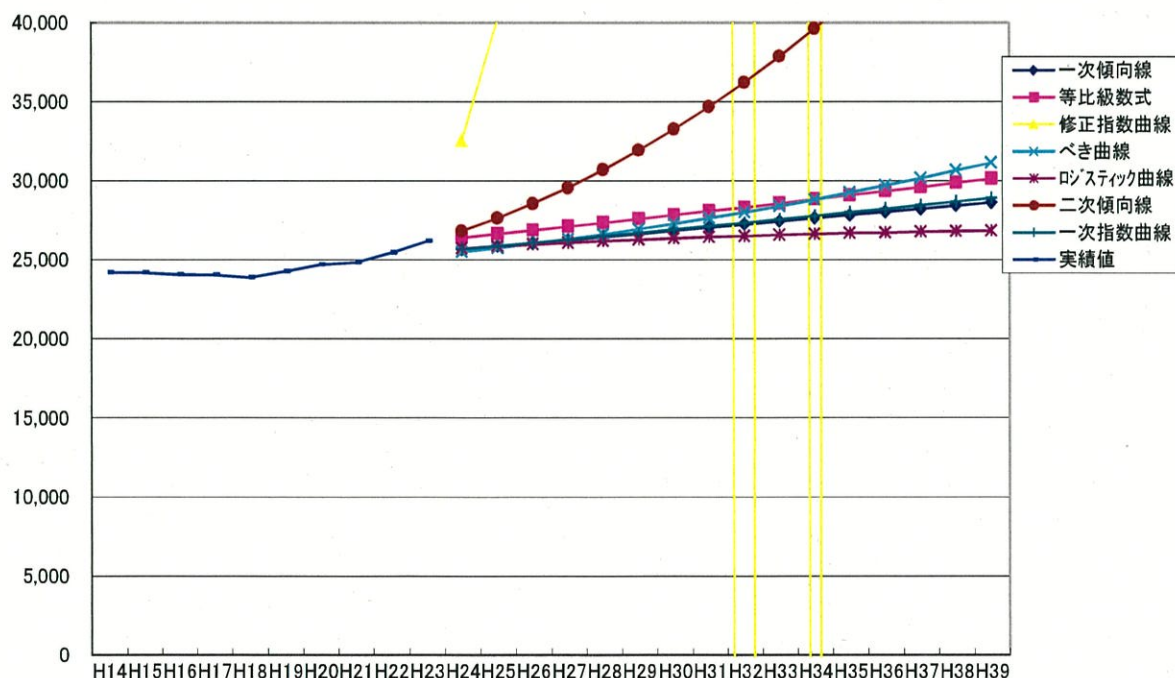


図 資料1-1 人口の各推計式による推計結果

表 資料 1-2 家庭系可燃ごみ量原単位の各推計式による推計結果

◎：採用、○：不採用、△：推計値が他の推計結果とかけ離れているか相関係数により不採用、×：式の性質上不適合

	一次傾向線	等比級数式	修正指数曲線	べき曲線	ロジスティック曲線	二次傾向線	一次指数曲線						
	①	②	③	④	⑤	⑥	⑦						
	$y=ax+b$	$y=y_0(1+r)^x$	$y=K-ab^x$	$y=y_0+Ax^a$	$y=K/(1+e^{-(a-bx)})$	$y=a+bx+cx^2$	$y=a*b^x$						
n	5	r	-0.01348	K	208.6	a	0.98584	a	-1.46094	a	204.43383	a	203.28165
a	-2.5068			a	3.7	A	2.13821	b	-0.05889	b	-2.50683	b	0.98769
b	208.3300			b	1.78431			K	256.5	c	-0.55874		
相関係数	0.99985	0.99943	0.24352	0.59820	0.99987	0.99998	0.99984						
	○	◎	△	○	○	○	◎						
H24	195.8	194.1	141.4	218.2	195.6	191.9	195.9						
H25	193.3	191.5	88.6	220.3	192.8	185.5	193.5						
H26	190.8	188.9	-5.6	222.3	189.9	177.9	191.1						
H27	188.3	186.4	-173.6	224.4	187.0	169.3	188.7						
H28	185.8	183.9	-473.4	226.4	184.0	159.5	186.4						
H29	183.3	181.4	-1,008.2	228.5	180.9	148.6	184.1						
H30	180.8	179.0	-1,962.6	230.5	177.7	136.6	181.8						
H31	178.2	176.5	-3,665.6	232.5	174.4	123.5	179.6						
H32	175.7	174.2	-6,704.2	234.6	171.1	109.3	177.4						
H33	173.2	171.8	-12,126.0	236.6	167.7	93.9	175.2						
H34	170.7	169.5	-21,800.2	238.6	164.3	77.4	173.0						
H35	168.2	167.2	-39,061.9	240.7	160.8	59.8	170.9						
H36	165.7	165.0	-69,862.2	242.7	157.2	41.1	168.8						
H37	163.2	162.7	-124,819.4	244.7	153.6	21.3	166.7						
H38	160.7	160.6	-222,880.2	246.7	150.0	0.3	164.7						
H39	158.2	158.4	-397,851.1	248.8	146.3	-21.7	162.7						

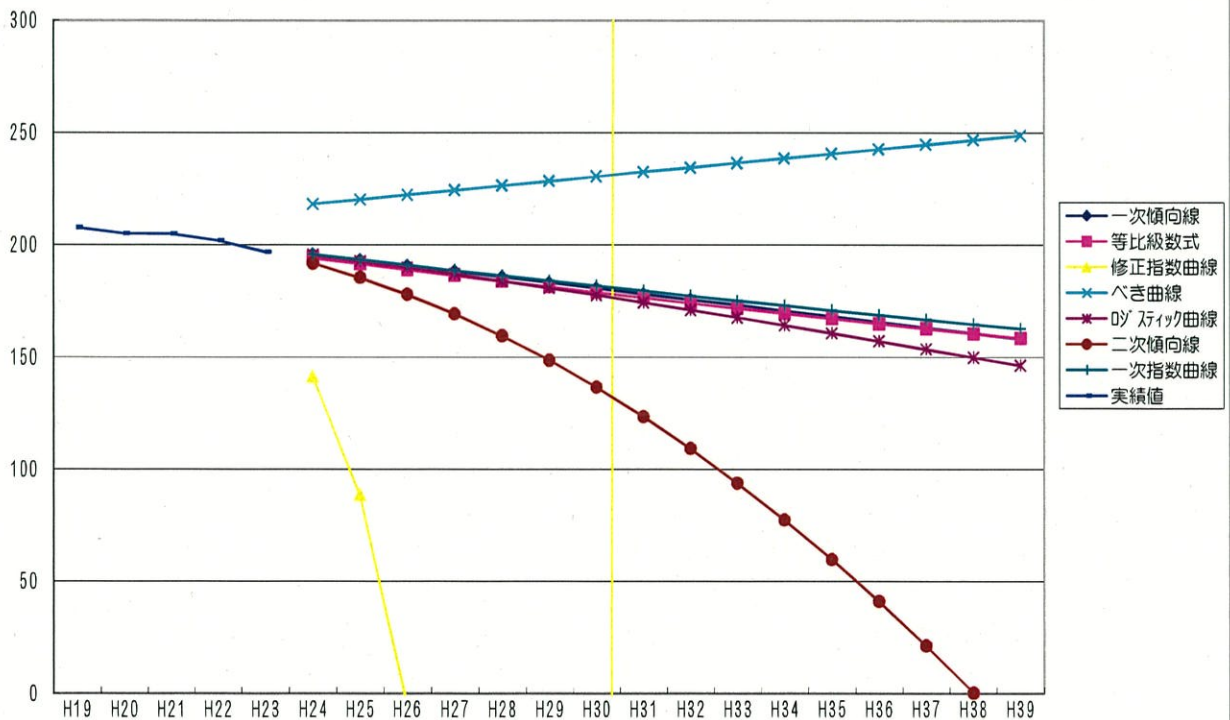


図 資料 1-2 家庭系可燃ごみ量原単位の各推計式による推計結果

表 資料 1-3 家庭系不燃ごみ量原単位の各推計式による推計結果

◎；採用、○；不採用、△；推計値が他の推計結果とかけ離れているか相関係数により不採用、×；式の性質上不適合

	一次傾向線	等比級数式	修正指数曲線	べき曲線	ロジスティック曲線	二次傾向線	一次指数曲線							
	①	②	③	④	⑤	⑥	⑦							
	$y=ax+b$	$y=y_0(1+r)^x$	$y=K-ab^x$	$y=y_0+Ax^a$	$y=K/(1+e^{-(a-bx)})$	$y=a+bx+cx^2$	$y=a*b^x$							
	n	5	r	0.07649	K	10.6	a	2.93141	a	0.23981	a	9.95232	a	10.82914
	a	0.6621			a	0.1	A	0.03303	b	0.12419	b	0.66205	b	1.05670
	b	9.5875			b	5.94384			K	21.8	c	0.47962		
相関係数	0.97482	0.93206	#NUM!	0.98774	0.97475	0.99427	0.97618							
	◎	○	○	×	◎	○	○							
H24	12.9	14.8	-961.2	13.9	12.9	16.3	12.8							
H25	13.6	15.9	-5,765.9	16.5	13.6	20.3	13.5							
H26	14.2	17.1	-34,324.0	20.1	14.2	25.3	14.3							
H27	14.9	18.4	-204,068.8	24.9	14.8	31.2	15.1							
H28	15.5	19.8	-1,213,004.8	30.9	15.4	38.1	15.9							
H29	16.2	21.3	-7,209,957.4	38.4	15.9	45.9	16.8							
H30	16.9	23.0	-42,854,876.4	47.5	16.4	54.8	17.8							
H31	17.5	24.7	-254,722,525.1	58.3	16.9	64.5	18.8							
H32	18.2	26.6	-1,514,029,654.5	71.1	17.4	75.3	19.9							
H33	18.9	28.7	-8,999,148,103.0	85.8	17.8	87.0	21.0							
H34	19.5	30.9	-53,489,484,797.4	102.8	18.2	99.6	22.2							
H35	20.2	33.2	-317,932,869,733.9	122.1	18.5	113.2	23.4							
H36	20.8	35.8	-1,889,741,694,579.5	143.8	18.9	127.8	24.8							
H37	21.5	38.5	-11,232,319,812,736.1	168.2	19.2	143.3	26.2							
H38	22.2	41.4	-66,763,097,178,542.9	195.3	19.4	159.8	27.7							
H39	22.8	44.6	-396,829,080,615,898.0	225.4	19.7	177.3	29.2							

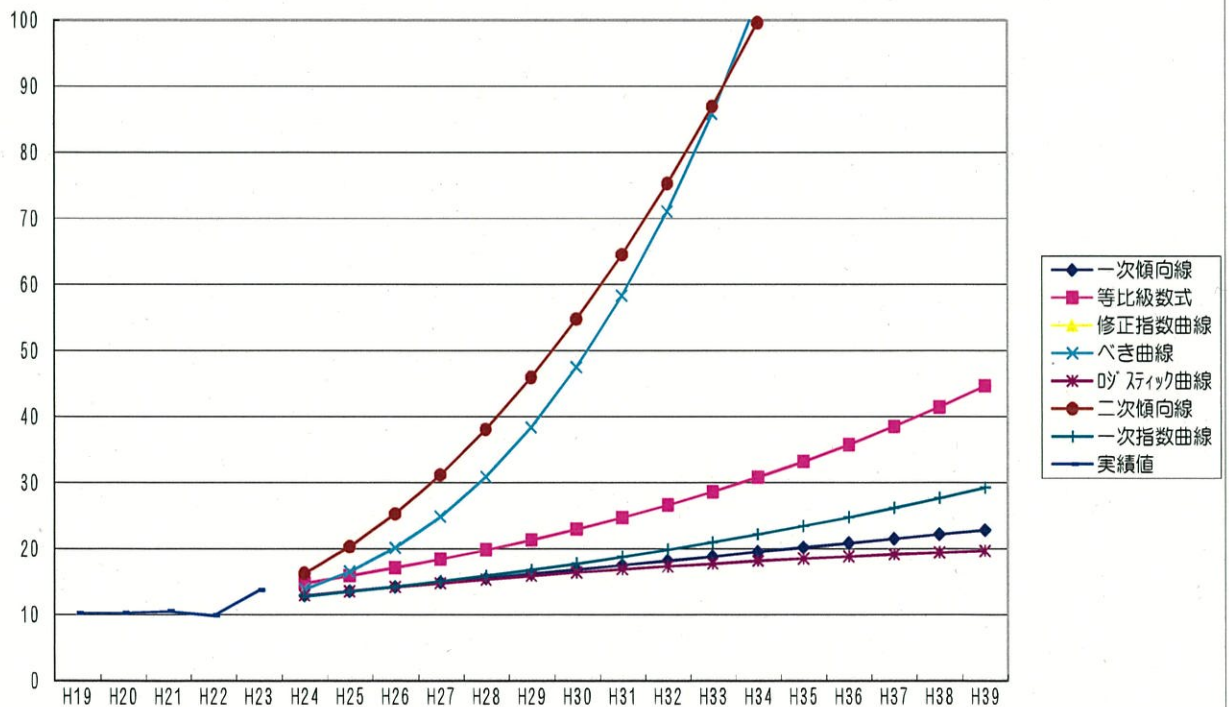


図 資料 1-3 家庭系不燃ごみ量原単位の各推計式による推計結果

表 資料1-4 家庭系資源ごみ量原単位の各推計式による推計結果

◎；採用、○；不採用、△；推計値が他の推計結果とかけ離れているか相関係数により不採用、×；式の性質上不適合

	一次傾向線	等比級数式	修正指数曲線	べき曲線	ロジスティック曲線	二次傾向線	一次指数曲線						
	①	②	③	④	⑤	⑥	⑦						
	$y=ax+b$	$y=y_0(1+r)^x$	$y=K-ab^x$	$y=y_0+Ax^a$	$y=K/(1+e^{-(a-bx)})$	$y=a+bx+cx^2$	$y=a*b^x$						
n	5	r	-0.02120	K	31.4	a	0.24434	a	-1.69887	a	29.71602	a	31.53277
a	-0.9662			a	1.3	A	3.25464	b	-0.16369	b	-0.96621	b	0.97043
b	33.5430			b	2.24906			K	39.9	c	0.94729		
相関係数	0.97382	0.90367	#NUM!		0.12282		0.96863		0.99904		0.97493		
	○	◎	△		○		○		△		◎		
H24	28.7		31.4		-43.8		39.8		28.2		35.3		28.8
H25	27.7		30.8		-137.8		40.0		26.8		41.0		28.0
H26	26.8		30.1		-349.1		40.2		25.3		48.6		27.1
H27	25.8		29.5		-824.3		40.4		23.8		58.0		26.3
H28	24.8		28.9		-1,893.1		40.6		22.2		69.4		25.6
H29	23.9		28.3		-4,296.9		40.7		20.6		82.6		24.8
H30	22.9		27.7		-9,703.3		40.9		19.0		97.8		24.1
H31	21.9		27.1		-21,862.4		41.0		17.3		114.8		23.4
H32	21.0		26.5		-49,209.2		41.1		15.7		133.7		22.7
H33	20.0		25.9		-110,713.7		41.2		14.2		154.5		22.0
H34	19.0		25.4		-249,041.3		41.3		12.8		177.2		21.3
H35	18.1		24.8		-560,148.4		41.4		11.4		201.9		20.7
H36	17.1		24.3		-1,259,847.7		41.5		10.1		228.4		20.1
H37	16.2		23.8		-2,833,514.9		41.6		8.9		256.8		19.5
H38	15.2		23.3		-6,372,789.7		41.7		7.8		287.1		18.9
H39	14.2		22.8		-14,332,838.1		41.8		6.8		319.2		18.4

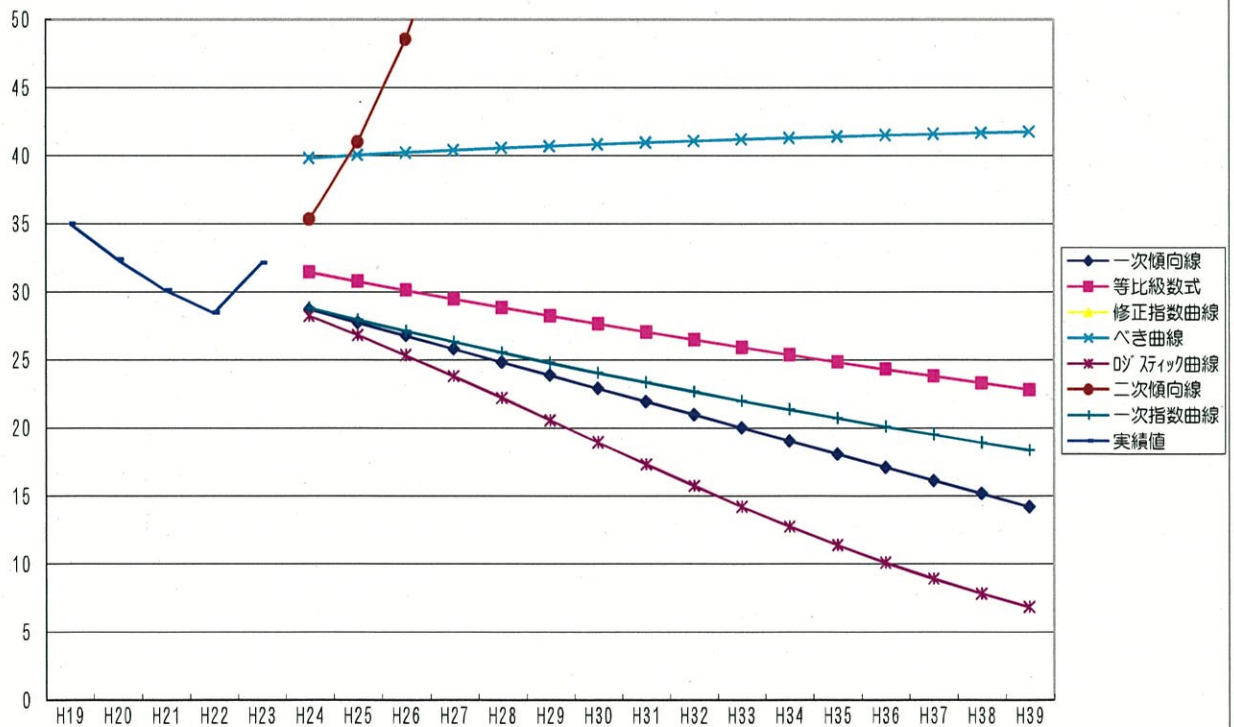


図 資料1-4 家庭系資源ごみ量原単位の各推計式による推計結果

表 資料1-5 集団回収量原単位の各推計式による推計結果

◎：採用、○：不採用、△：推計値が他の推計結果とかけ離れているか相関係数により不採用、×：式の性質上不適合

	一次傾向線	等比級数式	修正指数曲線	べき曲線	ロジスティック曲線	二次傾向線	一次指数曲線						
	①	②	③	④	⑤	⑥	⑦						
	$y=ax+b$	$y=y_0(1+r)^x$	$y=K-ab^x$	$y=y_0+Ax^a$	$y=K/(1+a^x(a-bx))$	$y=a+bx+cx^2$	$y=a*b^x$						
n	5	r	-0.03831	K	12.1	a	1.14391	a	-1.64054	a	14.56425	a	14.34316
a	-0.5502			a	-2.8	A	0.38653	b	-0.17391	b	-0.55019	b	0.96200
b	15.4669			b	0.61252			K	18.4	c	-0.09886		
相関係数	0.99996	0.99987	0.97852	0.79942	0.99997	0.99999	0.99995						
	○	◎	△	○	○	△	◎						
H24	12.7	12.6	12.3	17.8	12.6	12.0	12.8						
H25	12.2	12.1	12.2	18.3	11.9	10.8	12.3						
H26	11.6	11.7	12.2	18.9	11.1	9.3	11.8						
H27	11.1	11.2	12.1	19.5	10.3	7.7	11.4						
H28	10.5	10.8	12.1	20.1	9.5	5.9	10.9						
H29	10.0	10.4	12.1	20.7	8.7	3.8	10.5						
H30	9.4	10.0	12.1	21.3	7.9	1.6	10.1						
H31	8.9	9.6	12.1	22.0	7.2	-0.8	9.7						
H32	8.3	9.2	12.1	22.6	6.4	-3.5	9.4						
H33	7.8	8.9	12.1	23.2	5.7	-6.3	9.0						
H34	7.2	8.5	12.1	23.9	5.1	-9.3	8.7						
H35	6.7	8.2	12.1	24.5	4.4	-12.5	8.3						
H36	6.1	7.9	12.1	25.2	3.9	-15.9	8.0						
H37	5.6	7.6	12.1	25.9	3.4	-19.5	7.7						
H38	5.0	7.3	12.1	26.5	2.9	-23.4	7.4						
H39	4.5	7.0	12.1	27.2	2.5	-27.4	7.1						

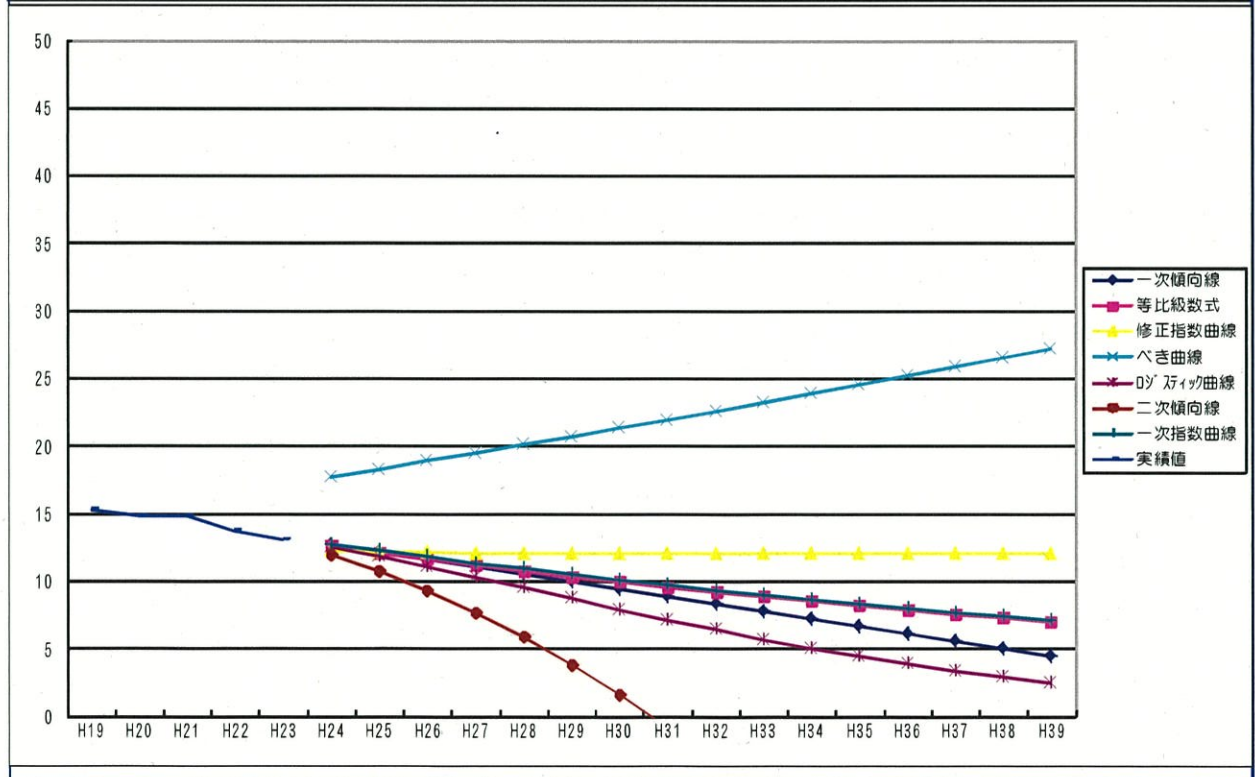


図 資料1-5 集団回収量原単位の各推計式による推計結果

表 資料 1-6 事業系可燃ごみ量原単位の各推計式による推計結果

◎：採用、○：不採用、△：推計値が他の推計結果とかけ離れているか相関係数により不採用、×：式の性質上不適合

	一次傾向線	等比級数式	修正指数曲線	べき曲線	ロジスティック曲線	二次傾向線	一次指数曲線
	①	②	③	④	⑤	⑥	⑦
	$y=ax+b$	$y=y_0(1+r)^x$	$y=K-ab^x$	$y=y_0+Ax^a$	$y=K/(1+e^{-(a-bx)})$	$y=a+bx+cx^2$	$y=a*b^x$
	n 5	r 0.02993	K 2.3	a 0.92612	a -1.26099	a 2.39664	a 2.53097
	a 0.0529		a -0.1	A 0.05145	b 0.15851	b 0.05287	b 1.01982
	b 2.4302		b 3.03755		K 3.1	c 0.06965	
相関係数	0.99981	0.99942	0.49253	0.99971	0.99977	0.99998	0.99981
	◎	○	○	◎	○	△	○
H24	2.69	2.91	17.55	2.74	2.74	3.18	2.68
H25	2.75	2.99	48.66	2.78	2.78	3.72	2.74
H26	2.80	3.08	143.17	2.82	2.82	4.40	2.79
H27	2.85	3.18	430.26	2.86	2.86	5.22	2.85
H28	2.91	3.27	1,302.30	2.90	2.89	6.18	2.90
H29	2.96	3.37	3,951.17	2.94	2.92	7.28	2.96
H30	3.01	3.47	11,997.25	2.98	2.94	8.51	3.02
H31	3.06	3.57	36,437.66	3.02	2.96	9.89	3.08
H32	3.12	3.68	110,676.75	3.06	2.98	11.41	3.14
H33	3.17	3.79	336,182.01	3.10	3.00	13.06	3.20
H34	3.22	3.90	1,021,166.54	3.14	3.01	14.85	3.27
H35	3.28	4.02	3,101,844.39	3.18	3.02	16.79	3.33
H36	3.33	4.14	9,422,016.77	3.22	3.03	18.86	3.40
H37	3.38	4.26	28,619,884.90	3.26	3.04	21.07	3.46
H38	3.43	4.39	86,934,455.81	3.29	3.05	23.42	3.53
H39	3.49	4.52	264,068,143.70	3.33	3.05	25.91	3.60

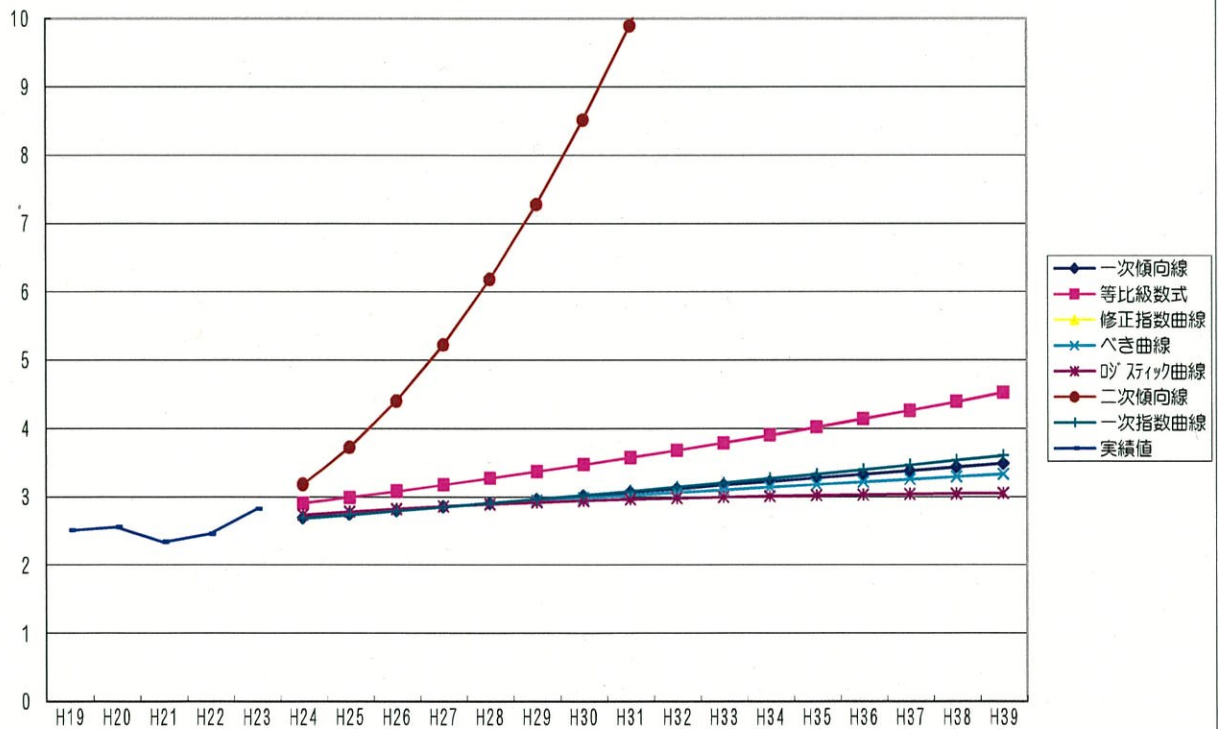


図 資料 1-6 事業系可燃ごみ量原単位の各推計式による推計結果

表 資料1-7 事業系不燃ごみ量原単位の各推計式による推計結果

◎；採用、○；不採用、△；推計値が他の推計結果とかけ離れているか相関係数により不採用、×；式の性質上不適合

	一次傾向線	等比級数式	修正指数曲線	べき曲線	DJスティック曲線	二次傾向線	一次指数曲線						
	①	②	③	④	⑤	⑥	⑦						
	$y=ax+b$	$y=y_0(1+r)^x$	$y=K-ab^x$	$y=y_0+Ax^a$	$y=K/(1+a^x(a-bx))$	$y=a+bx+cx^2$	$y=a*b^x$						
n	5	r	-0.07720	K	-0.8	a	2.44147	a	0.61523	a	0.09352	a	0.06598
a	0.0064			a	-0.9	A	0.01496	b	0.18305	b	0.00639	b	1.02823
b	0.0618			b	1.12159			K	0.2	c	-0.00949		
相関係数	0.99868	0.99036	0.93012	0.97134	0.99881	0.99911	0.99784						
	◎	○	○	○	◎	△	○						
H24	0.09	0.04	0.72	0.82	0.10	0.03	0.07						
H25	0.10	0.04	0.90	1.24	0.11	-0.03	0.07						
H26	0.11	0.03	1.11	1.79	0.12	-0.11	0.08						
H27	0.11	0.03	1.34	2.46	0.12	-0.21	0.08						
H28	0.12	0.03	1.60	3.25	0.13	-0.33	0.08						
H29	0.13	0.03	1.90	4.19	0.14	-0.46	0.08						
H30	0.13	0.02	2.23	5.28	0.14	-0.62	0.08						
H31	0.14	0.02	2.59	6.51	0.15	-0.79	0.09						
H32	0.14	0.02	3.01	7.90	0.15	-0.98	0.09						
H33	0.15	0.02	3.47	9.46	0.15	-1.20	0.09						
H34	0.16	0.02	3.99	11.19	0.16	-1.43	0.09						
H35	0.16	0.02	4.57	13.08	0.16	-1.68	0.10						
H36	0.17	0.01	5.23	15.16	0.16	-1.95	0.10						
H37	0.18	0.01	5.96	17.43	0.17	-2.23	0.10						
H38	0.18	0.01	6.78	19.88	0.17	-2.54	0.11						
H39	0.19	0.01	7.70	22.52	0.17	-2.87	0.11						

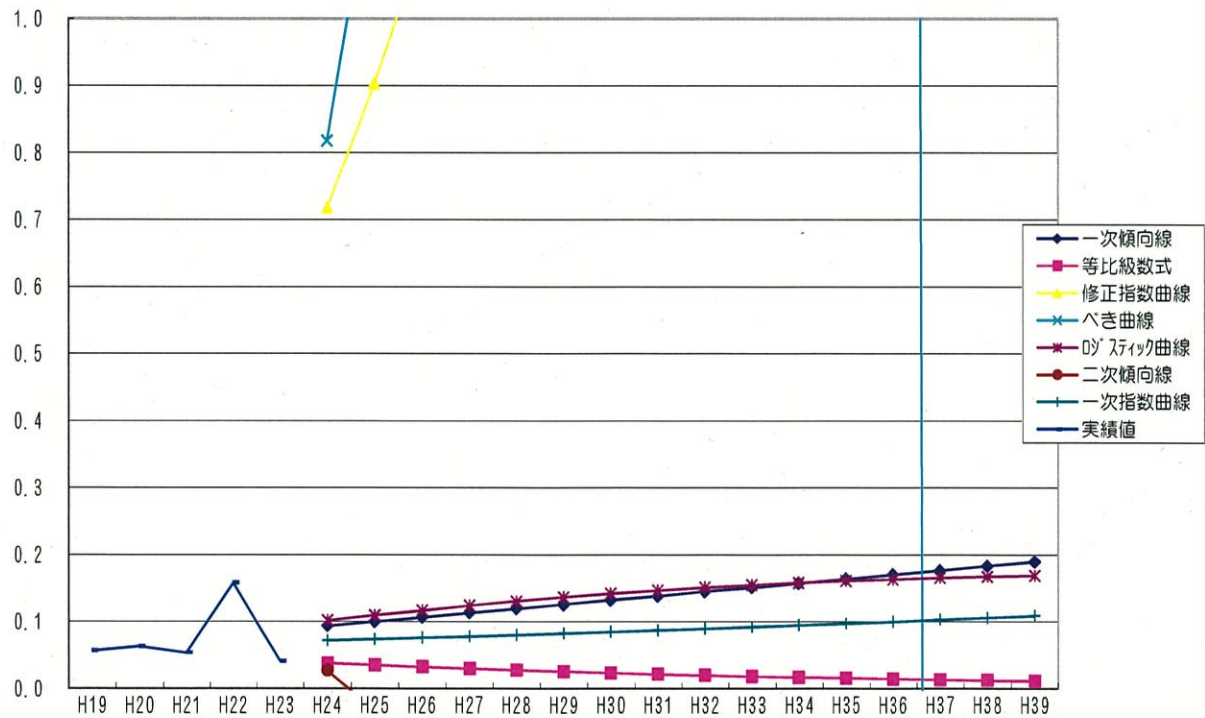


図 資料1-7 事業系不燃ごみ量原単位の各推計式による推計結果

表 資料1-8 事業系資源ごみ量原単位の各推計式による推計結果

◎：採用、○：不採用、△；推計値が他の推計結果とかけ離れているか相関係数により不採用、×；式の性質上不適合

	一次傾向線	等比級数式	修正指数曲線	べき曲線	ロジスティック曲線	二次傾向線	一次指数曲線
	①	②	③	④	⑤	⑥	⑦
	$y=ax+b$	$y=y_0(1+r)^x$	$y=K-ab^x$	$y=y_0+Ax^a$	$y=K/(1+e^{-(a-bx)})$	$y=a+bx+cx^2$	$y=a*b^x$
n	5	r	-0.03417	K	0.0	a	
a	-0.0022			a	0.0	A	
b	0.0503			b	2.58858		
相関係数	1.00000		0.99999				
	○	◎	○			○	△
H24	0.04	0.05	-0.29			0.03	0.04
H25	0.04	0.05	-0.83			0.03	0.04
H26	0.04	0.04	-2.22			0.02	0.04
H27	0.03	0.04	-5.81			0.01	0.03
H28	0.03	0.04	-15.11			0.01	0.03
H29	0.03	0.04	-39.20			0.01	0.03
H30	0.03	0.04	-101.53			0.00	0.03
H31	0.02	0.04	-262.90			0.00	0.03
H32	0.02	0.04	-680.60			0.00	0.03
H33	0.02	0.03	-1,761.86			0.00	0.03
H34	0.02	0.03	-4,560.80			0.00	0.03
H35	0.02	0.03	-11,806.07			0.00	0.02
H36	0.01	0.03	-30,561.05			0.00	0.02
H37	0.01	0.03	-79,109.82			0.00	0.02
H38	0.01	0.03	-204,782.24			0.00	0.02
H39	0.01	0.03	-530,095.48			0.00	0.02

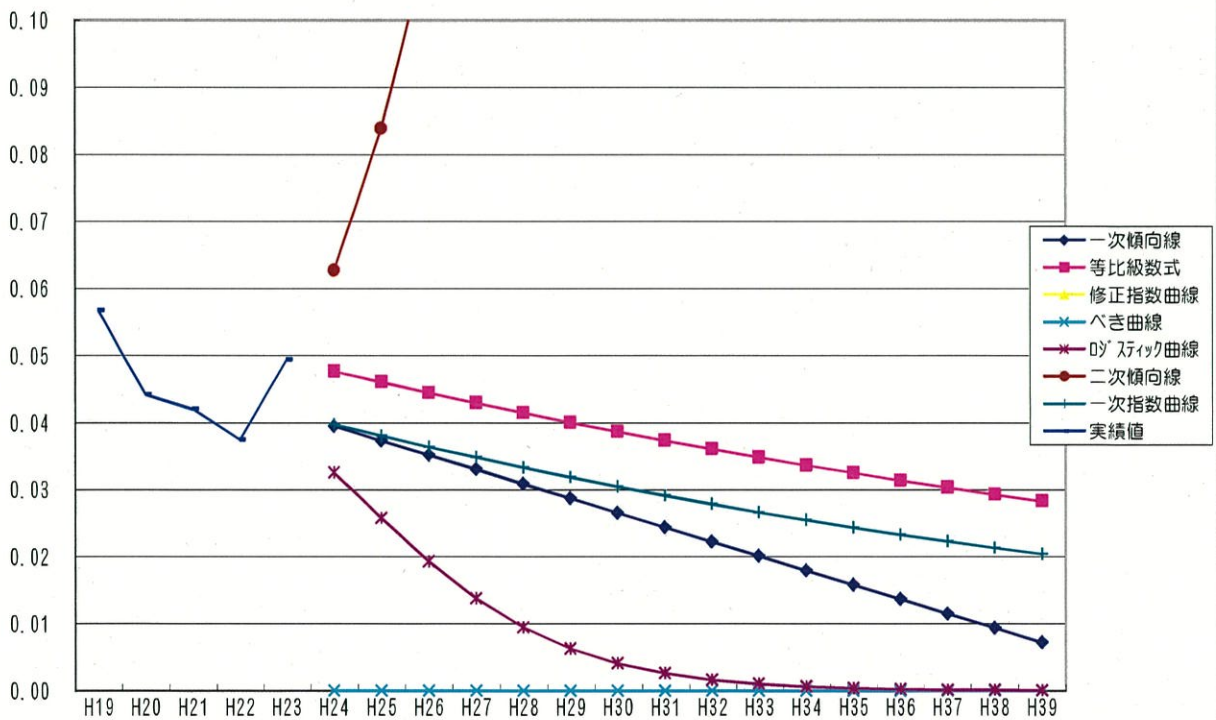


図 資料1-8 事業系資源ごみ量原単位の各推計式による推計結果

表 資料1-8 事業系粗大ごみ量原単位の各推計式による推計結果

◎：採用、○：不採用、△：推計値が他の推計結果とかけ離れているか相関係数により不採用、×：式の性質上不適合

	一次傾向線	等比級数式	修正指数曲線	べき曲線	ロジスティック曲線	二次傾向線	一次指数曲線
	①	②	③	④	⑤	⑥	⑦
	$y=ax+b$	$y=y_0(1+r)^x$	$y=K-ab^x$	$y=y_0+Ax^a$	$y=K/(1+a^x(a-bx))$	$y=a+bx+cx^2$	$y=a*b^x$
n	5	r	-0.07610	K	0.1	a	
a	-0.0069			a	0.0	A	
b	0.1090			b	1.27985		
						K	0.2
						a	0.09008
						b	-0.00688
						c	0.00256
相関係数	1.00000	1.00000	0.99989		1.00000	1.00000	1.00000
	△	◎	△		◎	△	○
H24	0.07	0.08	0.14		0.07	0.09	0.08
H25	0.07	0.07	0.17		0.07	0.10	0.07
H26	0.06	0.07	0.19		0.06	0.12	0.07
H27	0.05	0.06	0.23		0.06	0.14	0.06
H28	0.05	0.06	0.28		0.05	0.17	0.06
H29	0.04	0.05	0.34		0.05	0.20	0.05
H30	0.03	0.05	0.42		0.04	0.24	0.05
H31	0.03	0.04	0.52		0.04	0.28	0.05
H32	0.02	0.04	0.64		0.03	0.32	0.04
H33	0.01	0.04	0.80		0.03	0.38	0.04
H34	0.01	0.04	1.01		0.03	0.43	0.04
H35	0.00	0.03	1.28		0.02	0.49	0.04
H36	-0.01	0.03	1.62		0.02	0.56	0.03
H37	-0.01	0.03	2.05		0.02	0.63	0.03
H38	-0.02	0.03	2.61		0.02	0.71	0.03
H39	-0.03	0.02	3.32		0.01	0.79	0.03

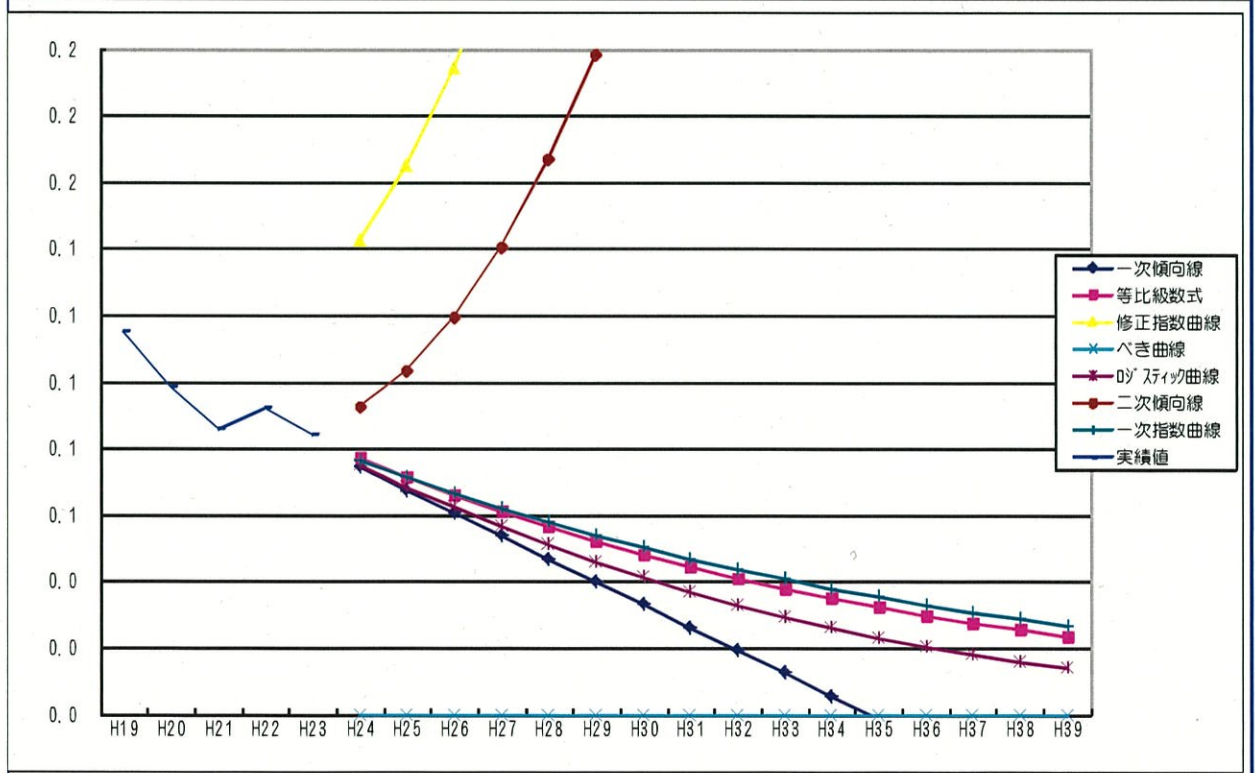


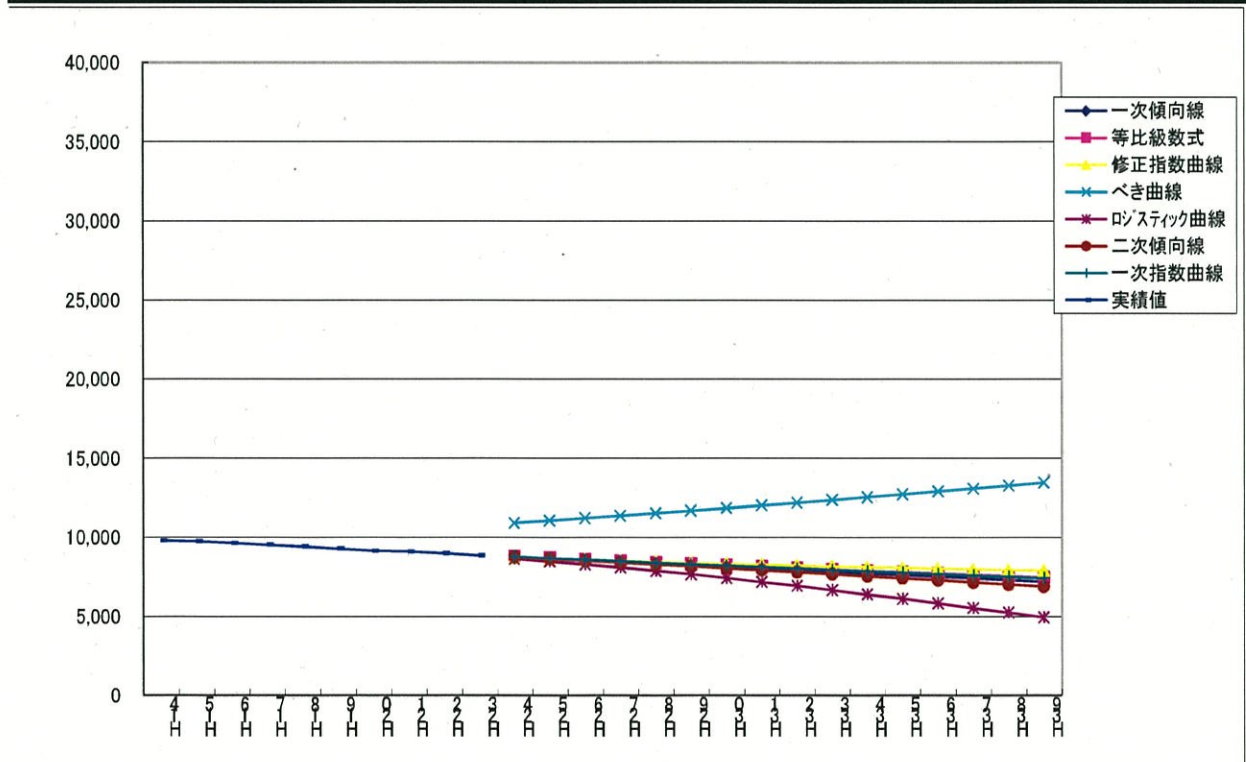
図 資料1-8 事業系粗大ごみ量原単位の各推計式による推計結果

資料2 大郷町におけるごみ量等の各推計式による推計結果

表 資料2-1 人口の各推計式による推計結果

◎：採用、○：不採用、△：推計値が他の推計結果とかけ離れているか相関係数により不採用、×：式の性質上不適合

	①	②	③	④	⑤	⑥	⑦
	一次傾向線	等比級数式	修正指数曲線	べき曲線	ロジスティック曲線	二次傾向線	一次指数曲線
	$y=ax+b$	$y=y_0(1+r)^x$	$y=K-ab^x$	$y=y_0+Ax^a$	$y=K/(1+e^{-(a-bx)})$	$y=a+bx+cx^2$	$y=a*b^x$
	n	r	K	a	a	a	a
	10	-0.01081	7,182.1	1.28429	-2,70425	9,356.188	9,345.119
	a	-104.7636	a	-2,570.3	A	58.93923	b
	b	9,821.4	b	0.95094		K	10,430.6
	相関係数	0.99992	0.99640	0.24999	0.00000	0.99630	0.99994
	○	◎	○	△	○	○	◎
H24	8,774	8,777	8,736	10,919	8,651	8,757	8,786
H25	8,669	8,682	8,660	11,067	8,479	8,644	8,688
H26	8,564	8,588	8,588	11,219	8,294	8,528	8,591
H27	8,460	8,495	8,519	11,374	8,097	8,412	8,495
H28	8,355	8,404	8,453	11,532	7,887	8,293	8,401
H29	8,250	8,313	8,391	11,694	7,665	8,174	8,307
H30	8,145	8,223	8,331	11,859	7,431	8,052	8,214
H31	8,041	8,134	8,275	12,027	7,185	7,930	8,123
H32	7,936	8,046	8,221	12,198	6,929	7,805	8,032
H33	7,831	7,959	8,170	12,371	6,663	7,679	7,942
H34	7,726	7,873	8,122	12,548	6,389	7,552	7,854
H35	7,621	7,788	8,076	12,726	6,107	7,423	7,766
H36	7,517	7,704	8,032	12,907	5,821	7,293	7,680
H37	7,412	7,620	7,990	13,091	5,530	7,161	7,594
H38	7,307	7,538	7,951	13,276	5,238	7,028	7,509
H39	7,202	7,456	7,913	13,464	4,945	6,893	7,425



資料2-1 人口の各推計式による推計結果

表 資料 2-2 家庭系可燃ごみ量原単位の各推計式による推計結果

◎；採用、○；不採用、△；推計値が他の推計結果とかけ離れているか相関係数により不採用、×；式の性質上不適合

	一次傾向線	等比級数式	修正指数曲線	べき曲線	ロジスティック曲線	二次傾向線	一次指数曲線
	①	②	③	④	⑤	⑥	⑦
	$y=ax+b$	$y=y_0(1+r)^x$	$y=K-ab^x$	$y=y_0+Ax^a$	$y=K/(1+a^x(a-bx))$	$y=a+bx+cx^2$	$y=a \cdot b^x$
	n 5	r 0.03374	K 136.8	a 2.33619	a -1.12130	a 118.47186	a 121.40034
	a 4.5412		a 20.4	A 0.42520	b 0.23495	b 4.54118	b 1.03749
	b 112.5240		b 0.45293		K 147.5	c 1.56723	
相関係数	0.98143	0.95382	0.45259	0.96483	0.96477	0.99824	0.98384
	○	◎	△	○	○	○	◎
H24	135.2	137.1	136.4	134.4	134.0	146.2	135.6
H25	139.8	141.8	136.7	144.1	136.6	161.7	140.7
H26	144.3	146.5	136.8	156.2	138.7	180.4	145.9
H27	148.9	151.5	136.8	170.9	140.5	202.1	151.4
H28	153.4	156.6	136.8	188.3	141.9	227.1	157.1
H29	157.9	161.9	136.8	208.4	143.0	255.1	163.0
H30	162.5	167.3	136.8	231.4	143.9	286.3	169.1
H31	167.0	173.0	136.8	257.3	144.7	320.6	175.4
H32	171.6	178.8	136.8	286.4	145.2	358.1	182.0
H33	176.1	184.9	136.8	318.5	145.7	398.6	188.8
H34	180.6	191.1	136.8	353.9	146.1	442.4	195.9
H35	185.2	197.5	136.8	392.6	146.4	489.2	203.2
H36	189.7	204.2	136.8	434.7	146.6	539.2	210.8
H37	194.3	211.1	136.8	480.2	146.8	592.3	218.7
H38	198.8	218.2	136.8	529.2	146.9	648.6	226.9
H39	203.3	225.6	136.8	581.8	147.0	708.0	235.4

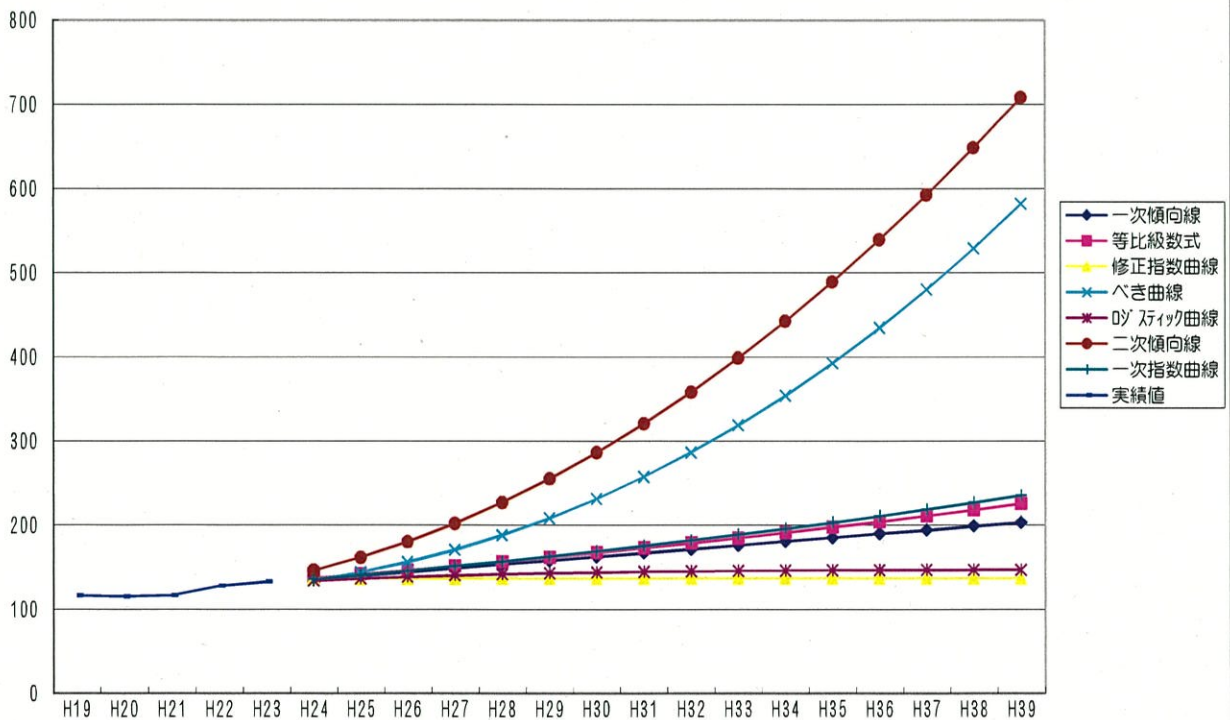


図 資料 2-2 家庭系可燃ごみ量原単位の各推計式による推計結果

表 資料 2-3 家庭系不燃ごみ量原単位の各推計式による推計結果

◎：採用、○；不採用、△；推計値が他の推計結果とかけ離れているか相関係数により不採用、×；式の性質上不適合

	一次傾向線		等比級数式		修正指数曲線		べき曲線		ロジスティック曲線		二次傾向線		一次指数曲線	
	①		②		③		④		⑤		⑥		⑦	
	$y=ax+b$		$y=y_0(1+r)^x$		$y=K-ab^x$		$y=y_0+Ax^a$		$y=K/(1+e^{-(a-bx)})$		$y=a+bx+cx^2$		$y=a*b^x$	
	n	5	r	0.10029	K	6.9	a	0.45129	a	0.38933	a	6.53141	a	8.31852
	a	0.8365			a	-0.1	A	1.29652	b	0.21854	b	0.83647	b	1.08457
	b	6.8695			b	9.59292			K	16.8	c	1.00554		
相関係数	0.77961		0.52792		0.00000		0.52738		0.77528		0.99661		0.78909	
	◎		○		○		×		◎		○		○	
H24	11.1		13.9		5,101.0		11.3		11.3		18.1		10.6	
H25	11.9		15.3		48,874.4		11.5		12.0		26.0		11.5	
H26	12.7		16.8		468,789.0		11.7		12.8		35.9		12.5	
H27	13.6		18.5		4,496,995.4		11.9		13.4		47.7		13.5	
H28	14.4		20.4		43,139,250.1		12.1		14.0		61.7		14.7	
H29	15.2		22.4		413,831,242.0		12.3		14.4		77.6		15.9	
H30	16.1		24.6		3,969,849,227.1		12.4		14.9		95.5		17.3	
H31	16.9		27.1		38,082,439,162.0		12.6		15.2		115.5		18.7	
H32	17.7		29.8		365,321,726,741.4		12.7		15.5		137.4		20.3	
H33	18.6		32.8		3,504,501,470,631.2		12.9		15.7		161.4		22.0	
H34	19.4		36.1		33,618,396,221,294.6		13.0		15.9		187.3		23.9	
H35	20.3		39.7		322,498,527,669,376.0		13.1		16.1		215.3		25.9	
H36	21.1		43.7		3,093,702,021,465,888.0		13.3		16.3		245.3		28.1	
H37	21.9		48.1		29,677,630,676,063,500.0		13.4		16.4		277.3		30.5	
H38	22.8		52.9		284,695,065,621,704,000.0		13.5		16.5		311.4		33.1	
H39	23.6		58.2		2,731,058,693,219,370,000.0		13.6		16.5		347.4		35.9	

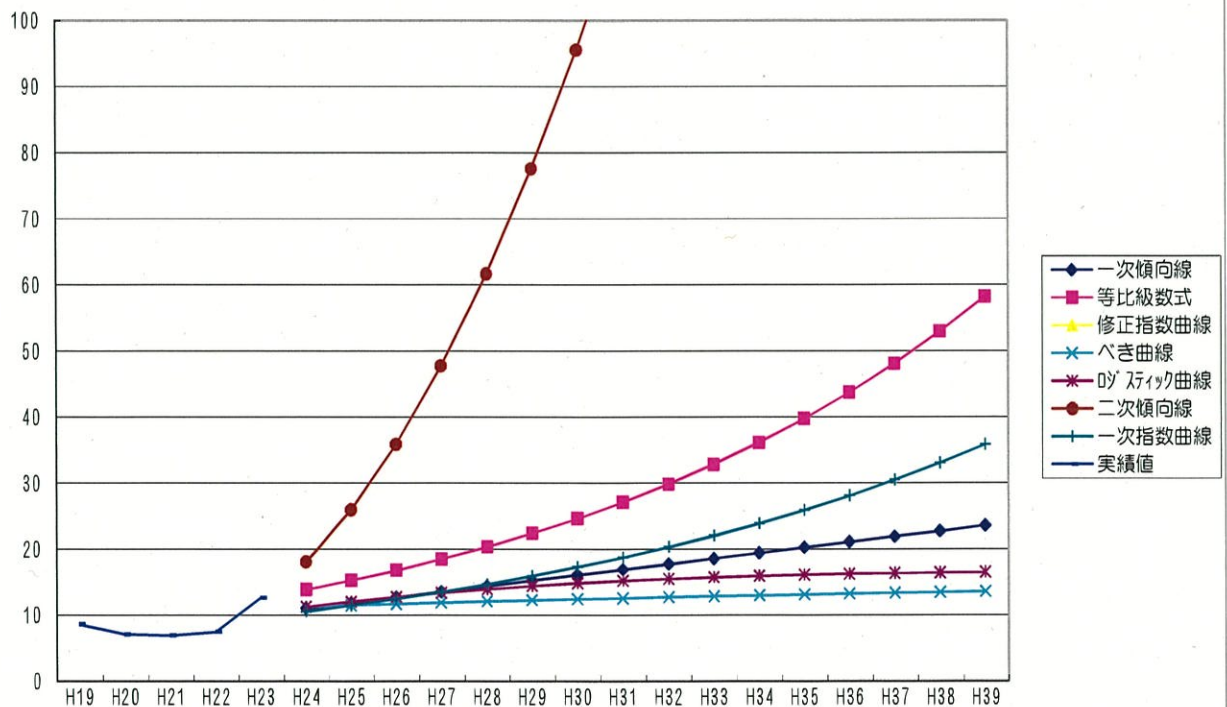


図 資料 2-3 家庭系不燃ごみ量原単位の各推計式による推計結果

表 資料 2-4 家庭系資源ごみ量原単位の各推計式による推計結果

◎；採用、○；不採用、△；推計値が他の推計結果とかけ離れているか相関係数により不採用、×；式の性質上不適合

	一次傾向線	等比級数式	修正指数曲線	べき曲線	D ² スティック曲線	二次傾向線	一次指数曲線						
	①	②	③	④	⑤	⑥	⑦						
	$y=ax+b$	$y=y_0(1+r)^x$	$y=K-ab^x$	$y=y_0+Ax^a$	$y=K/(1+a^x(a-bx))$	$y=a+bx+cx^2$	$y=a*b^x$						
n	5	r	-0.02370	K	76.7	a	0.33509	a	-1.76861	a	36.70497	a	38.66612
a	-1.4227			a	38.2	A	3.82803	b	-0.19242	b	-1.42268	b	0.96411
b	41.6436			b	1.13498			K	49.0	c	1.04661		
相関係数	0.93981	0.83384	0.00000	0.04264	0.92926	0.98398	0.94215						
	○	◎	△	○	○	△	◎						
H24	34.5	38.3	4.8	49.7	33.9	41.9	34.7						
H25	33.1	37.4	-4.9	50.1	31.8	47.8	33.4						
H26	31.7	36.5	-15.9	50.5	29.6	55.8	32.2						
H27	30.3	35.6	-28.4	50.9	27.3	65.8	31.1						
H28	28.8	34.8	-42.6	51.2	24.9	78.0	29.9						
H29	27.4	34.0	-58.7	51.5	22.6	92.3	28.9						
H30	26.0	33.2	-76.9	51.7	20.3	108.7	27.8						
H31	24.6	32.4	-97.7	52.0	18.0	127.1	26.8						
H32	23.1	31.6	-121.2	52.2	15.9	147.7	25.9						
H33	21.7	30.9	-147.9	52.4	13.9	170.3	24.9						
H34	20.3	30.1	-178.2	52.7	12.1	195.1	24.0						
H35	18.9	29.4	-212.7	52.9	10.4	221.9	23.2						
H36	17.5	28.7	-251.7	53.1	8.9	250.9	22.3						
H37	16.0	28.0	-296.0	53.3	7.6	281.9	21.5						
H38	14.6	27.4	-346.4	53.4	6.4	315.0	20.8						
H39	13.2	26.7	-403.5	53.6	5.4	350.2	20.0						

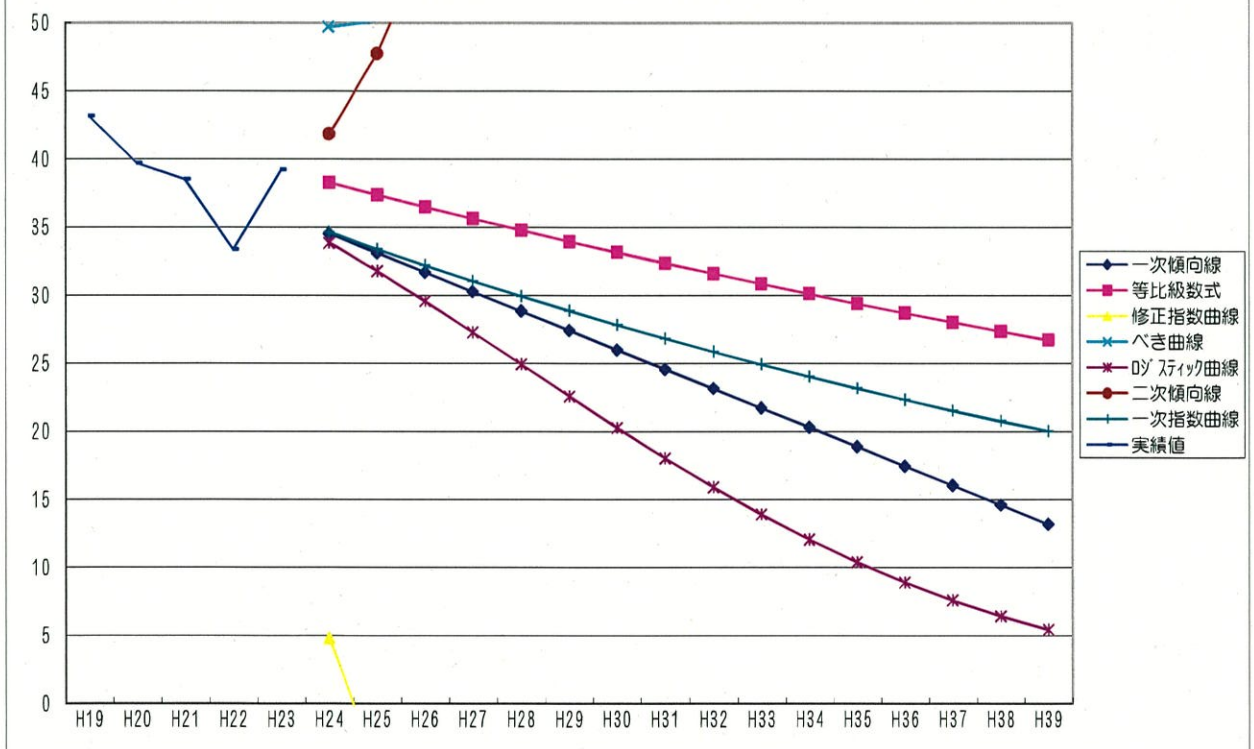


図 資料 2-4 家庭系資源ごみ量原単位の各推計式による推計結果

表 資料2-5 家庭系粗大ごみ量原単位の各推計式による推計結果

◎：採用、○：不採用、△：推計値が他の推計結果とかけ離れているか相関係数により不採用、×：式の性質上不適合

	一次傾向線	等比級数式	修正指数曲線	べき曲線	ロジスティック曲線	二次傾向線	一次指数曲線
	①	②	③	④	⑤	⑥	⑦
	$y=ax+b$	$y=y_0(1+r)^x$	$y=K-ab^x$	$y=y_0+Ax^a$	$y=K/(1+e^{-(a-bx)})$	$y=a+bx+cx^2$	$y=a*b^x$
	n 5	r 0.07310	K 2.1	a 0.51438	a 0.28556	a 1.70571	a 1.75913
	a 0.1854		a 0.4	A 0.21628	b 0.23115	b 0.18542	b 1.10970
	b 1.4168		b 0.07728		K 3.3	c 0.04099	
相関係数	0.99900	0.99842	0.98370	0.99651	0.99899	0.99937	0.99912
	◎	○	△	○	◎	△	○
H24	2.3	2.3	2.1	2.1	2.3	2.6	2.4
H25	2.5	2.5	2.1	2.2	2.5	3.1	2.7
H26	2.7	2.6	2.1	2.2	2.6	3.7	3.0
H27	2.9	2.8	2.1	2.2	2.7	4.3	3.3
H28	3.1	3.0	2.1	2.3	2.8	5.0	3.6
H29	3.3	3.3	2.1	2.3	2.9	5.8	4.0
H30	3.5	3.5	2.1	2.4	3.0	6.7	4.5
H31	3.6	3.8	2.1	2.4	3.0	7.7	5.0
H32	3.8	4.0	2.1	2.4	3.1	8.7	5.5
H33	4.0	4.3	2.1	2.5	3.1	9.8	6.1
H34	4.2	4.7	2.1	2.5	3.2	11.0	6.8
H35	4.4	5.0	2.1	2.5	3.2	12.3	7.6
H36	4.6	5.4	2.1	2.5	3.2	13.7	8.4
H37	4.8	5.7	2.1	2.6	3.2	15.2	9.3
H38	4.9	6.2	2.1	2.6	3.2	16.7	10.3
H39	5.1	6.6	2.1	2.6	3.3	18.3	11.5

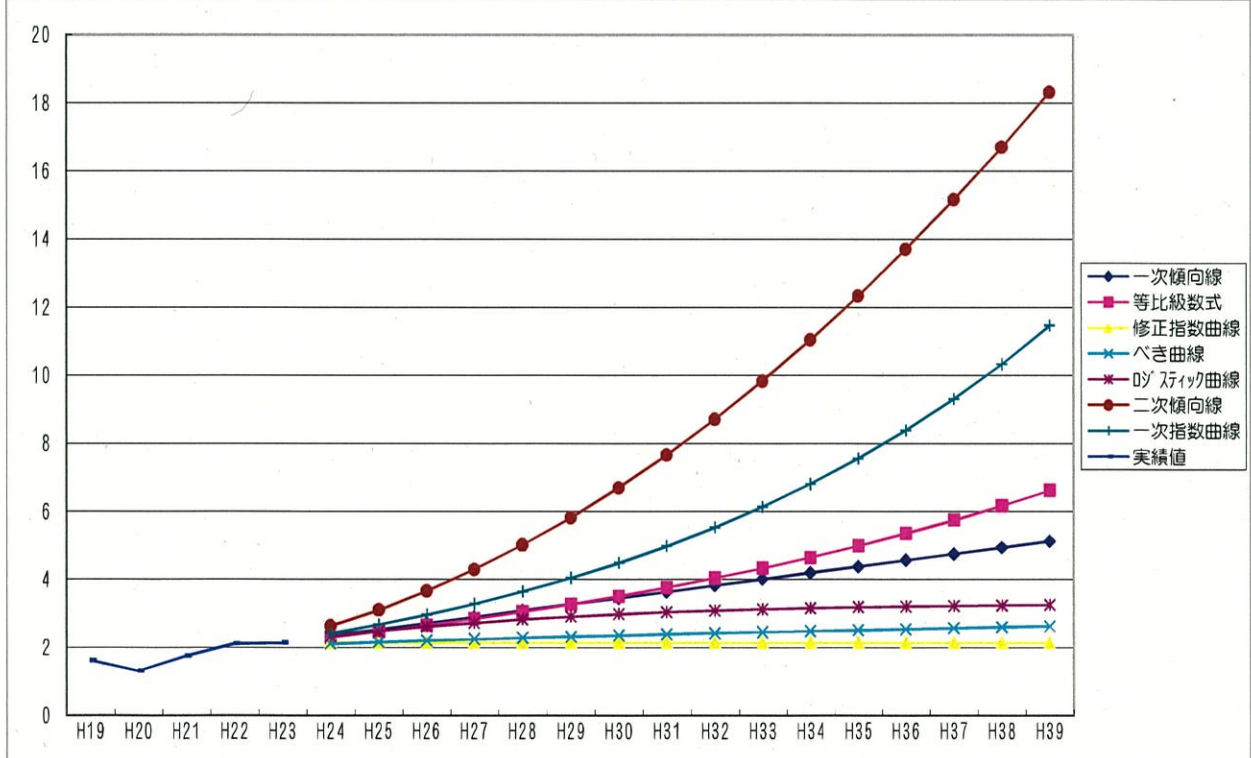


図 資料2-5 家庭系粗大ごみ量原単位の各推計式による推計結果

表 資料 2-6 事業系可燃ごみ量原単位の各推計式による推計結果

◎；採用、○；不採用、△；推計値が他の推計結果とかけ離れているか相関係数により不採用、×；式の性質上不適合

	一次傾向線	等比級数式	修正指数曲線	べき曲線	ロジスティック曲線	二次傾向線	一次指数曲線
	①	②	③	④	⑤	⑥	⑦
	$y=ax+b$	$y=y_0(1+r)^x$	$y=K-ab^x$	$y=y_0+Ax^a$	$y=K/(1+a^x(a-bx))$	$y=a+bx+cx^2$	$y=a*b^x$
	n 5	r 0.03224	K 2.6	a 0.48070	a -1.01204	a 2.15503	a 2.21868
	a 0.1159		a 0.5	A 0.12479	b 0.35724	b 0.11588	b 1.05276
	b 1.9974		b 0.18873		K 2.7	c 0.03706	
相関係数	0.99974	0.99955	0.99309	0.99919	0.99960	0.99984	0.99975
	○	◎	○	×	○	△	◎
H24	2.58	2.52	2.62	2.42	2.53	2.84	2.59
H25	2.69	2.60	2.62	2.44	2.58	3.21	2.73
H26	2.81	2.68	2.62	2.47	2.61	3.66	2.87
H27	2.92	2.77	2.62	2.49	2.63	4.18	3.02
H28	3.04	2.86	2.62	2.51	2.65	4.78	3.18
H29	3.16	2.95	2.62	2.53	2.66	5.45	3.35
H30	3.27	3.05	2.62	2.54	2.67	6.20	3.52
H31	3.39	3.14	2.62	2.56	2.67	7.02	3.71
H32	3.50	3.25	2.62	2.58	2.68	7.91	3.91
H33	3.62	3.35	2.62	2.59	2.68	8.88	4.11
H34	3.74	3.46	2.62	2.61	2.68	9.92	4.33
H35	3.85	3.57	2.62	2.62	2.68	11.04	4.56
H36	3.97	3.68	2.62	2.64	2.68	12.23	4.80
H37	4.08	3.80	2.62	2.65	2.68	13.50	5.05
H38	4.20	3.93	2.62	2.66	2.68	14.84	5.32
H39	4.31	4.05	2.62	2.68	2.68	16.25	5.60

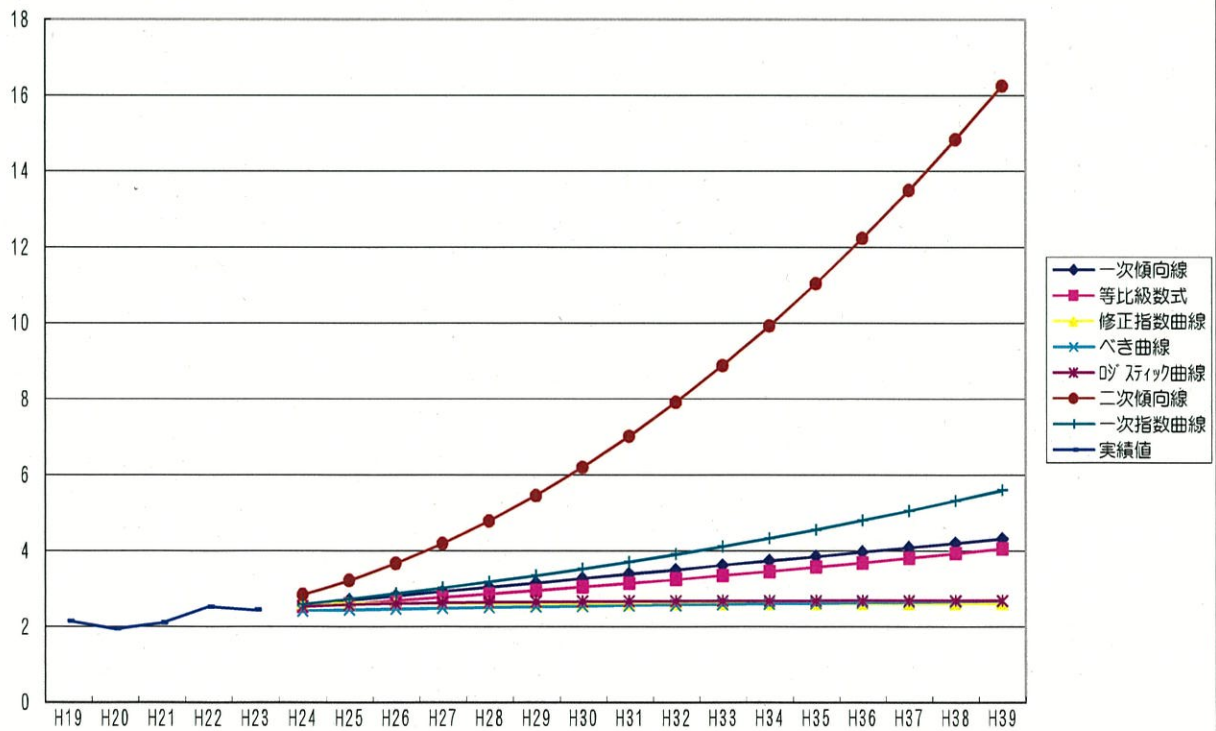


図 資料 2-6 事業系可燃ごみ量原単位の各推計式による推計結果

表 資料 2-7 事業系不燃ごみ量原単位の各推計式による推計結果

◎：採用、○；不採用、△；推計値が他の推計結果とかけ離れているか相関係数により不採用、×；式の性質上不適合

	一次傾向線		等比級数式		修正指数曲線		べき曲線		D ² スティック曲線		二次傾向線		一次指数曲線	
	①		②		③		④		⑤		⑥		⑦	
	y=ax+b		y=y0(1+r) ^x		y=K-ab ^x		y=y0+Ax ^a		y=K/(1+e ^{a-bx})		y=a+bx+cx ²		y=a*b ^x	
	n	5	r	-0.22067	K	0.2	a	0.39102	a	0.30550	a	0.17324	a	0.10557
	a	-0.0020			a	0.0	A	0.04950	b	-0.08708	b	-0.00202	b	0.90642
	b	0.1279			b	102.02293			K	0.3	c	-0.02471		
相関係数	0.99687		0.96270				0.99624		0.99620		0.99904		0.99418	
	○		○		○		○		◎		△		◎	
H24	0.12	0.03	-163,951.70	0.21	0.10	-0.06	0.08							
H25	0.12	0.03	-16,726,851.66	0.21	0.09	-0.23	0.07							
H26	0.11	0.02	-1,706,522,355.66	0.22	0.09	-0.45	0.06							
H27	0.11	0.02	-174,104,402,709.29	0.23	0.08	-0.73	0.06							
H28	0.11	0.01	-17,762,640,459,285.70	0.23	0.08	-1.05	0.05							
H29	0.11	0.01	-1,812,199,639,409,050.00	0.24	0.07	-1.42	0.05							
H30	0.11	0.01	-154,885,592,326,278,000.00	0.24	0.07	-1.85	0.04							
H31	0.10	0.01	-18,882,581,931,828,200,000.00	0.25	0.06	-2.32	0.04							
H32	0.10	0.00	-1,824,414,458,711,112,000,000.00	0.25	0.06	-2.84	0.04							
H33	0.10	0.00	-196,324,387,418,015,000,000,000.00	0.25	0.05	-3.41	0.03							
H34	0.10	0.00	-21,913,833,042,441,000,000,000.00	0.26	0.05	-4.03	0.03							
H35	0.10	0.00	-2,584,581,029,138,222,000,000,000.00	0.26	0.05	-4.70	0.03							
H36	0.09	0.00	-298,481,145,142,001,000,000,000.00	0.26	0.04	-5.42	0.02							
H37	0.09	0.00	-37,213,318,384,898,000,000,000.00	0.27	0.04	-6.19	0.02							
H38	0.09	0.00	-47,011,423,318,000,000,000,000.00	0.27	0.04	-7.00	0.02							
H39	0.09	0.00	-59,187,268,018,000,000,000,000.00	0.27	0.03	-7.87	0.02							

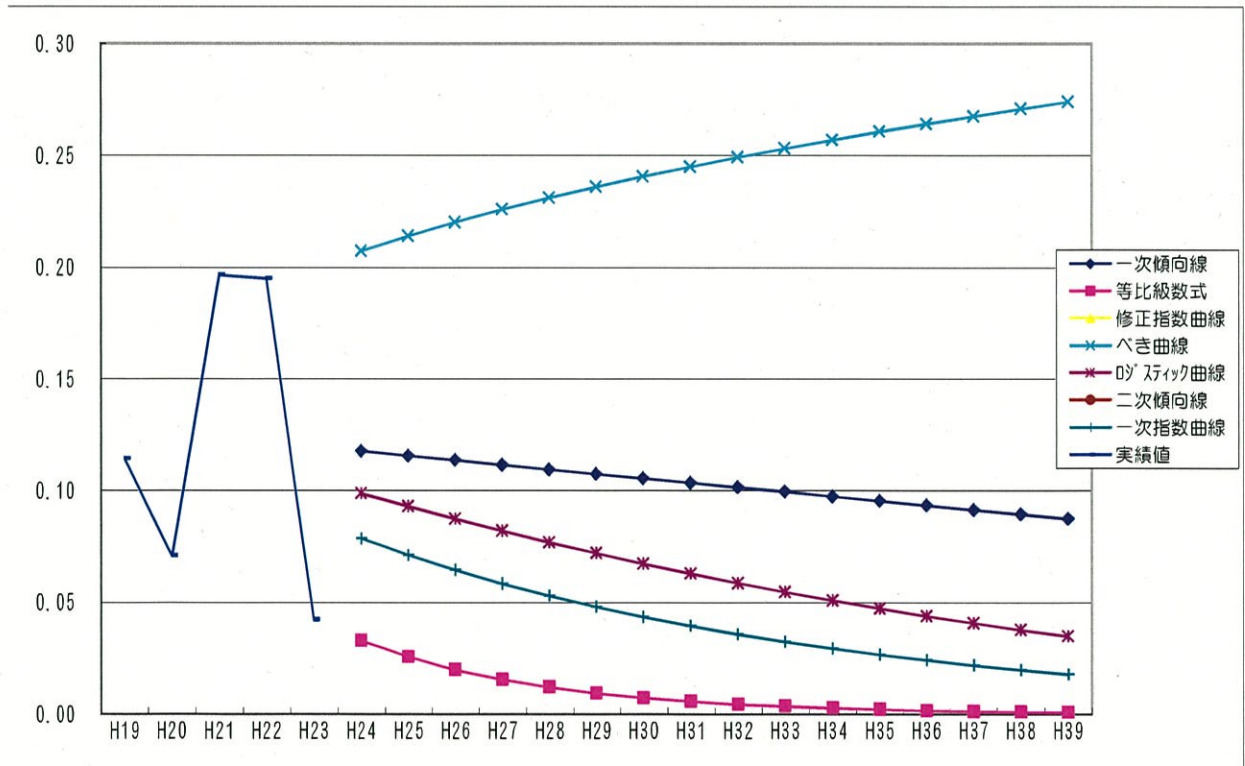


図 資料 2-7 事業系不燃ごみ量原単位の各推計式による推計結果

表 資料 2-8 事業系資源ごみ量原単位の各推計式による推計結果

◎：採用、○；不採用、△；推計値が他の推計結果とかけ離れているか相関係数により不採用、×；式の性質上不適合

	一次傾向線	等比級数式	修正指数曲線	べき曲線	ロジスティック曲線	二次傾向線	一次指数曲線
	①	②	③	④	⑤	⑥	⑦
	$y=ax+b$	$y=y_0(1+r)^x$	$y=K-ab^x$	$y=y_0+Ax^a$	$y=K/(1+a^x(a-bx))$	$y=a+bx+cx^2$	$y=a*b^x$
n	5	r	-0.15496	K	0.0	a	
a	-0.0060			a	0.0	A	
b	0.0487			b	0.49737		
相関係数	1.00000	1.00000	0.99996			1.00000	1.00000
	○	◎	◎			○	△
H24	0.02	0.02	0.02			0.01	0.02
H25	0.01	0.02	0.02			0.00	0.02
H26	0.01	0.01	0.02			0.00	0.02
H27	0.00	0.01	0.02			0.00	0.01
H28	0.00	0.01	0.02			0.00	0.01
H29	-0.01	0.01	0.02			0.00	0.01
H30	-0.02	0.01	0.02			0.00	0.01
H31	-0.02	0.01	0.02			0.00	0.01
H32	-0.03	0.01	0.02			0.00	0.01
H33	-0.03	0.00	0.02			0.00	0.00
H34	-0.04	0.00	0.02			0.00	0.00
H35	-0.05	0.00	0.02			0.00	0.00
H36	-0.05	0.00	0.02			0.00	0.00
H37	-0.06	0.00	0.02			0.00	0.00
H38	-0.06	0.00	0.02			0.00	0.00
H39	-0.07	0.00	0.02			0.00	0.00

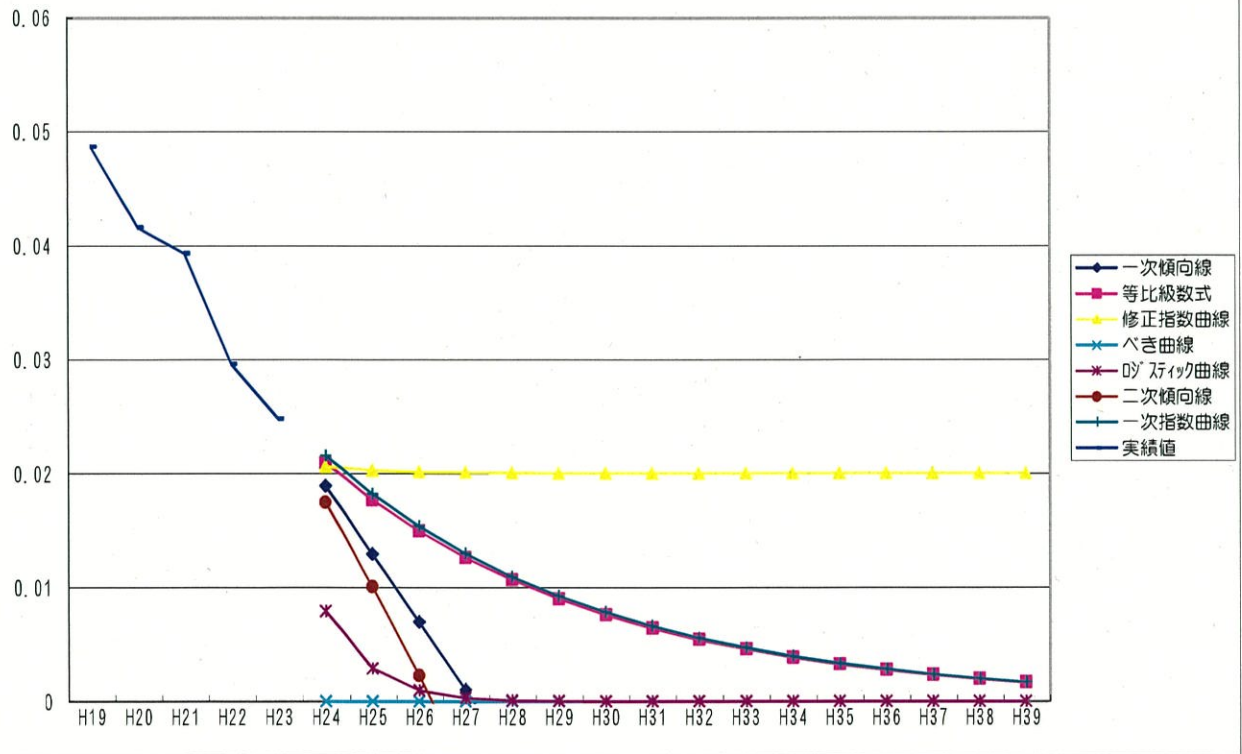


図 資料 2-8 事業系資源ごみ量原単位の各推計式による推計結果

表 資料 2-8 事業系粗大ごみ量原単位の各推計式による推計結果

◎：採用、○；不採用、△；推計値が他の推計結果とかけ離れているか相関係数により不採用、×；式の性質上不適合

	一次傾向線	等比級数式	修正指数曲線	べき曲線	ロジスティック曲線	二次傾向線	一次指数曲線	
	①	②	③	④	⑤	⑥	⑦	
	$y=ax+b$	$y=y_0(1+r)^x$	$y=K-ab^x$	$y=y_0+Ax^a$	$y=K/(1+e^{-(a-bx)})$	$y=a+bx+cx^2$	$y=a*b^x$	
	n	5	r	0.17313	K	0.1	a	0.04554
	a	0.0024			a	0.0	A	
	b	0.0433			b	1.52868		
相関係数	0.99994	0.99990	#NUM!		0.99993	0.99994	0.99993	
	◎	○	○		◎	△	○	
H24	0.06	0.08	-0.29		0.05	0.06	0.05	
H25	0.06	0.09	-0.49		0.06	0.06	0.05	
H26	0.06	0.10	-0.80		0.06	0.07	0.06	
H27	0.06	0.12	-1.28		0.06	0.07	0.06	
H28	0.07	0.14	-2.01		0.06	0.08	0.06	
H29	0.07	0.17	-3.12		0.07	0.08	0.06	
H30	0.07	0.20	-4.83		0.07	0.09	0.07	
H31	0.07	0.23	-7.43		0.07	0.10	0.07	
H32	0.08	0.27	-11.41		0.07	0.10	0.07	
H33	0.08	0.32	-17.49		0.08	0.11	0.08	
H34	0.08	0.37	-26.79		0.08	0.12	0.08	
H35	0.08	0.44	-41.01		0.08	0.13	0.08	
H36	0.08	0.51	-62.74		0.08	0.14	0.09	
H37	0.09	0.60	-95.96		0.09	0.15	0.09	
H38	0.09	0.71	-146.75		0.09	0.16	0.09	
H39	0.09	0.83	-224.38		0.09	0.17	0.10	

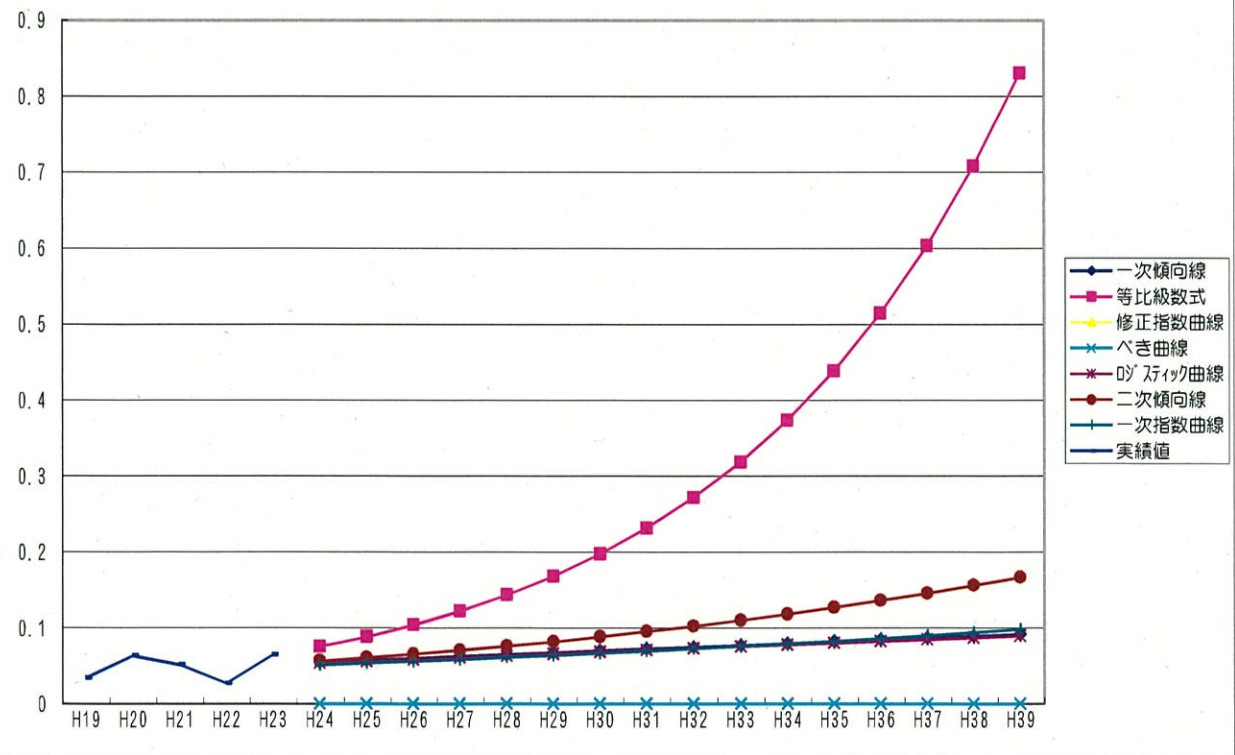


図 資料 2-8 事業系粗大ごみ量原単位の各推計式による推計結果

資料3 大衡村におけるごみ量等の各推計式による推計結果

表 資料3-1 人口の各推計式による推計結果

◎：採用、○：不採用、△：推計値が他の推計結果とかけ離れているか相関係数により不採用、×：式の性質上不適合

	一次傾向線	等比級数式	修正指数曲線	べき曲線	ロジスティック曲線	二次傾向線	一次指数曲線						
	①	②	③	④	⑤	⑥	⑦						
	$y=ax+b$	$y=y_0(1+r)^x$	$y=K-ab^x$	$y=y_0+Ax^a$	$y=K/(1+e^{-(a-bx)})$	$y=a+bx+cx^2$	$y=a*b^x$						
n	10	r	-0.00731	K	5,101.4	a	0.63177	a	-2.58279	a	5,606.700	a	5,641.926
a	-46.6727			a	-704.6	A	111.44594	b	-0.08594	b	-46.67273	b	0.99179
b	5,853.7			b	0.91785			K	6,288.5	c	4.48485		
相関係数	0.91815	0.09568	0.61173	0.00000	0.76587	0.99194	0.92796						
	○	○	○	△	○	◎	○						
H24	5,387	5,495	5,400	6,390	5,336	5,486	5,392						
H25	5,340	5,454	5,376	6,420	5,265	5,493	5,348						
H26	5,294	5,414	5,353	6,449	5,189	5,509	5,304						
H27	5,247	5,375	5,333	6,476	5,109	5,534	5,260						
H28	5,200	5,336	5,314	6,503	5,024	5,568	5,217						
H29	5,154	5,297	5,296	6,530	4,935	5,611	5,174						
H30	5,107	5,258	5,280	6,555	4,842	5,663	5,132						
H31	5,060	5,219	5,266	6,581	4,744	5,724	5,090						
H32	5,014	5,181	5,252	6,605	4,641	5,794	5,048						
H33	4,967	5,143	5,240	6,629	4,535	5,873	5,007						
H34	4,920	5,106	5,228	6,653	4,424	5,961	4,966						
H35	4,874	5,068	5,218	6,676	4,309	6,058	4,925						
H36	4,827	5,031	5,208	6,699	4,191	6,163	4,884						
H37	4,780	4,995	5,200	6,721	4,069	6,278	4,844						
H38	4,734	4,958	5,191	6,743	3,944	6,402	4,805						
H39	4,687	4,922	5,184	6,765	3,817	6,535	4,765						

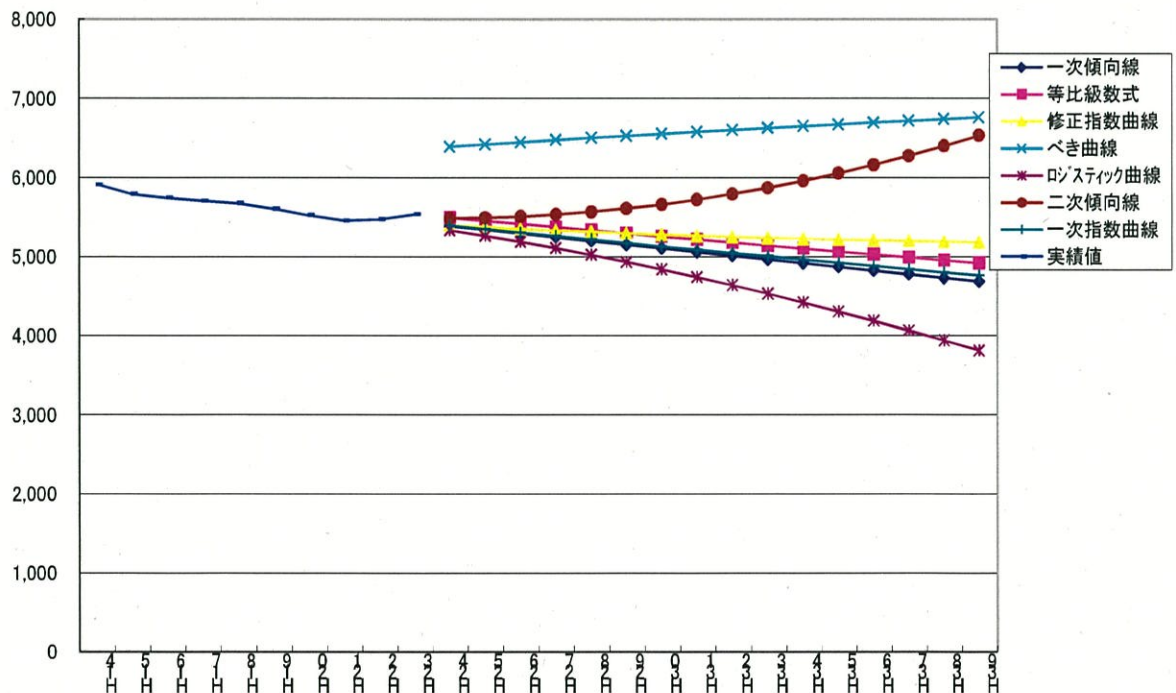


図 資料3-1 人口の各推計式による推計結果

表 資料3-2 家庭系可燃ごみ量原単位の各推計式による推計結果

◎：採用、○；不採用、△；推計値が他の推計結果とかけ離れているか相関係数により不採用、×；式の性質上不適合

	一次傾向線		等比級数式		修正指数曲線		べき曲線		ロジスティック曲線		二次傾向線		一次指数曲線	
	①		②		③		④		⑤		⑥		⑦	
	$y=ax+b$		$y=y_0(1+r)^x$		$y=K-ab^x$		$y=y_0+Ax^a$		$y=K/(1+e^{-(a-bx)})$		$y=a+bx+cx^2$		$y=a*b^x$	
	n	5	r	0.00648	K	178.5	a	1.01815	a	-1.39444	a	159.73391	a	160.88512
	a	0.2621			a	16.4	A	1.12400	b	0.00989	b	0.26208	b	1.00153
	b	160.3871			b	1.38636			K	200.1	c	0.58865		
相関係数	0.99259		0.98535		0.00011		0.98298		0.99257		0.99414		0.99258	
	◎		○		△		○		○		○		◎	
H24		161.7		165.7		94.7		166.2		161.9		165.8		161.6
H25		162.0		166.7		62.4		167.4		162.2		170.2		161.9
H26		162.2		167.8		17.5		168.5		162.5		175.8		162.1
H27		162.5		168.9		-44.7		169.7		162.8		182.5		162.4
H28		162.7		170.0		-130.9		170.9		163.1		190.4		162.6
H29		163.0		171.1		-250.5		172.1		163.4		199.5		162.9
H30		163.3		172.2		-416.2		173.3		163.7		209.8		163.1
H31		163.5		173.3		-646.0		174.5		164.0		221.2		163.4
H32		163.8		174.4		-964.6		175.7		164.3		233.8		163.6
H33		164.1		175.6		-1,406.2		176.9		164.6		247.6		163.9
H34		164.3		176.7		-2,018.5		178.1		164.9		262.6		164.1
H35		164.6		177.8		-2,867.3		179.3		165.2		278.8		164.4
H36		164.8		179.0		-4,044.1		180.5		165.5		296.1		164.6
H37		165.1		180.2		-5,675.5		181.7		165.7		314.6		164.9
H38		165.4		181.3		-7,937.3		182.9		166.0		334.3		165.1
H39		165.6		182.5		-11,072.9		184.1		166.3		355.2		165.4

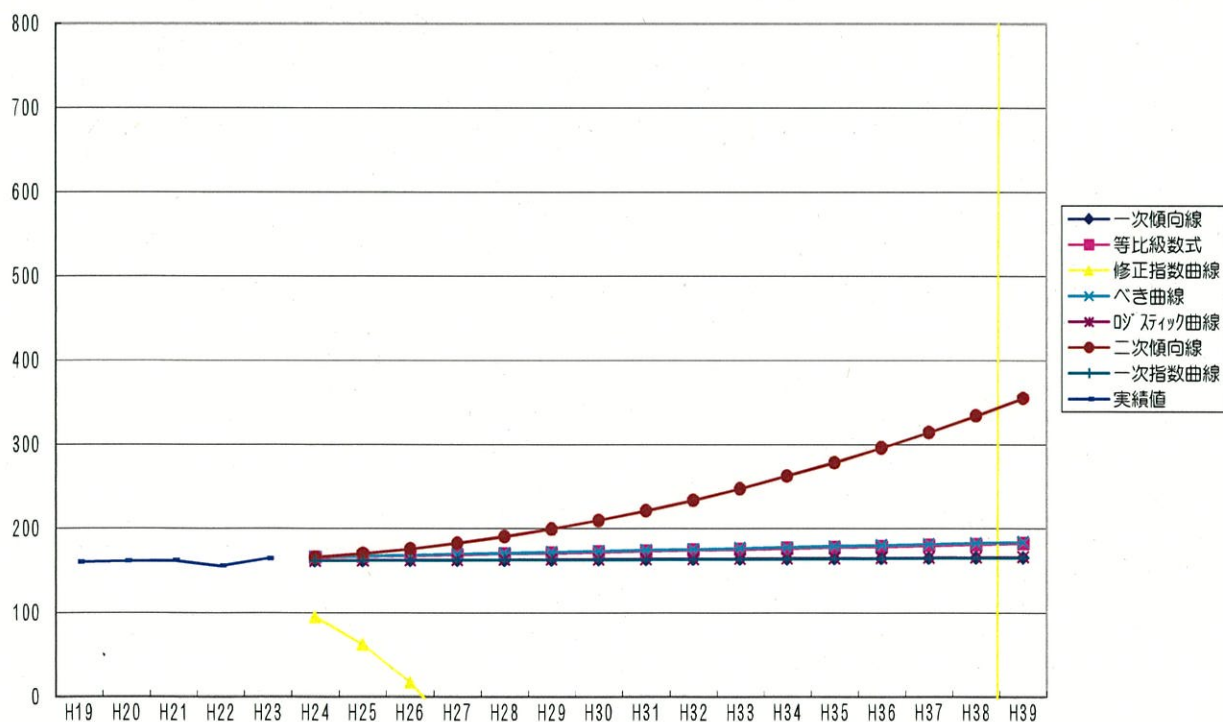


図 資料3-2 家庭系可燃ごみ量原単位の各推計式による推計結果

表 資料3-3 家庭系不燃ごみ量原単位の各推計式による推計結果

◎：採用、○；不採用、△；推計値が他の推計結果とかけ離れているか相関係数により不採用、×；式の性質上不適合

	一次傾向線	等比級数式	修正指数曲線	べき曲線	ロジスティック曲線	二次傾向線	一次指数曲線							
	①	②	③	④	⑤	⑥	⑦							
	$y=ax+b$	$y=y_0(1+r)^x$	$y=K-ab^x$	$y=y_0+Ax^a$	$y=K/(1+a^x(a-bx))$	$y=a+bx+cx^2$	$y=a*b^x$							
	n	5	r	0.03143	K	6.7	a	0.37954	a	-1.38123	a	6.09254	a	6.25450
	a	0.0747			a	0.5	A	0.28993	b	0.09753	b	0.07473	b	1.01081
	b	6.1183			b	2.12320			K	7.6	c	0.08759		
相関係数		0.99823		0.99672				0.99783		0.99814		0.99864		0.99822
		△		◎		○		×		◎		○		○
H24	6.5		7.1		-15.0		6.6		6.6		7.1		6.5	
H25	6.6		7.3		-39.5		6.6		6.7		7.8		6.5	
H26	6.6		7.5		-91.3		6.7		6.8		8.7		6.6	
H27	6.7		7.8		-201.5		6.7		6.8		9.7		6.7	
H28	6.8		8.0		-435.3		6.7		6.9		10.9		6.7	
H29	6.9		8.3		-931.8		6.8		7.0		12.3		6.8	
H30	6.9		8.5		-1,986.0		6.8		7.0		13.9		6.9	
H31	7.0		8.8		-4,224.2		6.8		7.1		15.6		7.0	
H32	7.1		9.1		-8,976.4		6.8		7.1		17.5		7.0	
H33	7.2		9.4		-19,066.3		6.9		7.2		19.6		7.1	
H34	7.2		9.6		-40,489.0		6.9		7.2		21.9		7.2	
H35	7.3		10.0		-85,973.7		6.9		7.2		24.3		7.3	
H36	7.4		10.3		-182,546.6		6.9		7.3		26.9		7.3	
H37	7.5		10.6		-387,589.9		6.9		7.3		29.7		7.4	
H38	7.5		10.9		-822,937.3		7.0		7.3		32.7		7.5	
H39	7.6		11.3		-1,747,265.5		7.0		7.4		35.8		7.6	

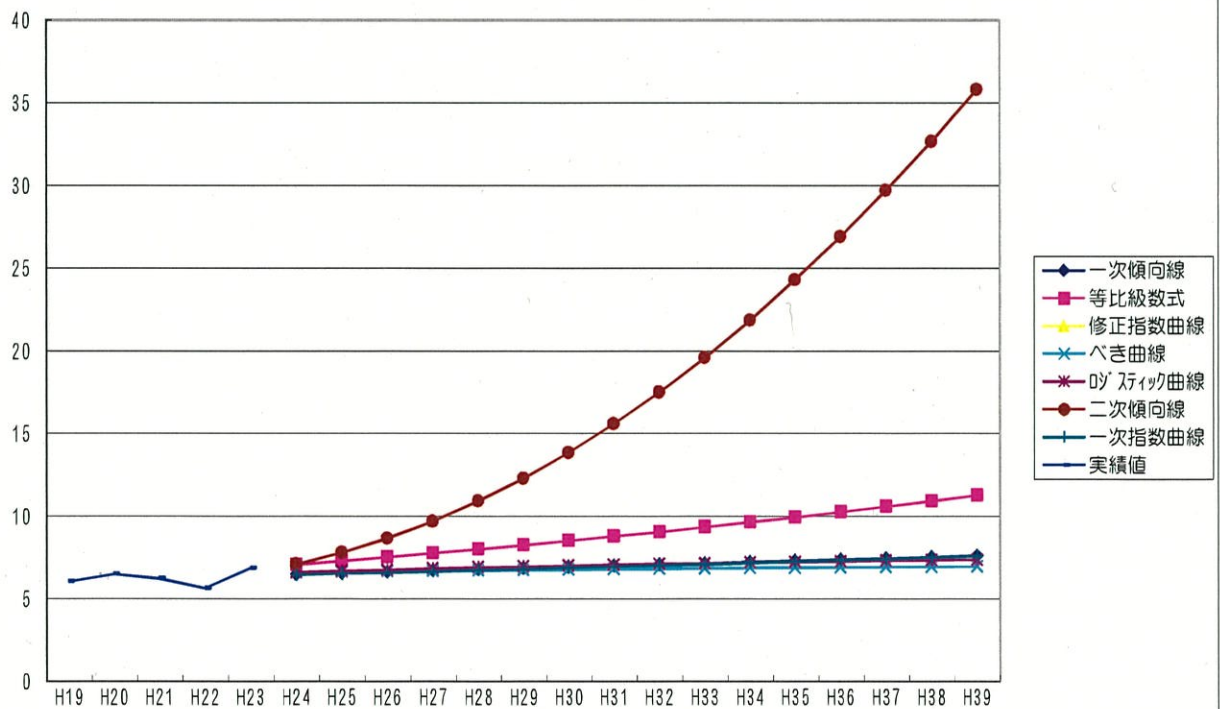


図 資料3-3 家庭系不燃ごみ量原単位の各推計式による推計結果

表 資料3-4 家庭系資源ごみ量原単位の各推計式による推計結果

◎：採用、○；不採用、△；推計値が他の推計結果とかけ離れているか相関係数により不採用、×；式の性質上不適合

	① 一次傾向線		② 等比級数式		③ 修正指数曲線		④ べき曲線		⑤ D ² フィット曲線		⑥ 二次傾向線		⑦ 一次指数曲線	
	y=ax+b		y=y0(1+r)^x		y=K-ab^x		y=y0+Ax^a		y=K/(1+e^(a-bx))		y=a+bx+cx^2		y=a*b^x	
	n	5	r	-0.01366	K	24.5	a	1.48167	a	-1.46386	a	27.51262	a	26.98635
	a	-0.3396			a	-3.5	A	0.17439	b	-0.05856	b	-0.33958	b	0.98732
	b	27.6753			b	0.61435			K	34.1	c	-0.25822		
相関係数	0.99963		0.99896		0.98890		0.98522		0.99965		0.99995		0.99962	
	◎		○		△		○		◎		△		○	
H24		26.0		25.5		24.8		29.2		26.0		24.2		26.0
H25		25.6		25.1		24.7		29.8		25.6		22.0		25.6
H26		25.3		24.8		24.6		30.4		25.3		19.4		25.3
H27		25.0		24.5		24.6		31.1		24.9		16.2		25.0
H28		24.6		24.1		24.5		31.8		24.5		12.5		24.7
H29		24.3		23.8		24.5		32.6		24.1		8.3		24.4
H30		23.9		23.5		24.5		33.4		23.6		3.5		24.1
H31		23.6		23.1		24.5		34.2		23.2		-1.7		23.8
H32		23.3		22.8		24.5		35.1		22.8		-7.5		23.5
H33		22.9		22.5		24.5		36.0		22.3		-13.7		23.2
H34		22.6		22.2		24.5		36.9		21.9		-20.5		22.9
H35		22.2		21.9		24.5		37.9		21.4		-27.9		22.6
H36		21.9		21.6		24.5		38.9		20.9		-35.7		22.3
H37		21.6		21.3		24.5		39.9		20.5		-44.0		22.0
H38		21.2		21.0		24.5		41.0		20.0		-52.9		21.7
H39		20.9		20.7		24.5		42.1		19.5		-62.3		21.4

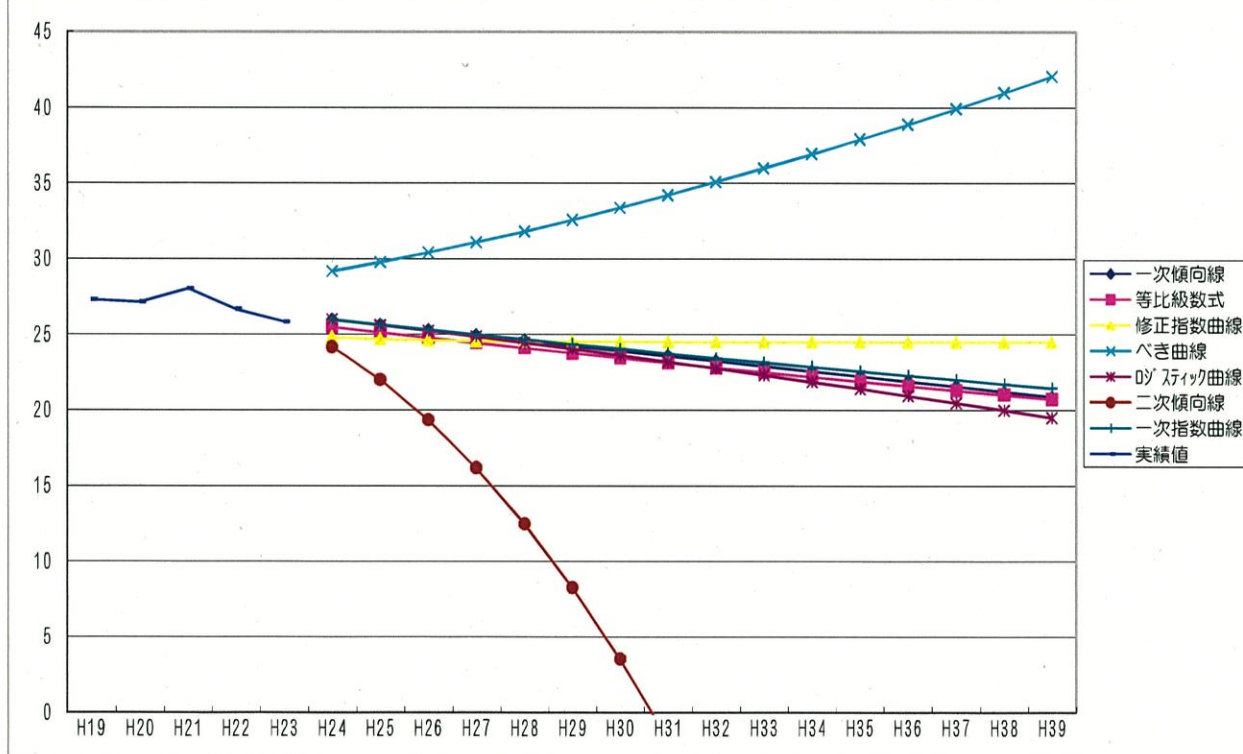


図 資料3-4 家庭系資源ごみ量原単位の各推計式による推計結果

表 資料3-5 家庭系粗大ごみ量原単位の各推計式による推計結果

◎：採用、○；不採用、△；推計値が他の推計結果とかけ離れているか相関係数により不採用、×：式の性質上不適合

	一次傾向線	等比級数式	修正指数曲線	べき曲線	ロジスティック曲線	二次傾向線	一次指数曲線							
	①	②	③	④	⑤	⑥	⑦							
	$y=ax+b$	$y=y_0(1+r)^x$	$y=K-ab^x$	$y=y_0+Ax^a$	$y=K/(1+e^{-(a-bx)})$	$y=a+bx+cx^2$	$y=a*b^x$							
	n	5	r	-0.02293	K	-0.2	a	-0.27989	a	0.08893	a	1.80694	a	1.69319
	a	-0.1392			a	-2.2	A	0.39246	b	-0.14166	b	-0.13917	b	0.91674
	b	2.0170			b	0.57644			K	4.2	c	-0.03415		
相関係数	0.99019	0.98589	0.00000					0.98998		0.99049		0.98931		
	○	◎	△	○	◎	△	○							
H24	1.3	1.6	0.0	2.0	1.3	1.1	1.3							
H25	1.2	1.6	-0.1	2.0	1.2	0.7	1.2							
H26	1.0	1.5	-0.1	2.0	1.1	0.3	1.1							
H27	0.9	1.5	-0.1	2.0	1.0	-0.3	1.0							
H28	0.8	1.4	-0.1	2.0	0.9	-0.8	0.9							
H29	0.6	1.4	-0.1	2.0	0.8	-1.5	0.8							
H30	0.5	1.4	-0.1	2.0	0.7	-2.2	0.8							
H31	0.3	1.4	-0.2	2.0	0.6	-3.0	0.7							
H32	0.2	1.3	-0.2	2.0	0.5	-3.9	0.7							
H33	0.1	1.3	-0.2	2.0	0.5	-4.8	0.6							
H34	-0.1	1.3	-0.2	2.0	0.4	-5.8	0.5							
H35	-0.2	1.2	-0.2	2.0	0.4	-6.8	0.5							
H36	-0.3	1.2	-0.2	2.0	0.3	-8.0	0.5							
H37	-0.5	1.2	-0.2	2.0	0.3	-9.2	0.4							
H38	-0.6	1.1	-0.2	2.0	0.2	-10.4	0.4							
H39	-0.8	1.1	-0.2	2.0	0.2	-11.8	0.4							

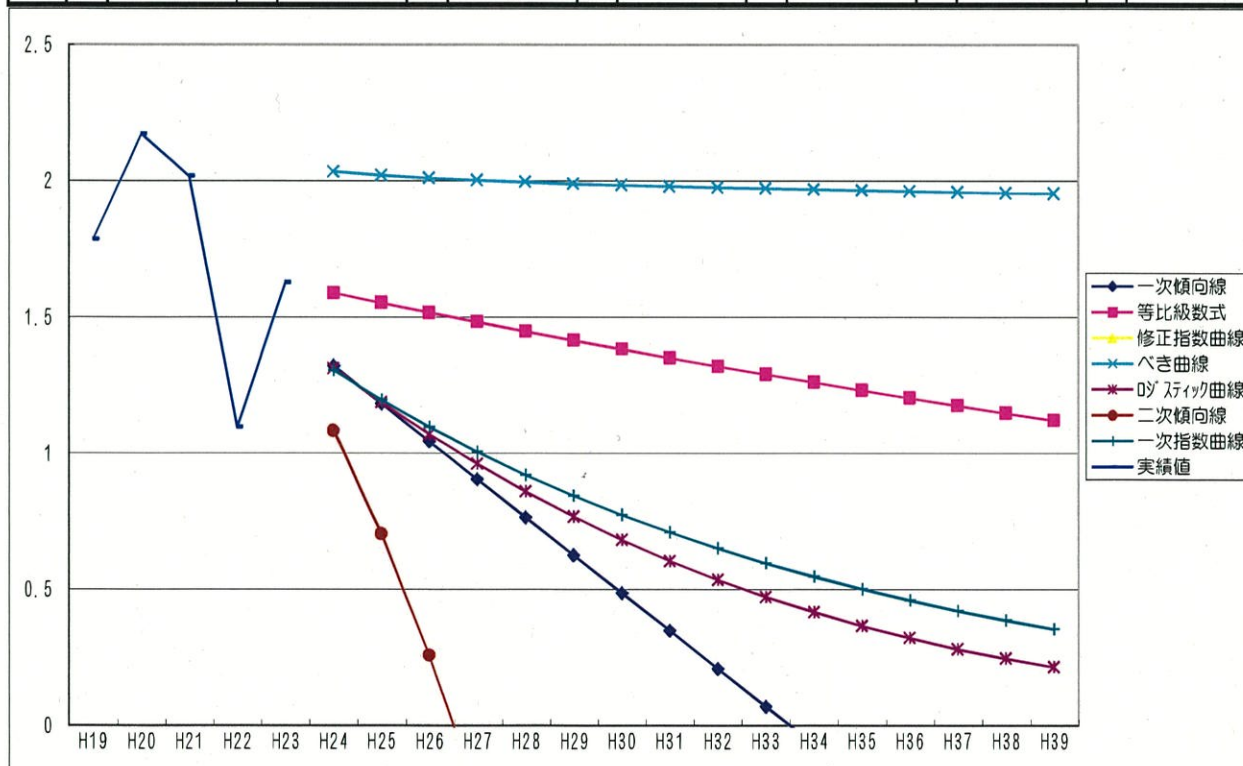


図 資料3-5 家庭系粗大ごみ量原単位の各推計式による推計結果

表 資料3-6 集団回収量原単位の各推計式による推計結果

◎：採用、○：不採用、△：推計値が他の推計結果とかけ離れているか相関係数により不採用、×：式の性質上不適合

	一次傾向線	等比級数式	修正指数曲線	べき曲線	ロジスティック曲線	二次傾向線	一次指数曲線
	①	②	③	④	⑤	⑥	⑦
	$y=ax+b$	$y=y_0(1+r)^x$	$y=K-ab^x$	$y=y_0+Ax^a$	$y=K/(1+e^{-(a-bx)})$	$y=a+bx+cx^2$	$y=a*b^x$
	n	r	K	a	a	a	a
	5	-0.03894	23.5	1.18418	-1.68199	23.89412	24.00996
	a		a	A	b	b	b
	-0.9786		0.1	0.82722	-0.19236	-0.97861	0.96024
	b		b		K	c	
	26.0087		3.89430		30.8	0.07870	
相関係数	0.99995	0.99995	0.00000	0.38488	0.99991	0.99997	0.99996
	○	◎	△	○	○	△	◎
H24	21.1	21.4	-54.2	31.6	20.7	21.7	21.3
H25	20.1	20.5	-279.2	33.0	19.4	21.2	20.4
H26	19.2	19.7	-1,155.5	34.3	17.9	21.0	19.6
H27	18.2	19.0	-4,568.0	35.8	16.5	20.9	18.8
H28	17.2	18.2	-17,857.5	37.2	15.0	20.9	18.1
H29	16.2	17.5	-69,610.5	38.7	13.5	21.1	17.4
H30	15.2	16.8	-271,152.3	40.2	12.1	21.5	16.7
H31	14.3	16.2	-1,056,016.9	41.7	10.7	22.0	16.0
H32	13.3	15.5	-4,112,515.8	43.3	9.4	22.7	15.4
H33	12.3	14.9	-16,015,441.9	44.9	8.2	23.5	14.8
H34	11.3	14.4	-62,369,017.1	46.5	7.1	24.5	14.2
H35	10.4	13.8	-242,883,784.6	48.1	6.1	25.6	13.6
H36	9.4	13.3	-945,862,598.5	49.7	5.2	26.9	13.1
H37	8.4	12.7	-3,683,473,594.6	51.4	4.4	28.4	12.5
H38	7.4	12.2	-14,344,554,439.2	53.1	3.8	30.0	12.0
H39	6.4	11.8	-55,862,010,694.0	54.8	3.2	31.8	11.6

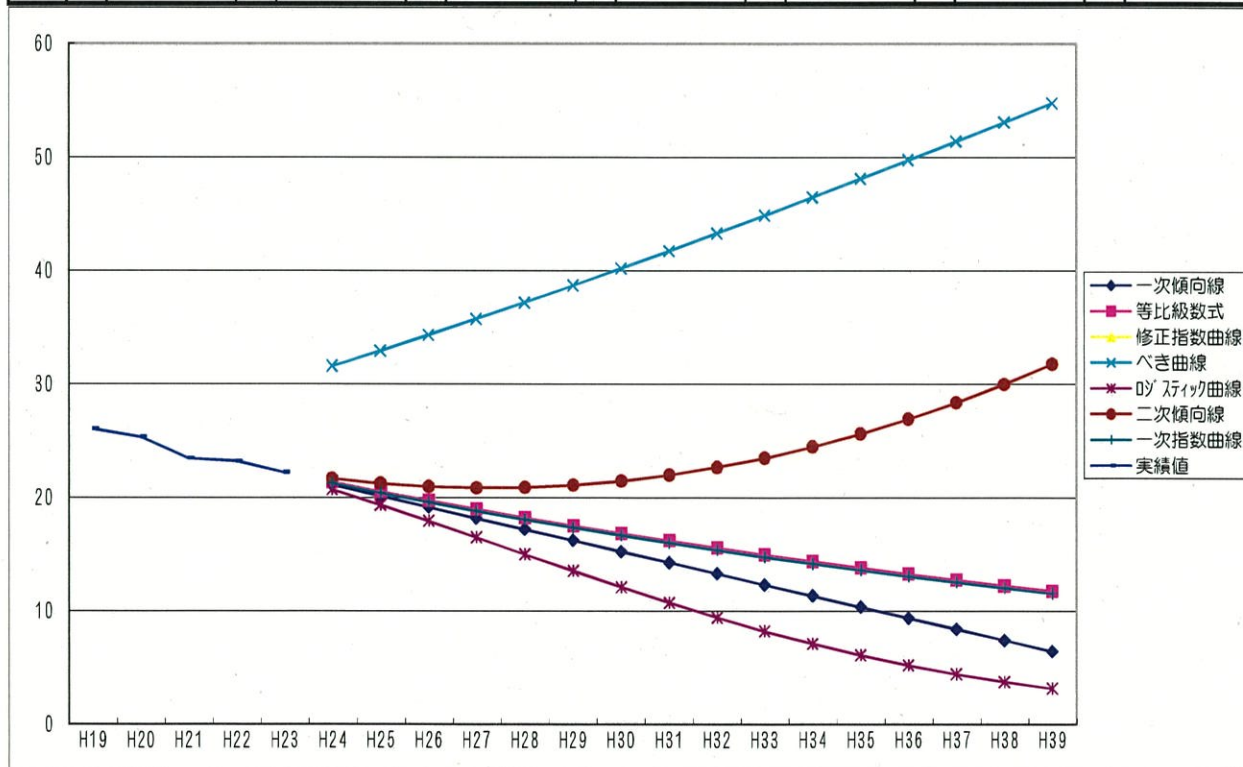


図 資料3-6 集団回収量原単位の各推計式による推計結果

表 資料3-7 事業系可燃ごみ量原単位の各推計式による推計結果

◎：採用、○；不採用、△；推計値が他の推計結果とかけ離れているか相関係数により不採用、×；式の性質上不適合

	一次傾向線	等比級数式	修正指数曲線	べき曲線	D'スフィク曲線	二次傾向線	一次指数曲線
	①	②	③	④	⑤	⑥	⑦
	$y=ax+b$	$y=y_0(1+r)^x$	$y=K-ab^x$	$y=y_0+Ax^a$	$y=K/(1+e^{-(a-bx)})$	$y=a+bx+cx^2$	$y=a*b^x$
	n 5	r -0.06947	K 3.2	a 0.41150	a -1.71711	a 3.23585	a 3.16330
	a -0.1711		a 0.0	A 0.31492	b -0.23642	b -0.17113	b 0.94614
	b 3.5191		b 32.97453		K 4.1	c -0.02949	
相関係数	0.99981	0.99953	0.00000	0.91864	0.99984	0.99986	0.99980
	○	◎	○	×	○	△	◎
H24	2.66	2.49	21,285.00	4.17	2.60	2.46	2.68
H25	2.49	2.31	701,759.74	4.22	2.37	2.08	2.53
H26	2.32	2.15	23,140,096.53	4.26	2.13	1.64	2.40
H27	2.15	2.00	763,033,776.01	4.30	1.89	1.15	2.27
H28	1.98	1.86	25,160,682,405.42	4.34	1.65	0.59	2.15
H29	1.81	1.73	828,661,754,867.85	4.37	1.42	-0.02	2.03
H30	1.64	1.61	27,357,709,009,366.19	4.41	1.21	-0.69	1.92
H31	1.47	1.50	902,107,661,261,995.00	4.44	1.02	-1.42	1.82
H32	1.29	1.40	29,746,579,601,817,309.00	4.47	0.85	-2.21	1.72
H33	1.12	1.30	889,879,579,899,972,000.00	4.50	0.70	-3.06	1.63
H34	0.95	1.21	32,344,645,893,476,400,000.00	4.52	0.57	-3.97	1.54
H35	0.78	1.13	1,004,529,814,895,119,200,000.00	4.55	0.46	-4.94	1.46
H36	0.61	1.05	33,198,322,597,414,680,000,000.00	4.57	0.38	-5.97	1.38
H37	0.44	0.97	1,138,938,871,107,940,899,899,800.00	4.60	0.30	-7.05	1.30
H38	0.27	0.91	38,288,714,784,119,893,283,356,888.00	4.62	0.24	-8.20	1.23
H39	0.10	0.84	1,090,429,928,462,138,919,389,491,000.00	4.64	0.19	-9.40	1.17

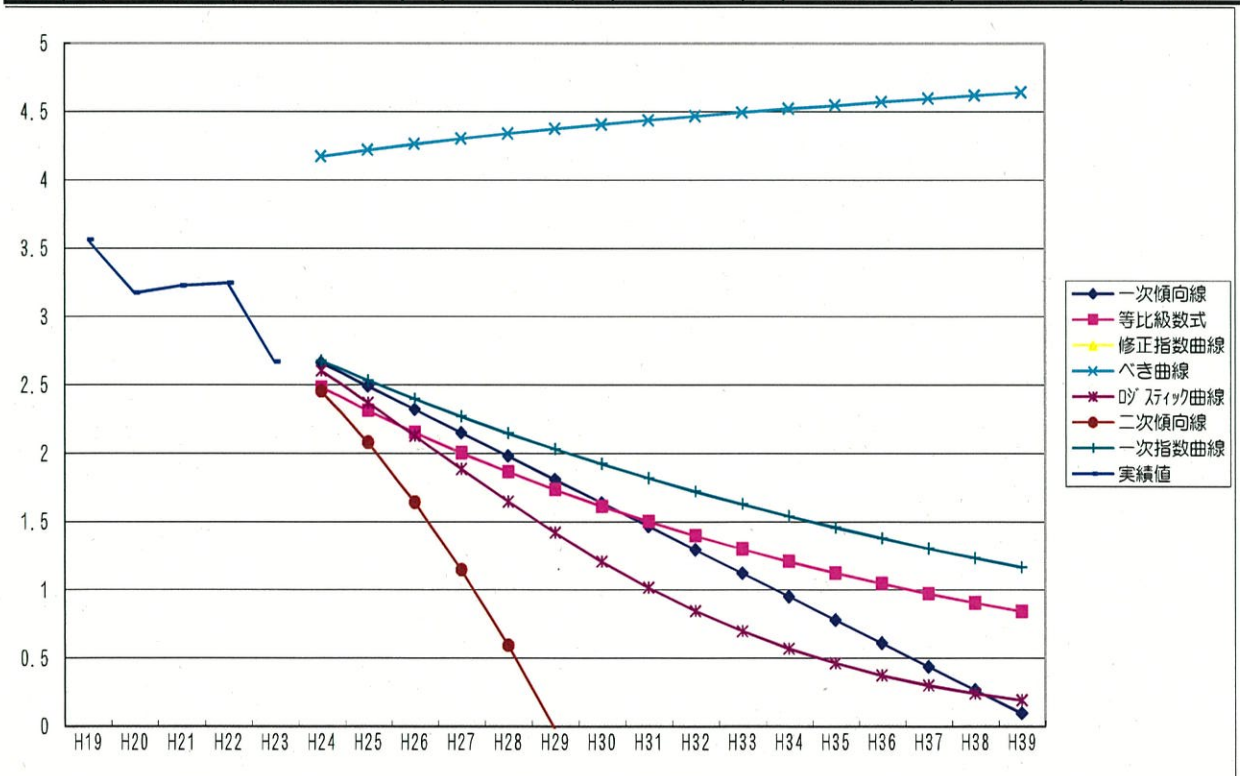


図 資料3-7 事業系可燃ごみ量原単位の各推計式による推計結果

表 資料3-8 事業系不燃ごみ量原単位の各推計式による推計結果

◎：採用、○；不採用、△；推計値が他の推計結果とかけ離れているか相関係数により不採用、×；式の性質上不適合

	一次傾向線	等比級数式	修正指数曲線	べき曲線	ロジスティック曲線	二次傾向線	一次指数曲線							
	①	②	③	④	⑤	⑥	⑦							
	$y=ax+b$	$y=y_0(1+r)^x$	$y=k-ab^x$	$y=y_0+Ax^a$	$y=K/(1+e^{-(a-bx)})$	$y=a+bx+cx^2$	$y=a*b^x$							
	n	5	r	0.13171	K	0.0	a	1.07728	a	1.26593	a	0.13159	a	0.05738
	a	0.0073			a	-0.2	A	0.05619	b	0.20905	b	0.00730	b	1.18118
	b	0.0614			b	0.59294			K	0.2	c	-0.02780		
相関係数	0.99440	0.91174	0.59871	0.99016	0.99292	0.99888	0.98845							
	◎	○	○	○	◎	△	○							
H24	0.10	0.04	-0.03	0.34	0.10	-0.10	0.09							
H25	0.11	0.05	-0.03	0.41	0.11	-0.28	0.11							
H26	0.11	0.05	-0.04	0.48	0.13	-0.53	0.13							
H27	0.12	0.06	-0.04	0.55	0.14	-0.83	0.16							
H28	0.13	0.07	-0.04	0.62	0.15	-1.18	0.18							
H29	0.13	0.08	-0.04	0.69	0.16	-1.59	0.22							
H30	0.14	0.09	-0.04	0.77	0.17	-2.05	0.26							
H31	0.15	0.10	-0.04	0.84	0.18	-2.58	0.30							
H32	0.16	0.11	-0.04	0.91	0.18	-3.15	0.36							
H33	0.16	0.12	-0.04	0.99	0.19	-3.78	0.42							
H34	0.17	0.14	-0.04	1.06	0.20	-4.47	0.50							
H35	0.18	0.16	-0.04	1.14	0.20	-5.22	0.59							
H36	0.19	0.18	-0.04	1.21	0.21	-6.01	0.70							
H37	0.19	0.20	-0.04	1.29	0.21	-6.87	0.82							
H38	0.20	0.23	-0.04	1.36	0.21	-7.78	0.97							
H39	0.21	0.26	-0.04	1.44	0.22	-8.74	1.15							

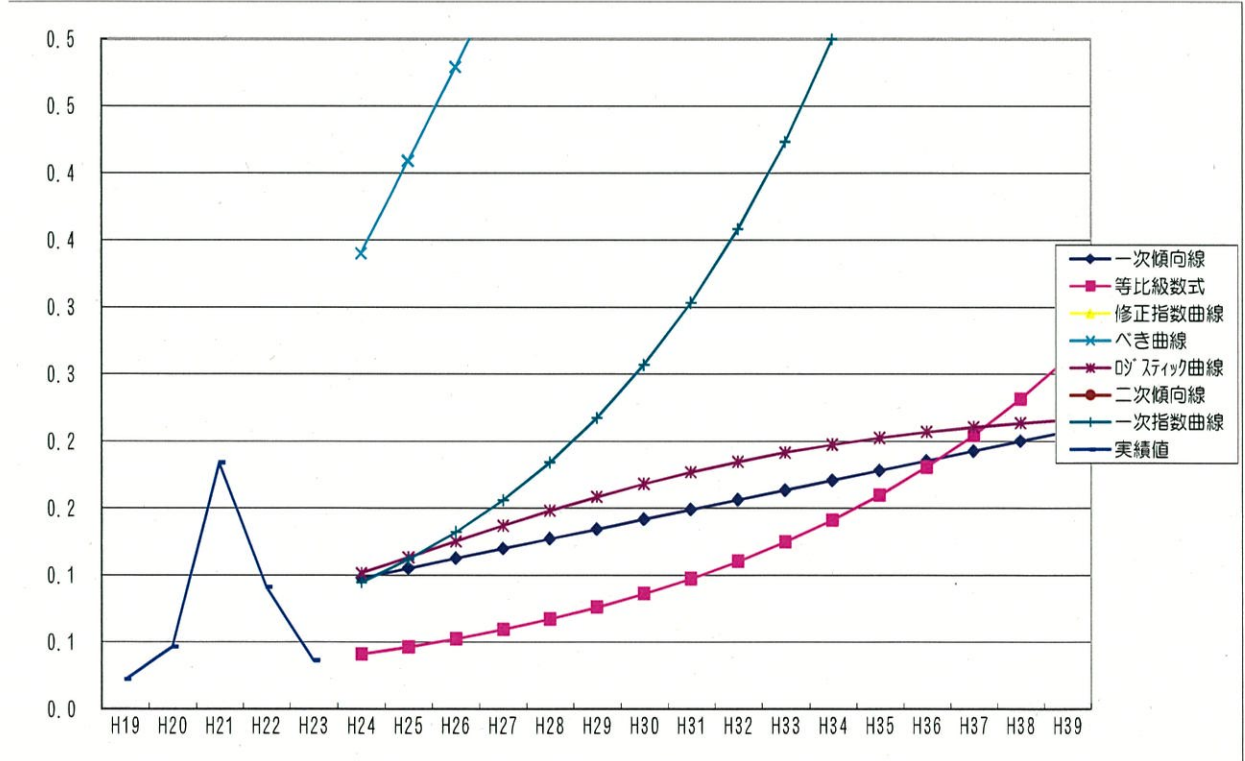


図 資料3-8 事業系不燃ごみ量原単位の各推計式による推計結果

表 資料3-9 事業系資源ごみ量原単位の各推計式による推計結果

◎：採用、○：不採用、△；推計値が他の推計結果とかけ離れているか相関係数により不採用、×；式の性質上不適合

	一次傾向線	等比級数式	修正指数曲線	べき曲線	D' スティック曲線	二次傾向線	一次指数曲線							
	①	②	③	④	⑤	⑥	⑦							
	$y=ax+b$	$y=y_0(1+r)^x$	$y=K-ab^x$	$y=y_0+Ax^a$	$y=K/(1+a^x(b-x))$	$y=a+bx+cx^2$	$y=a*b^x$							
	n	5	r	-0.21656	K	0.0	a		a	-0.43028	a	0.03834	a	0.04044
	a	-0.0103			a	0.0	A		b	-0.41949	b	-0.01031	b	0.78854
	b	0.0636			b	0.36316			K	0.1	c	0.00230		
相関係数	1.00000		1.00000		0.99982				1.00000		1.00000			1.00000
	○		○		◎				◎		△			○
H24	0.01		0.02		0.02				0.02		0.03			0.02
H25	0.00		0.02		0.02				0.01		0.03			0.02
H26	-0.01		0.01		0.02				0.01		0.04			0.01
H27	-0.02		0.01		0.02				0.01		0.06			0.01
H28	-0.03		0.01		0.02				0.00		0.08			0.01
H29	-0.04		0.01		0.02				0.00		0.10			0.01
H30	-0.05		0.00		0.02				0.00		0.13			0.00
H31	-0.06		0.00		0.02				0.00		0.17			0.00
H32	-0.07		0.00		0.02				0.00		0.20			0.00
H33	-0.08		0.00		0.02				0.00		0.25			0.00
H34	-0.09		0.00		0.02				0.00		0.29			0.00
H35	-0.10		0.00		0.02				0.00		0.34			0.00
H36	-0.11		0.00		0.02				0.00		0.40			0.00
H37	-0.12		0.00		0.02				0.00		0.46			0.00
H38	-0.13		0.00		0.02				0.00		0.53			0.00
H39	-0.14		0.00		0.02				0.00		0.60			0.00

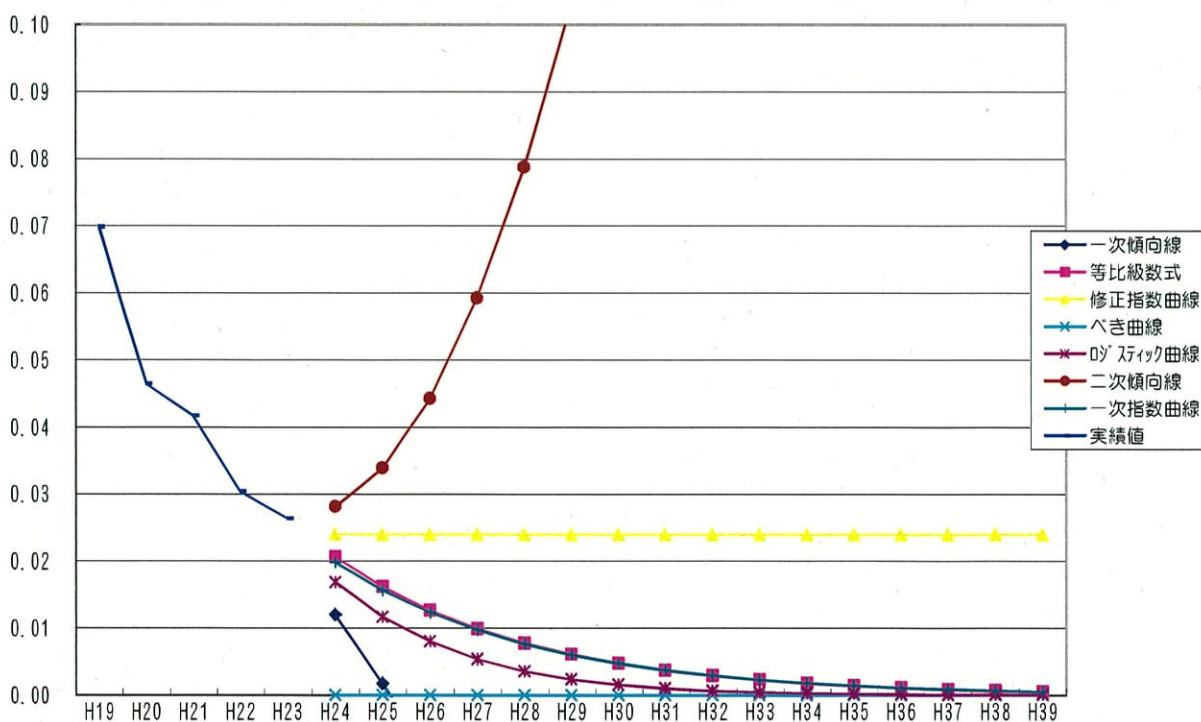


図 資料3-9 事業系資源ごみ量原単位の各推計式による推計結果

表 資料3-10 事業系粗大ごみ量原単位の各推計式による推計結果

◎：採用、○：不採用、△；推計値が他の推計結果とかけ離れているか相関係数により不採用、×；式の性質上不適合

	一次傾向線	等比級数式	修正指数曲線	べき曲線	ロジスティック曲線	二次傾向線	一次指数曲線							
	①	②	③	④	⑤	⑥	⑦							
	$y=ax+b$	$y=y_0(1+r)^x$	$y=k-ab^x$	$y=y_0+Ax^a$	$y=K/(1+e^{-(a-bx)})$	$y=a+bx+cx^2$	$y=a*b^x$							
	n	5	r	-0.22218	K	-0.6	a	2.98193	a	0.39538	a	0.08437	a	0.06360
	a	-0.0029			a	-0.6	A	0.00783	b	-0.11669	b	-0.00285	b	0.88052
	b	0.0788			b	1.16055			K	0.2	c	-0.00565		
相関係数	0.99865	0.99083	0.92881	0.95642	0.99834	0.99895	0.99749							
	◎	○	○	○	◎	△	○							
H24	0.06	0.02	0.71	1.03	0.05	0.02	0.04							
H25	0.06	0.02	0.91	1.72	0.05	-0.02	0.04							
H26	0.06	0.01	1.15	2.67	0.05	-0.07	0.03							
H27	0.06	0.01	1.43	3.94	0.04	-0.14	0.03							
H28	0.05	0.01	1.74	5.57	0.04	-0.21	0.03							
H29	0.05	0.01	2.11	7.59	0.03	-0.30	0.02							
H30	0.05	0.01	2.54	10.06	0.03	-0.40	0.02							
H31	0.04	0.00	3.04	13.02	0.03	-0.51	0.02							
H32	0.04	0.00	3.62	16.51	0.03	-0.63	0.02							
H33	0.04	0.00	4.29	20.57	0.02	-0.76	0.01							
H34	0.04	0.00	5.07	25.25	0.02	-0.91	0.01							
H35	0.03	0.00	5.97	30.59	0.02	-1.06	0.01							
H36	0.03	0.00	7.02	36.63	0.02	-1.23	0.01							
H37	0.03	0.00	8.23	43.42	0.02	-1.41	0.01							
H38	0.02	0.00	9.64	51.01	0.01	-1.60	0.01							
H39	0.02	0.00	11.28	59.42	0.01	-1.80	0.01							

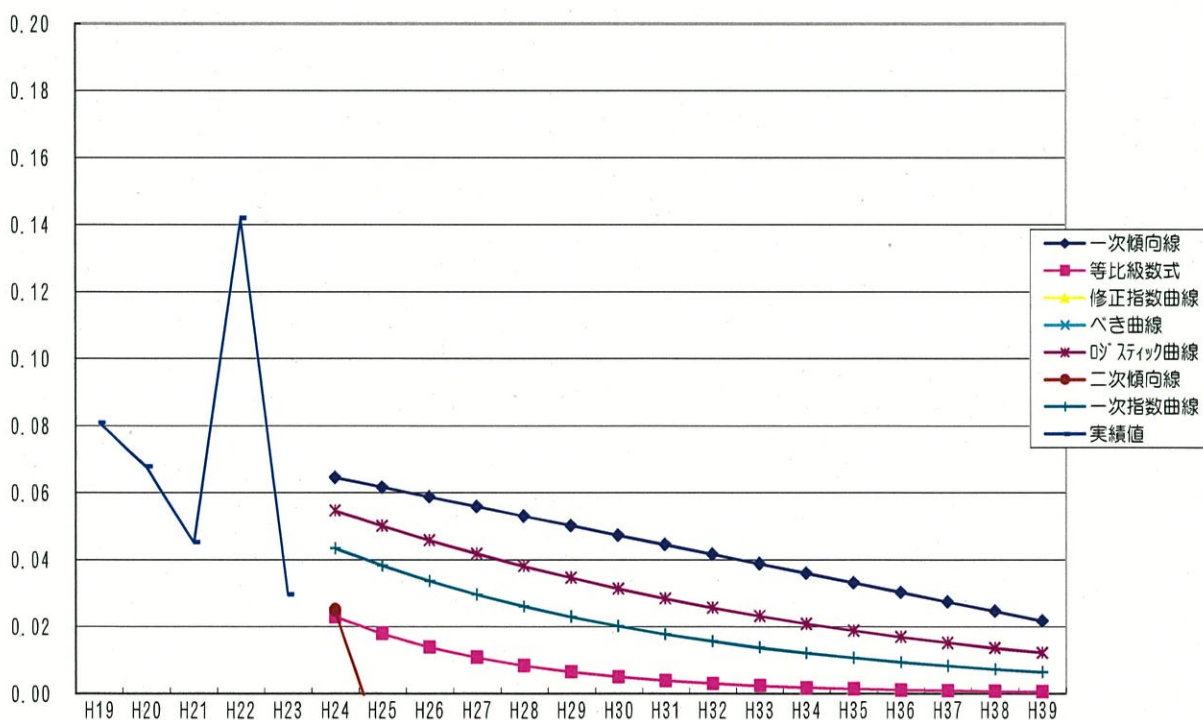


図 資料3-10 事業系粗大ごみ量原単位の各推計式による推計結果