

# 救 助



## 1. 年次別救助出場状況

事故種別 年次	火災	交通事故	水難事故	自然災害	機械による事故	建物等による事故	ガス欠及びガス事故	破裂事故	その他の事故	計
昭和56年	1	4							1	6
昭和57年		7	1		2				1	11
昭和58年		5				1			1	7
昭和59年		10	1		3				1	15
昭和60年	1	6			1				1	9
昭和61年		10	2	3					3	18
昭和62年		11	1		3					15
昭和63年		24							3	27
平成1年		11	2		1	1				15
平成2年		23	1		1				2	27
平成3年		37			1				4	42
平成4年		21							2	23
平成5年		24							6	30
平成6年	1	39			1		1		4	46
平成7年		36		1	3		1			41
平成8年	2	28			3				3	36
平成9年		24	1		1					26
平成10年		37	4		1				5	47
平成11年	1	33		1	1				3	39
平成12年		52	2						6	60
平成13年	1	39	5	1					3	49
平成14年	2	43	2			1			9	57
平成15年	1	35	3		1				3	43
平成16年	4	47	3	1					7	62
平成17年	4	40	3		1	1			5	54
平成18年	1	34	1		1				7	44
平成19年		32	1	1	4				13	51
平成20年	1	20	3						12	36
平成21年	1	26	3						8	38
平成22年		26	3		2		1		7	39
平成23年		19	2	11	1				12	45
平成24年	1	25	1	2		2			23	54
平成25年	2	23	6						14	45
平成26年	1	28				4			26	59
平成27年	2	23	3	14	3	2			31	78
平成28年	1	24	3		1	1			25	55
平成29年		29	2	1	2				19	53

## 2. 事故種別月別救助出場・活動状況

事故種別 月 別	火 災	交 通 事 故	水 難 事 故	自 然 災 害	機 械 に よ る 事 故	建 物 等 に よ る 事 故	ガ ス 及 び 酸 欠 事 故	破 裂 事 故	そ の 他 の 事 故	計
1 月		2 (2)								2 (2)
2 月		3 (2)								3 (2)
3 月		1 (1)								1 (1)
4 月		4 (3)	1 (1)		1				2	8 (4)
5 月		2 (1)			1 (1)				3 (3)	6 (5)
6 月		3 (1)								3 (1)
7 月									2 (1)	2 (1)
8 月		1							2 (1)	3 (1)
9 月		3 (1)							2 (1)	5 (2)
10 月		6 (4)		1 (1)					4 (3)	11 (8)
11 月		3 (1)	1						2 (1)	6 (2)
12 月		1 (1)							2 (1)	3 (2)
計		29 (17)	2 (1)	1 (1)	2 (1)				19 (11)	53 (31)
平成28年	1 (1)	24 (13)	3 (3)		1	1 (1)			25 (13)	55 (31)

( ) 内は活動件数

### 3. 事故種別月別救助人員状況

事故種別 月別	火 災	交 通 事 故	水 難 事 故	自 然 災 害	機 械 に よ る 事 故	建 物 等 に よ る 事 故	ガ ス 及 び 酸 欠 事 故	破 裂 事 故	そ の 他 事 故	計
1 月		2								2
2 月		2								2
3 月		1								1
4 月		4	1							5
5 月		1			1			1		3
6 月		2								2
7 月								1		1
8 月								1		1
9 月		1						1		2
10 月		5		1				3		9
11 月		1						1		2
12 月		1						1		2
計		20 (16)	1 (4)	1	1		(1)		9 (14)	32 (35)

( ) 内は平成28年

#### 4. 事故種別市町村別救助出場・活動状況

事故種別 市町村別	火 災	交 通 事 故	水 難 事 故	自 然 災 害	機 械 に よ る 事 故	建 物 等 に よ る 事 故	ガ ス 欠 事 故 及 び	破 裂 事 故	そ の 事 他	計
富 谷 市		10 (5)			1 (1)				8 (7)	19 (13)
大 和 町		9 (5)	1						10 (3)	20 (8)
大 郷 町		4 (2)		1 (1)	1				1 (1)	7 (4)
大 衡 村		5 (4)	1 (1)							6 (5)
自動車専用道		1 (1)								1 (1)
計		29 (17)	2 (1)	1 (1)	2 (1)				19 (11)	53 (31)
平成28年	1 (1)	24 (13)	3 (3)		1	1 (1)			25 (13)	55 (31)

( )内は活動件数

#### 5. 事故種別市町村別救助人員状況

事故種別 市町村別	火 災	交 通 事 故	水 難 事 故	自 然 災 害	機 械 に よ る 事 故	建 物 等 に よ る 事 故	ガ ス 欠 事 故 及 び	破 裂 事 故	そ の 事 他	計
富 谷 市		7			1				6	14
大 和 町		5							2	7
大 郷 町		2		1					1	4
大 衡 村		5	1							6
自動車専用道		1								1
計		20 (16)	1 (4)	1	1	(1)			9 (14)	32 (35)

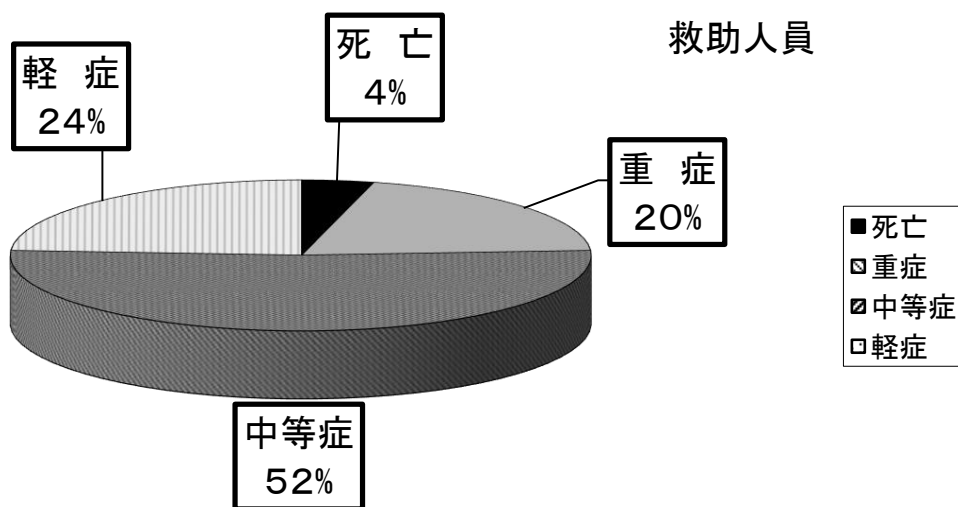
( )内は平成28年

## 6. 救出所要時間状況

事故種別	覚知から救出までに要した時間(件数)						計
	10分未満	10分～ 20分未満	20分～ 30分未満	30分～ 60分未満	60分～ 120分未満	120分以上	
火災							
交通事故	2	10	3	2			17
水難事故		1					1
自然災害		1					1
機械による事故		1					1
建物等による事故							
ガス及び酸欠事故							
破裂事故							
その他の事故	1	3	4	1			9
計	3 (7)	16 (10)	7 (4)	3 (6)	(2)		29 (29)

( ) 内は平成28年

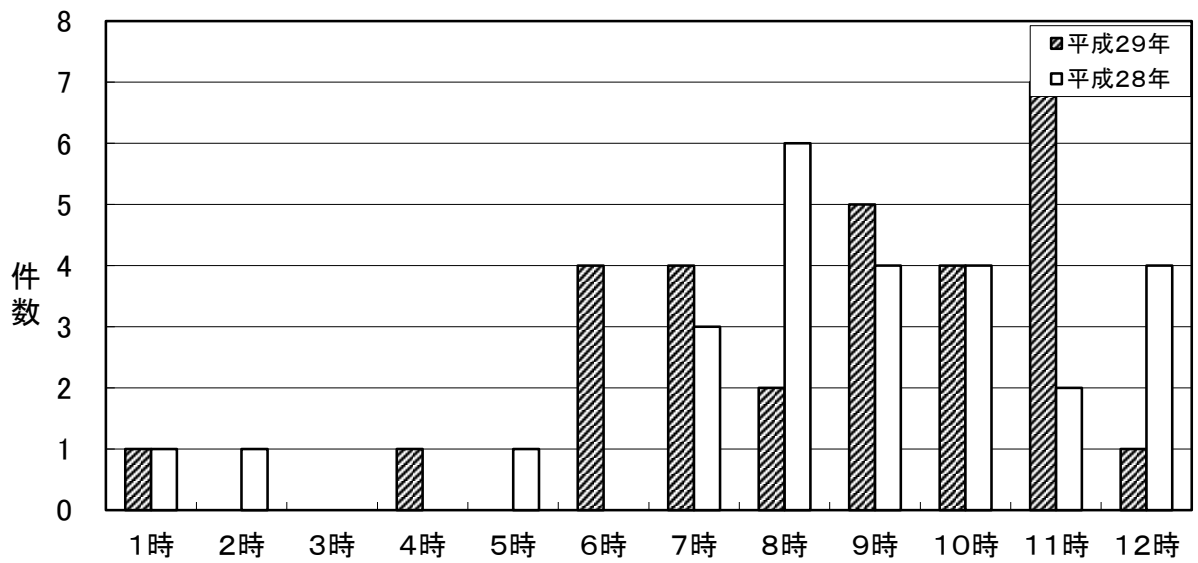
## 7. 傷病程度別状況



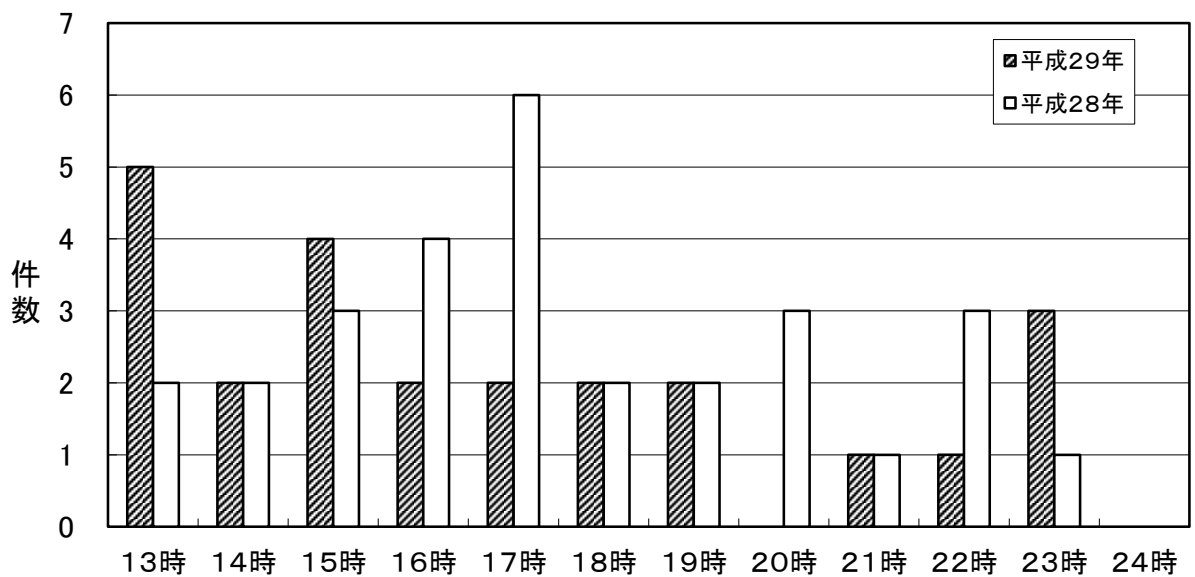
傷病程度	死亡	重症	中等症	軽症	計
救助人員	1	5	13	6	25

※円グラフ・表には、救急隊にて不搬送判断症例は(7人)は含まない。

## 8. 時間帯別救助出場状況



時間 \ 年別	1時	2時	3時	4時	5時	6時	7時	8時	9時	10時	11時	12時
平成29年	1			1		4	4	2	5	4	7	1
平成28年	1	1			1		3	6	4	4	2	4



時間 \ 年別	13時	14時	15時	16時	17時	18時	19時	20時	21時	22時	23時	24時
平成29年	5	2	4	2	2	2	2		1	1	3	
平成28年	2	2	3	4	6	2	2	3	1	3	1	