

火災



1. 年次別火災概況

区分 年別	火災種別					焼損棟数 (棟)	り災世帯数 (世帯)	り災人員数 (人)	死者数 (人)	負傷者数 (人)	焼損面積		損害額 (千円)
	計	建物	林野	車両	その他						建物 (㎡)	林野 (a)	
昭和48年	15	11	1		3	13	9	40		2	963	9	7,162
" 49年	35	21	8	4	2	24	15	68		3	2,003	626	117,005
" 50年	31	19	6	1	5	23	13	92		5	2,969	1,118	128,726
" 51年	23	9	9		5	9	2	11		1	221	600	8,976
" 52年	24	12	6	3	3	16	13	32	1	1	1,129	19	55,260
" 53年	27	15	6	2	4	19	11	48	1		1,555	1,073	88,821
" 54年	21	8	7		6	12	6	21	1		704	205	36,461
" 55年	14	11	2		1	12	5	23		1	1,031	47	68,573
" 56年	23	17	4	1	1	23	16	71	1	2	1,597	53	97,033
" 57年	23	12	8		3	12	7	32		1	618	278	18,159
" 58年	16	12		1	3	13	9	36		1	1,037	16,698	366,499
" 59年	11	8		2	1	8	4	18			382		20,620
" 60年	14	13			1	17	10	36	1	3	1,398		65,378
" 61年	26	9	8	3	6	12	7	33		3	720	248	97,525
" 62年	34	13	7	3	11	18	8	39		1	1,753	30	177,578
" 63年	34	18	5	1	10	21	16	77		4	1,100	88	90,911
平成元年	28	17	3	2	6	21	10	50		1	814	12	90,120
" 2年	41	21	5	7	8	32	20	89	1	1	1,879	89	151,099
" 3年	34	16	9	1	8	24	14	14	3	1	803	232	54,655
" 4年	26	17	3	2	4	22	11	35		7	1,230	8	160,389
" 5年	46	25	7	5	9	28	12	55		3	2,917	477	127,224
" 6年	56	21	10	1	24	23	13	62	1	4	1,316	249	99,635
" 7年	38	14	4	5	15	17	12	44	2	2	252	35	12,793
" 8年	27	9	2	4	12	10	14	46	1	3	789	4	68,668
" 9年	66	25	8	6	27	24	12	37	4	2	688	386	91,387
" 10年	38	19	5	5	9	21	11	39		3	283	58	77,323
" 11年	34	15	2	6	11	19	9	37		3	776	10	63,338
" 12年	37	21	2	4	10	30	17	79	2	19	2,562	2	198,206
" 13年	39	13	7	5	14	20	7	36		12	1,447	34	125,144
" 14年	46	10	7	11	18	28	13	51	3	2	1,512	95	91,568

区 分 年 別	火 災 種 別					焼 損 棟 数 (棟)	り 災 世 帯 数 (世帯)	り 災 人 員 数 (人)	死 者 数 (人)	負 傷 者 数 (人)	焼 損 面 積		損 害 額 (千円)
	計	建 物	林 野	車 両	そ の 他						建 物 (㎡)	林 野 (a)	
平成15年	53	21	10	10	12	23	13	46	1	8	1,322	90	131,428
平成16年	57	20	9	8	20	28	10	39	3	3	5,146	3,844	660,046
平成17年	49	19	12	9	9	22	12	32	3	4	2,557	157	237,408
平成18年	40	18	5	5	12	22	8	39	2	3	2,718	65	239,360
平成19年	35	16	5	5	9	19	8	30		2	1,207	161	423,660
平成20年	53	21	7	7	18	26	15	40	3	6	1,085	40	58,045
平成21年	35	17	7	5	6	24	9	39	2	3	1,364	61	57,664
平成22年	39	23	3	6	7	43	20	75	2	16	2,826	11	185,071
平成23年	54	24	3	9	18	27	9	38	1	3	1,646	31	2,648,219
平成24年	37	15	1	5	16	18	7	24	2	7	646	2	46,601
平成25年	27	12	3	1	11	14	8	26	2	7	707	17	64,171
平成26年	31	19	1	5	6	32	15	46		7	1,442	3	94,828
平成27年	32	20	3	4	5	26	12	59	1	6	1,093	12	121,585
平成28年	42	21	3	7	11	25	8	14	2	3	1,959	23	229,877
平成29年	30	16	3	5	6	28	13	42		3	980	35	87,501
	0												
	0												
	0												
	0												
	0												
	0												
	0												
	0												
	0												
	0												
	0												
	0												
	0												
	0												
	0												

※ 網掛部分は最高値

2. 火災総括表

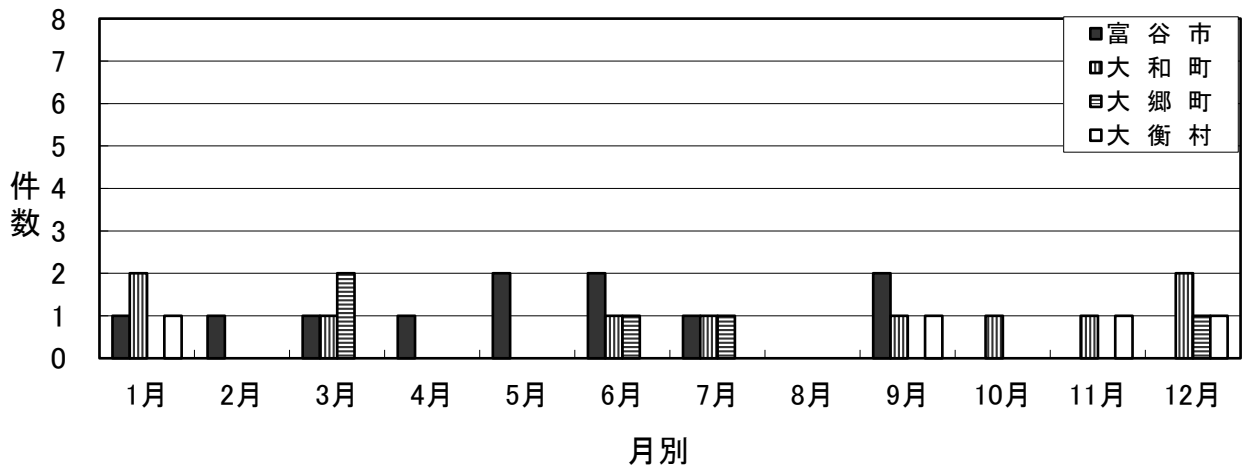
区分 市町村別	出火件数	火災種別				焼損棟数					焼損面積		
		建物	林野	車両	その他	計	全焼	半焼	部分焼	ぼや	建物 (㎡)		林野(a)
											焼損床面積	焼損表面積	
富谷市	11	6	2	1	2	14	6		4	4	591	2	16
大和町	10	5		2	3	7	2		1	4	100	5	
大郷町	5	2	1	1	1	2				2			19
大衡村	4	3		1		5	3		1	1	289	12	
計	30 (42)	16 (21)	3 (3)	5 (7)	6 (11)	28 (25)	11 (10)		6 (4)	11 (10)	980 (1,959)	19 (47)	35 (23)

() 内は平成28年

区分 市町村別	死傷者		り災世帯				り災人員	損害額 (千円)				
	死者	負傷者	計	全損	半損	小損		計	建物	林野	車両	その他
富谷市			9	2		7	30	51,418	50,229	3	1,186	
大和町	1		2	1		1	4	23,123	19,434		3,586	103
大郷町	1		1			1	3	674	12		662	
大衡村	1		1	1			5	12,286	12,206		80	
計	(2)	(3)	(8)	(3)		(5)	(14)	(229,877)	(226,378)	(39)	(3,419)	(41)

() 内は平成28年

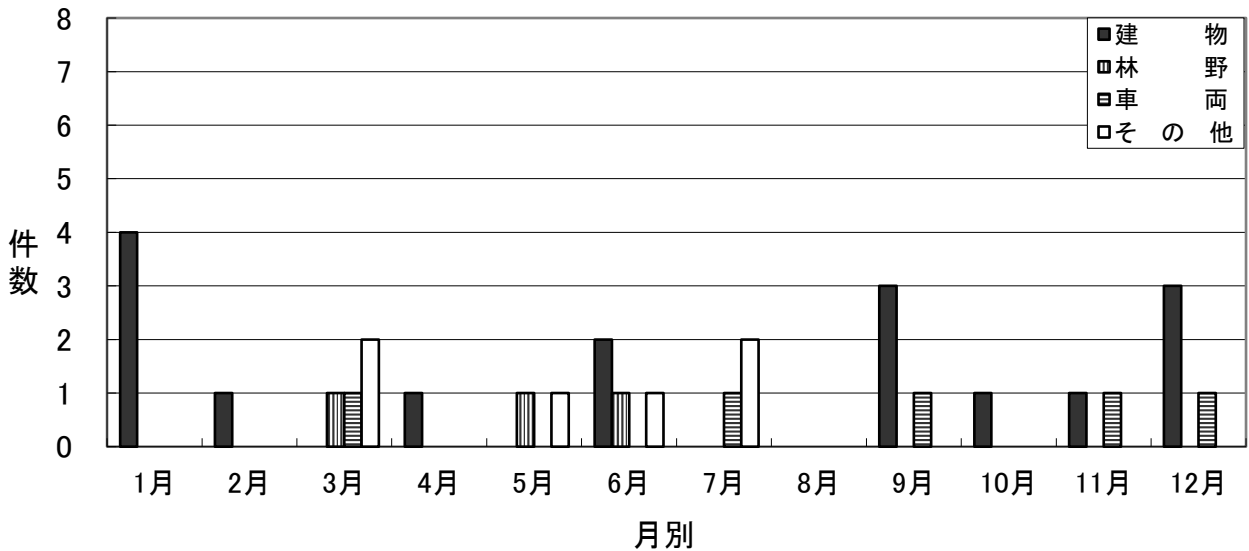
3. 市町村別月別出火状況



市町村別 \ 月別	1月	2月	3月	4月	5月	6月	7月	8月	9月	10月	11月	12月	計
富谷市	1	1	1	1	2	2	1		2				11
大和町	2		1			1	1		1	1	1	2	10
大郷町			2			1	1					1	5
大衡村	1								1		1	1	4
計	4 (9)	1 (2)	4 (12)	1 (4)	2	4 (2)	3 (2)	(3)	4 (4)	1 (2)	2	4 (2)	30 (42)

() 内は平成28年

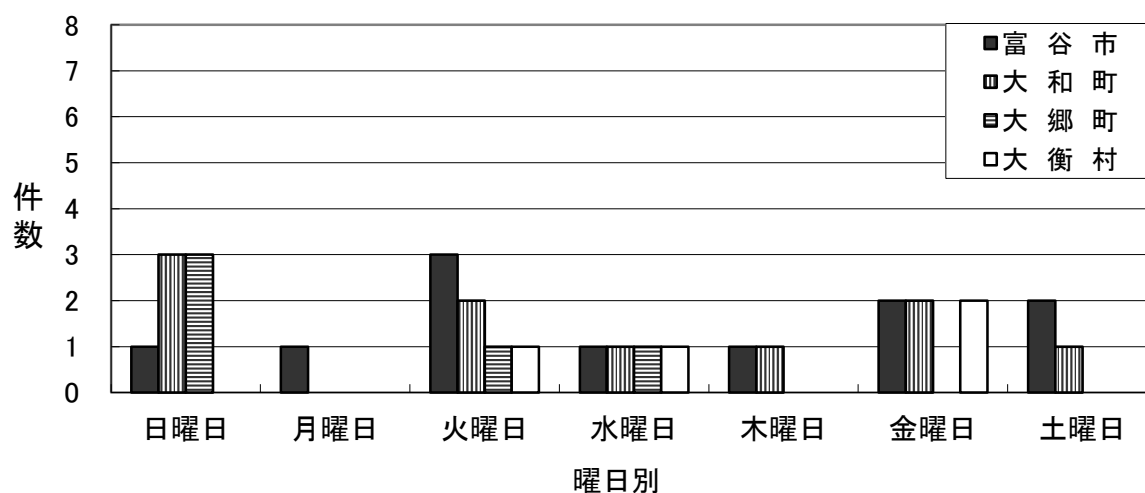
4. 火災種別月別出火状況



火災種別 \ 月別	1月	2月	3月	4月	5月	6月	7月	8月	9月	10月	11月	12月	計
建物	4	1		1		2			3	1	1	3	16
林野			1		1	1							3
車両			1				1		1		1	1	5
その他			2		1	1	2						6
計	4 (9)	1 (2)	4 (12)	1 (4)	2	4 (2)	3 (2)	(3)	4 (4)	1 (2)	2	4 (2)	30 (42)

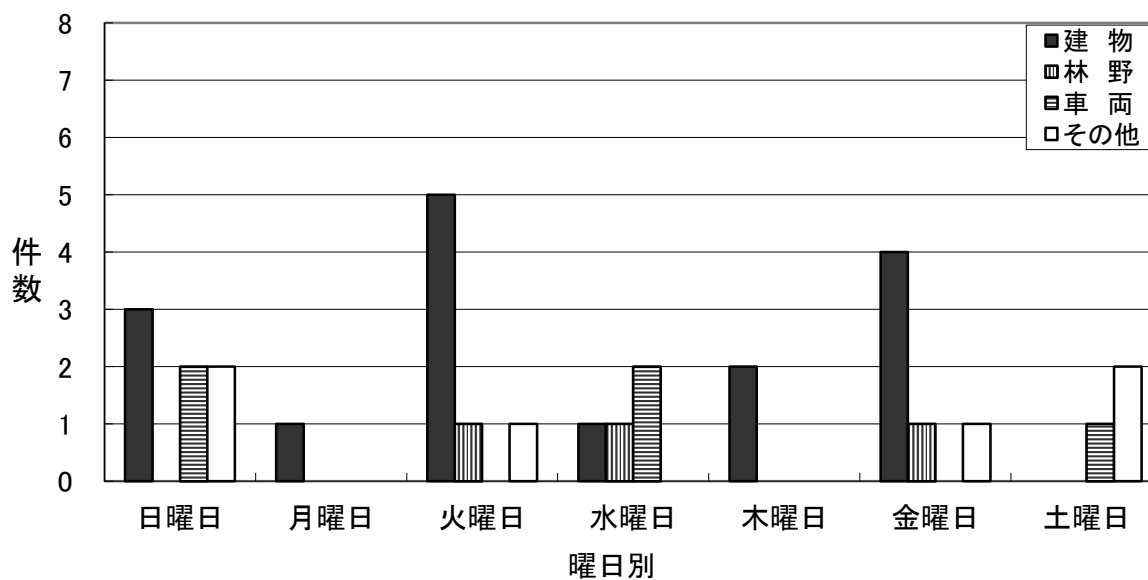
() 内は平成28年

5. 市町村別曜日別出火状況



市町村別 \ 曜日別	日曜日	月曜日	火曜日	水曜日	木曜日	金曜日	土曜日	計
富谷市	1	1	3	1	1	2	2	11
大和町	3		2	1	1	2	1	10
大郷町	3		1	1				5
大衡村			1	1		2		4
計	7	1	7	4	2	6	3	30

6. 火災種別曜日別出火状況



火災種別 \ 曜日別	日曜日	月曜日	火曜日	水曜日	木曜日	金曜日	土曜日	計
建物	3	1	5	1	2	4		16
林野			1	1		1		3
車両	2			2			1	5
その他	2		1			1	2	6
計	7 (5)	1 (7)	7 (5)	4 (4)	2 (7)	6 (9)	3 (5)	30 (42)

() 内は平成28年

7. 市町村別出火率と一世帯当たりの損害額

区分 市町村別	世帯数	人口	出火件数		損害額	
			件数	人口千人当たり 出火率	損害額 (千円)	一世帯当たり 損害額(円)
富谷市	18,949	52,640	11	0.21	51,418	2,713
大和町	11,628	28,697	10	0.35	23,123	1,989
大郷町	2,753	8,235	5	0.61	674	245
大衡村	2,031	5,875	4	0.68	12,286	6,049
計	35,361 (34,895)	95,447 (95,471)	30 (42)	0.31 (0.44)	87,501 (229,877)	2,475 (6,588)

世帯数・人口は平成29年12月末現在

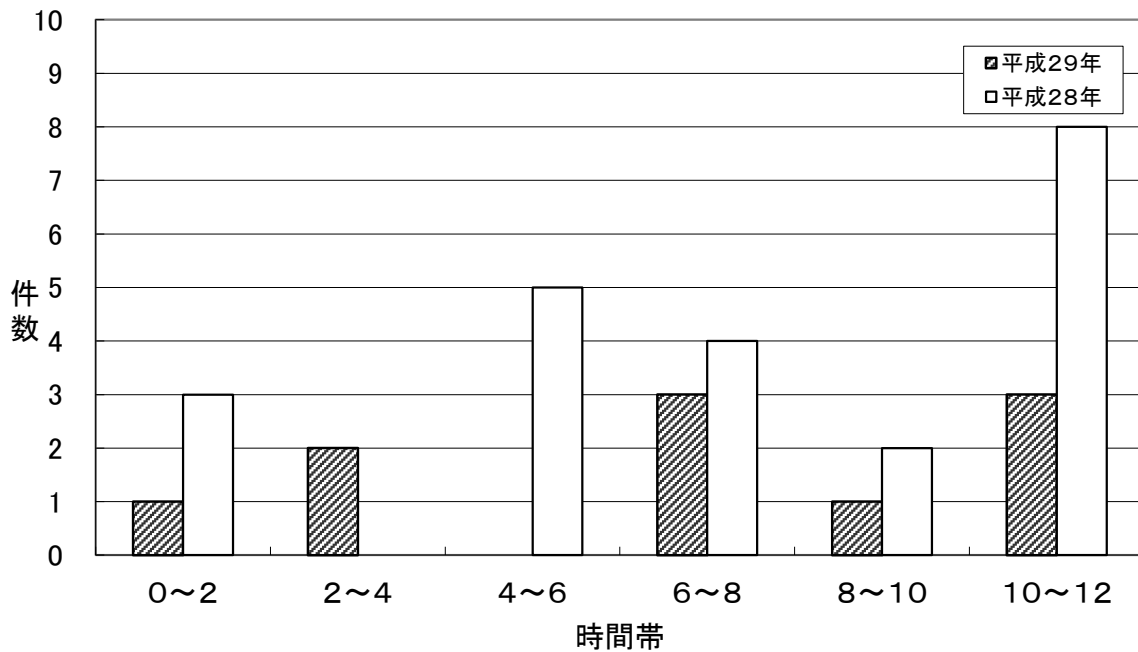
()内は平成28年

8. 用途別建物火災状況

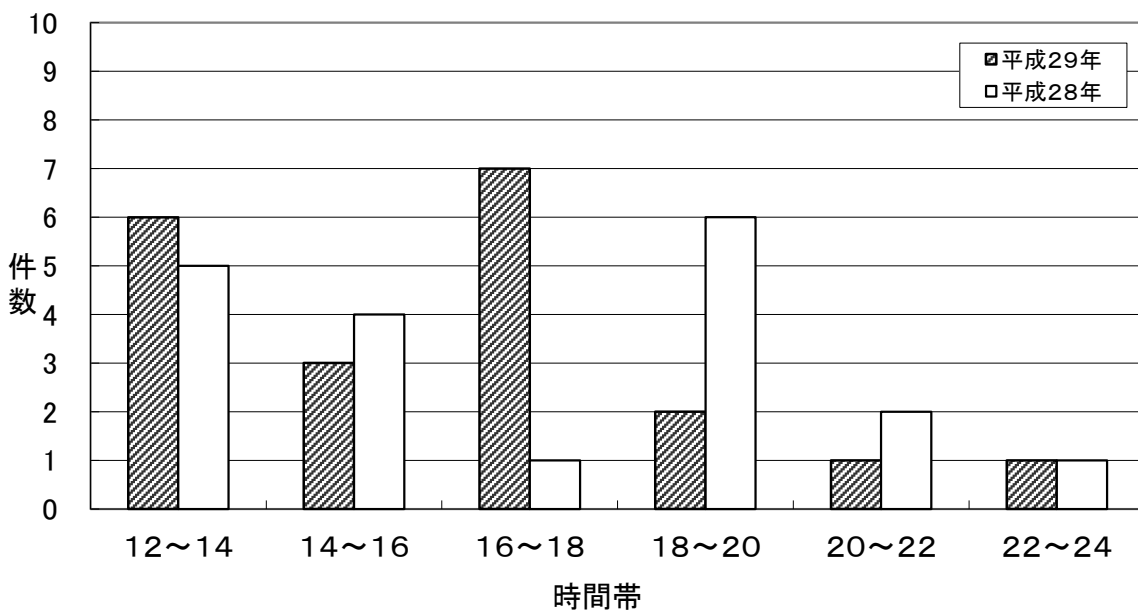
区分 用途別	出火件数	焼損面積 (㎡)		建物火災損害額 (千円)
		床面積	表面積	
一般住宅 (併用住宅含む)	7	946	7	62,370
非住宅				
防火対象物	9	34	12	19,511
計	16 (21)	980 (1,959)	19 (47)	81,881 (226,378)

()内は平成28年

9. 火災の出火時刻別状況



時間別 \ 年 別	0～2	2～4	4～6	6～8	8～10	10～12
平成29年	1	2	0	3	1	3
平成28年	3	0	5	4	2	8



時間別 \ 年 別	12～14	14～16	16～18	18～20	20～22	22～24
平成29年	6	3	7	2	1	1
平成28年	5	4	1	6	2	1

※平成28年 出火時間不明火災1件

10. 出火原因別の出火件数

出 火 原 因	件 数
焼 却 行 為	6
た ば こ	4
放 火 (疑 い 含 む)	3
機 械 関 係	3
車 両 関 係	2
暖 房 機 器	2
静 電 気	2
溶 接 機 ・ 切 断 機	2
火 遊 び	1
そ の 他	2
不 明	3
計	30