

建築概要		外部仕上	
工事名称	マテリアルリサイクル推進施設整備事業	屋根	金属屋根（折板断熱工法）
工事場所	宮城県黒川郡大和町吉田字根古北50番地	外壁	ALC版の100の上、吹付タイル
地域地区	都市計画区域外	腰壁	コンクリート打放し補修の上、吹付タイル
敷地面積	31137.25 m ²	外部巾木	コンクリート打放し補修
構造規模	鉄骨造平屋建	外部建具	アルミ製自動ドア、アルミ製オーバースライダー、アルミサッシ
建築面積	876.00 m ²		
延床面積	876.00 m ²		
軒高	5.5 m	外構仕上	
最高高さ	7.4 m	復旧	南側既存斜面に復旧（配置図（ ）内レベル数値に）
		舗装	既存舗装を含め、アスファルト再舗装
		門扉	東側既存門扉撤去後、門扉新設
		フェンス	既存フェンスを含めた敷地周囲に設置（H=1100）

内部仕上					
室名	床	巾木	壁	天井	備考
風除室	磁器タイル200角（ノンスリップ）	磁器タイル200角（ノンスリップ）	ビニールクロス貼り	化粧石膏ボード貼り	
玄関ホール	長尺塩ビシート敷き	ソフト巾木（H=100）	同上	同上	
事務室	タイルカーペット敷き （フリーアクセスフロア）	同上	同上	同上	ミニキッチン
会議室	タイルカーペット敷き	同上	同上	同上	
休憩室（男子・女子）	タイルカーペット敷き	同上	同上	同上	ミニキッチン
便所（男子・女子・多目的）	長尺塩ビシート敷き	同上	化粧ケイカル板貼り	同上	トイレブース
洗濯・乾燥室	同上	同上	同上	同上	洗濯機パン
倉庫・書庫	同上	同上	ビニールクロス貼り	同上	
ペットボトル減容施設	コンクリート直均し		コンクリート打ち放し補修	金属屋根下地表し	
手選別室	同上		同上	同上	
ストックヤード	同上		同上	同上	

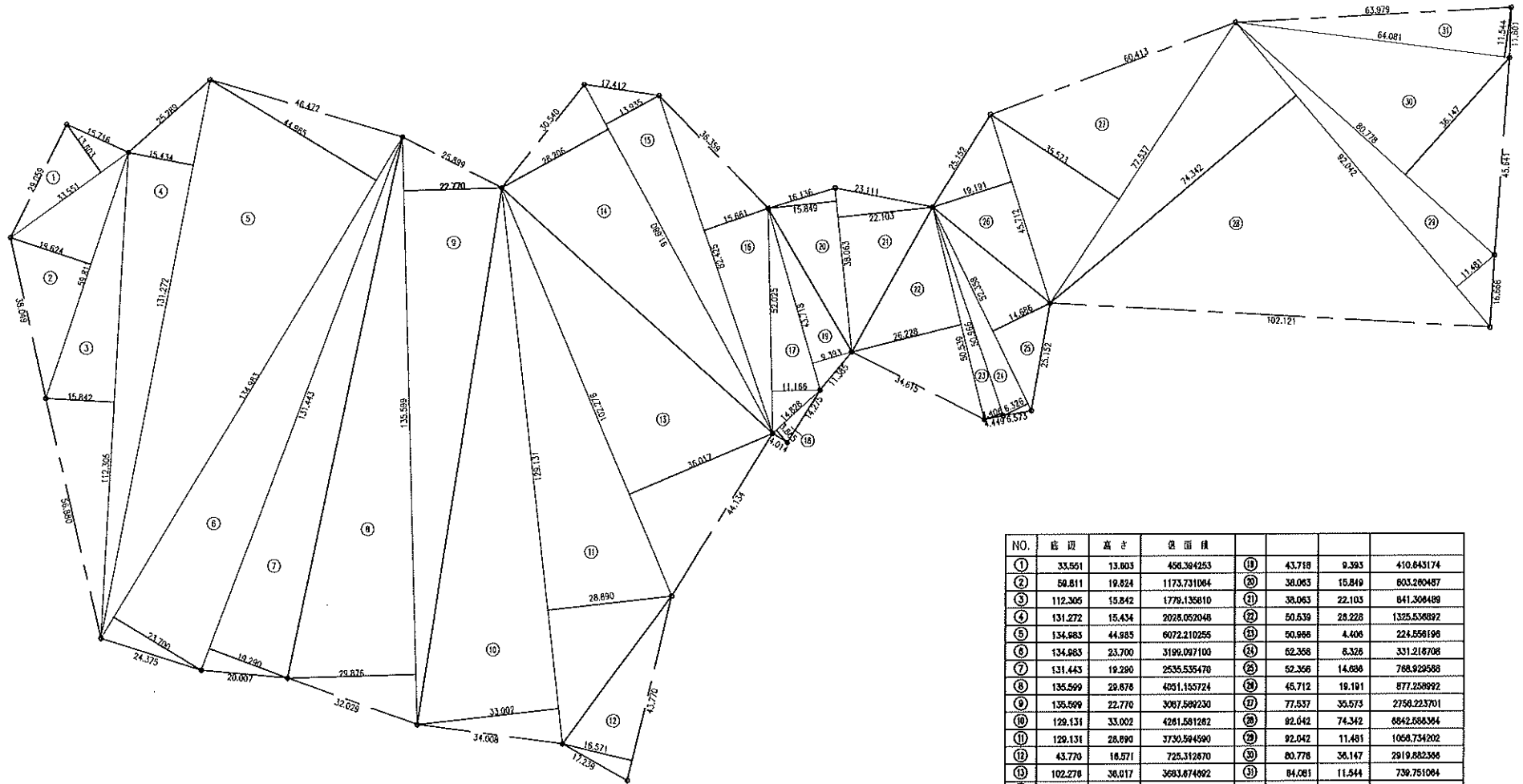
記事	

株式会社 環境技術研究所

検 査	照 査	作 成	日 付
		河野	2019.7.16
			尺 度

黒川地場行政事務組合
マテリアルリサイクル推進施設整備事業
建築概要・仕上表

図面番号



NO.	底辺	高さ	図面積				
①	33.551	13.003	450.304253	⑩	43.718	9.393	410.043174
②	50.811	19.624	1173.731064	⑪	30.063	15.819	803.280487
③	112.305	15.842	1778.135810	⑫	38.063	22.103	841.300489
④	131.272	15.434	2028.052048	⑬	50.539	28.228	1325.538892
⑤	134.983	44.985	6072.210255	⑭	50.986	4.408	224.558198
⑥	134.983	23.700	3199.097100	⑮	52.358	6.326	331.218708
⑦	131.443	19.290	2535.535470	⑯	52.356	14.036	788.929586
⑧	135.599	29.678	4051.155724	⑰	45.712	19.191	877.258992
⑨	135.599	22.770	3097.589230	⑱	77.537	35.573	2750.223701
⑩	129.131	33.002	4261.581282	⑲	92.042	74.342	6842.568364
⑪	129.131	28.890	3730.594590	⑳	92.042	11.481	1058.734202
⑫	43.770	18.571	725.312870	㉑	80.778	36.147	2919.882366
⑬	102.278	38.017	3693.674692	㉒	84.081	11.544	739.751084
⑭	91.680	28.206	2585.928090				
⑮	91.680	13.835	1277.580800			α Ⅱ Ⅱ	82274.516566
⑯	82.425	15.661	1280.857925			1/2	31137.258283
⑰	52.025	11.188	580.911150				
⑱	14.828	3.865	57.310220			β Ⅱ Ⅱ	31137.25 m ²

記事

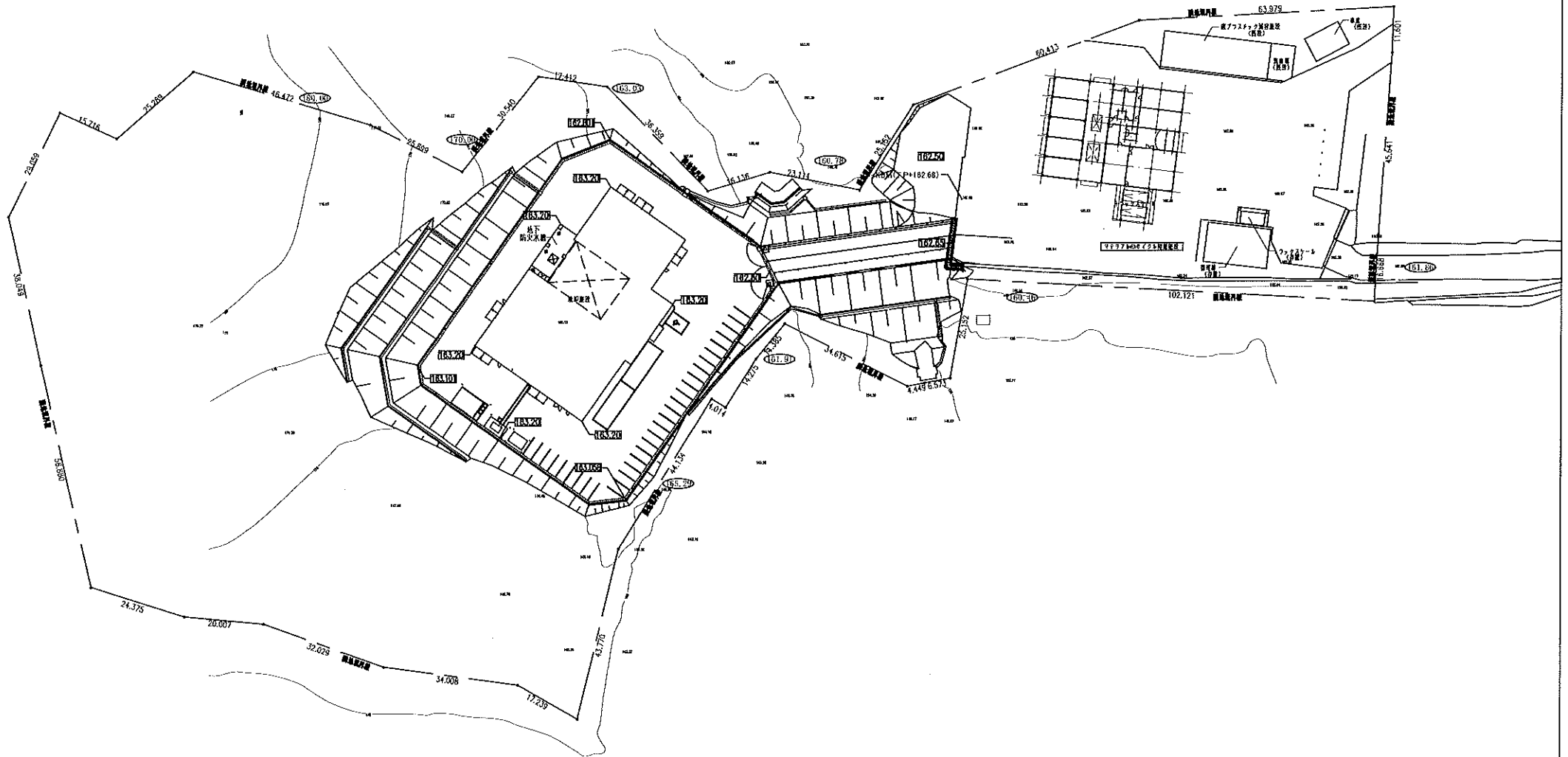
株式会社 環境技術研究所

検 査 照 査 作 成 日 付

2019.4.1
尺 貫
1:1000

黒川町執行行政事務組合
マテリアルリサイクル推進施設整備事業
求積図

図 冊 番 号



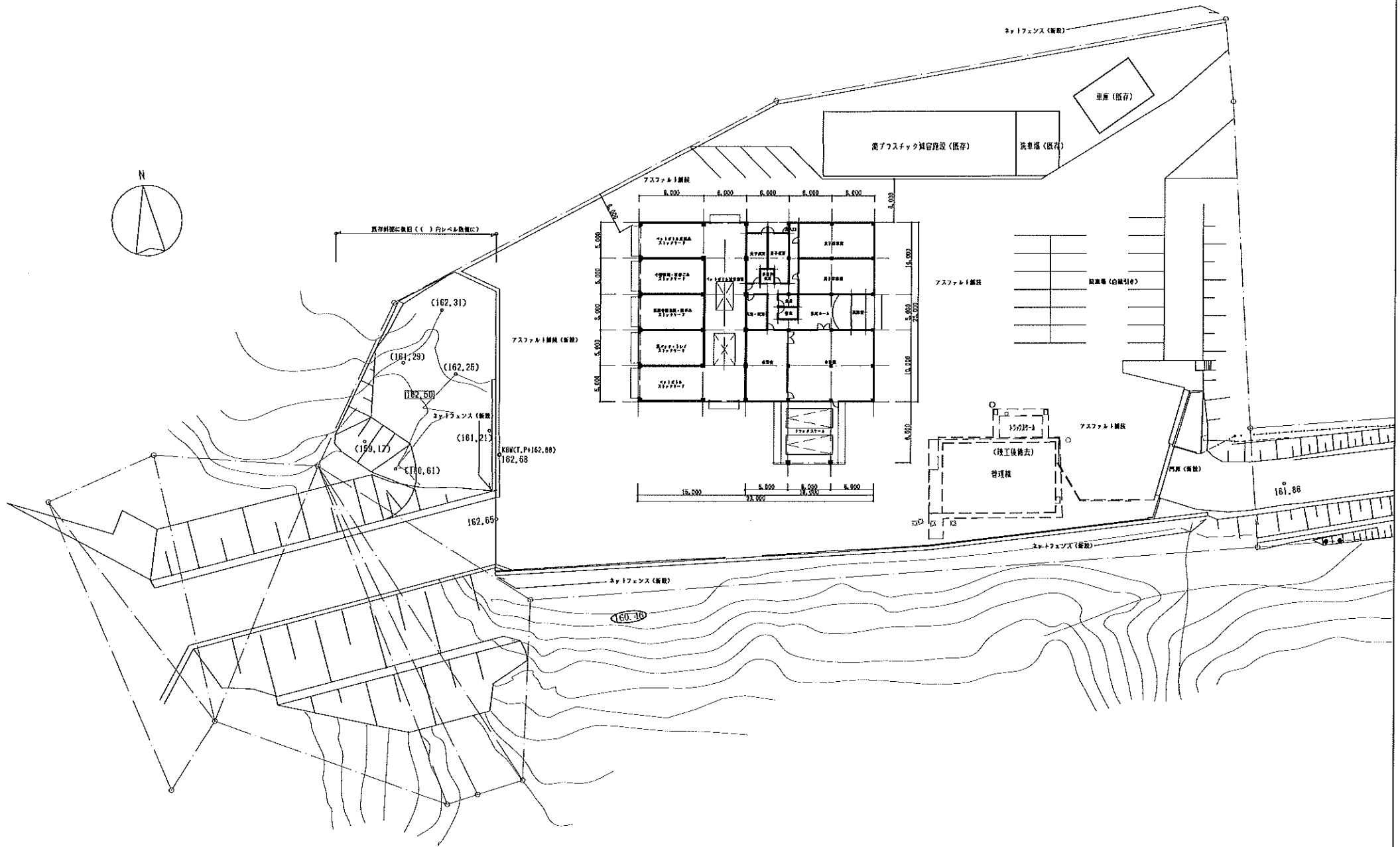
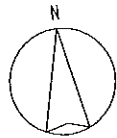
記	
事	

株式会社 環境技術研究所

練	照	作	日
野	重	成	付
		河	2019.4.1
		野	尺
			度
			1:1000

黒川地域行政事務組合
マテリアルリサイクル推進施設整備事業
全体配置図

図 0 番 号



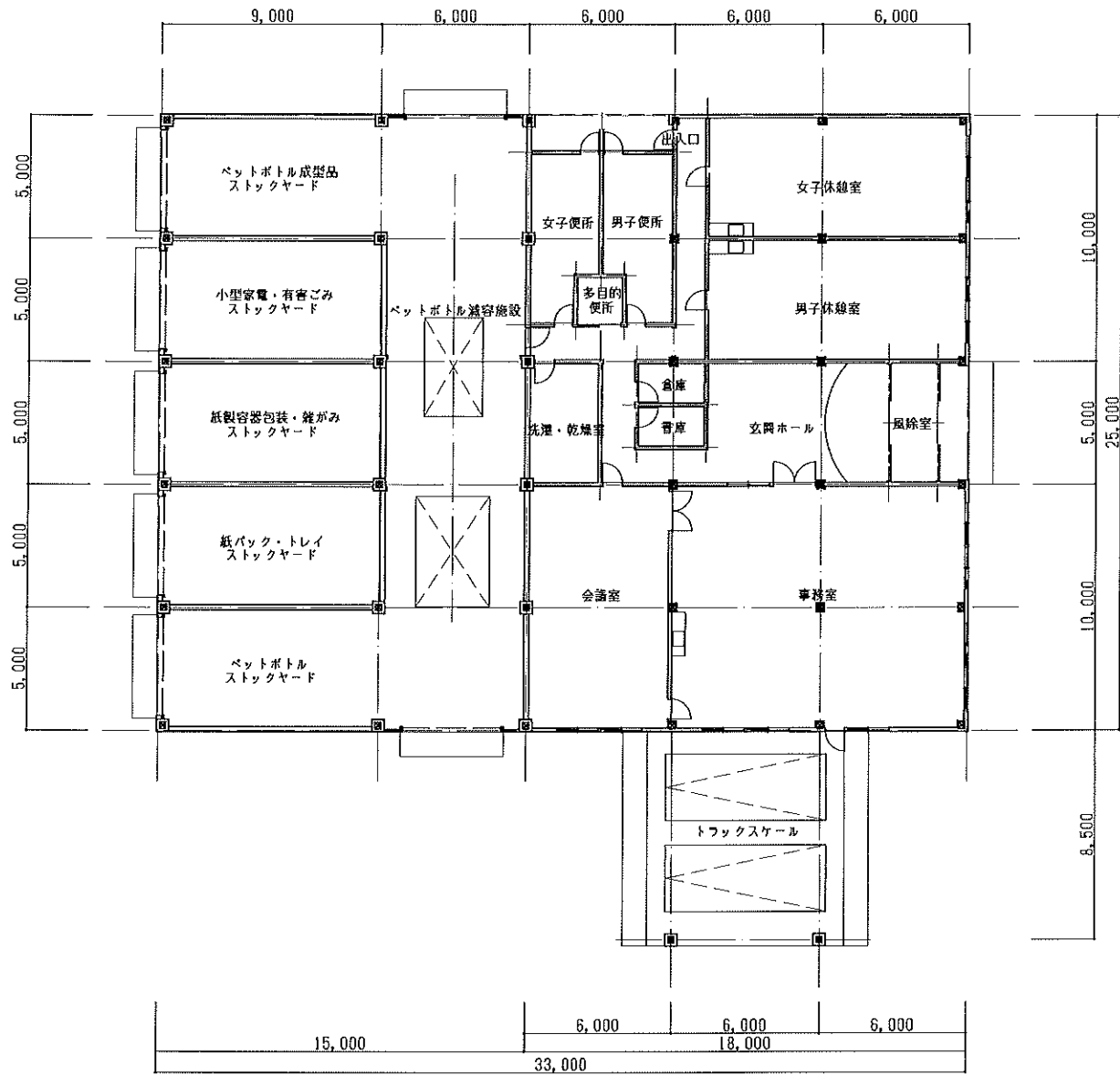
記	
事	

株式会社 環境技術研究所

換	照	作	日
			付
			2019.4.1
			尺
			1:500

黒川地域行政事務組合
 マテリアルリサイクル推進施設整備事業
 配置図

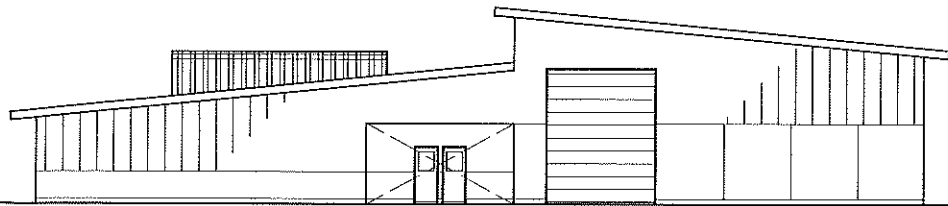
図 番 号



記	
事	

株式会社 環境技術研究所

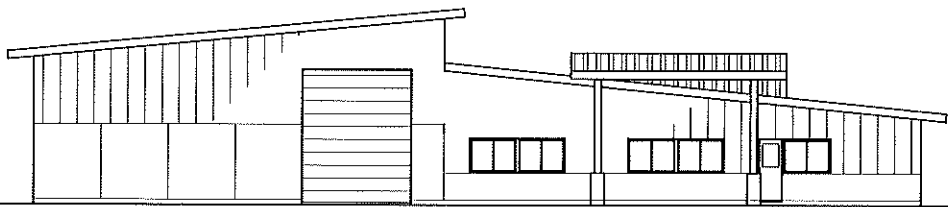
検	照	作	日	黒川地場行政事務組合	図
査	成	付	2019.7.18	マテリアルリサイクル推進施設整備事業	
	野	尺	1:200	平面図	



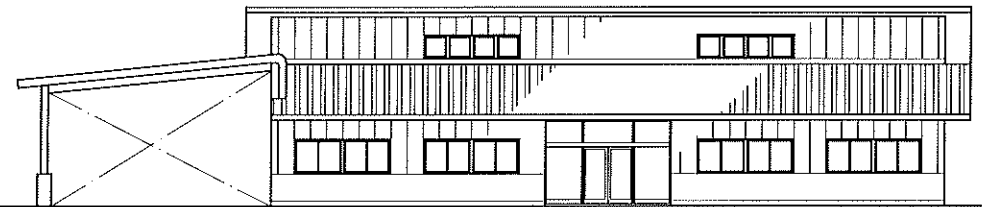
北側立面図



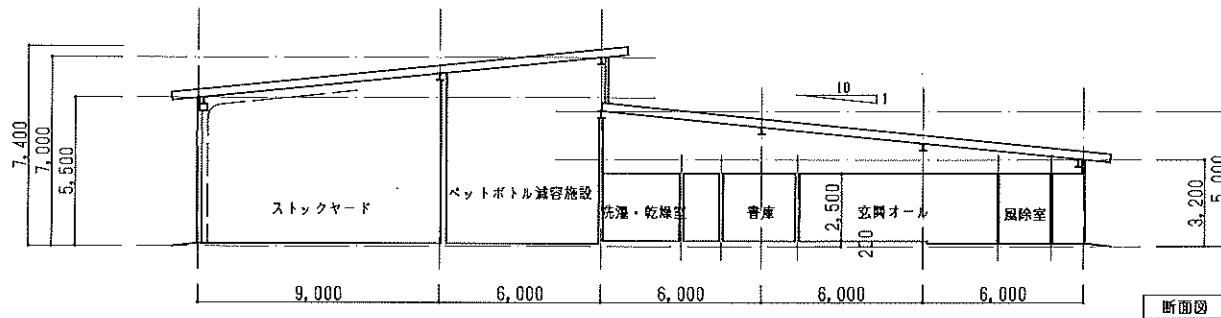
西側立面図



南側立面図



東側立面図



断面図

記事	

株式会社 環境技術研究所

検 閲	照 査	作 成	日 付
		河野	2019.7.16
			尺 度 1:200

黒川町行政事務組合
マテリアルリサイクル推進施設整備事業
立面図・断面図

図 面 番 号