

救 助



1. 年次別救助出場状況

事故種別 年次	火災	交通事故	水難事故	自然災害	機械による事故	建物等による事故	ガス欠及びガス事故	破裂事故	その他の事故	計
昭和55年		7				1				8
昭和56年	1	4							1	6
昭和57年		7	1		2				1	11
昭和58年		5				1			1	7
昭和59年		10	1		3				1	15
昭和60年	1	6			1				1	9
昭和61年		10	2	3					3	18
昭和62年		11	1		3					15
昭和63年		24							3	27
平成1年		11	2		1	1				15
平成2年		23	1		1				2	27
平成3年		37			1				4	42
平成4年		21							2	23
平成5年		24							6	30
平成6年	1	39			1		1		4	46
平成7年		36		1	3		1			41
平成8年	2	28			3				3	36
平成9年		24	1		1					26
平成10年		37	4		1				5	47
平成11年	1	33		1	1				3	39
平成12年		52	2						6	60
平成13年	1	39	5	1					3	49
平成14年	2	43	2			1			9	57
平成15年	1	35	3		1				3	43
平成16年	4	47	3	1					7	62
平成17年	4	40	3		1	1			5	54
平成18年	1	34	1		1				7	44
平成19年		32	1	1	4				13	51
平成20年	1	20	3						12	36
平成21年	1	26	3						8	38
平成22年		26	3		2		1		7	39
平成23年		19	2	11	1				12	45
平成24年	1	25	1	2		2			23	54
平成25年	2	23	6						14	45
平成26年	1	28				4			26	59
平成27年	2	23	3	14	3	2			31	78
平成28年	1	24	3		1	1			25	55

2. 事故種別月別救助出場・活動状況

事故種別 月 別	火 災	交 通 事 故	水 難 事 故	自 然 災 害	機 械 に よ る 事 故	建 物 等 に よ る 事 故	ガ ス 及 び 酸 欠 事 故	破 裂 事 故	そ の 他 事 故	計
1 月		1 (1)							1	2 (1)
2 月		2 (2)							2 (1)	4 (3)
3 月		5 (2)	1 (1)			1 (1)			3 (1)	10 (5)
4 月	1 (1)								2 (1)	3 (2)
5 月					1				1 (1)	2 (1)
6 月		1 (1)							4 (1)	5 (2)
7 月		3 (2)	1 (1)						1 (1)	5 (4)
8 月		3 (2)							3 (1)	6 (3)
9 月		3 (1)							1 (1)	4 (2)
10 月		3 (1)	1 (1)						3 (2)	7 (4)
11 月		2 (1)							1	3 (1)
12 月		1							3 (3)	4 (3)
計	1 (1)	24 (13)	3 (3)		1	1 (1)			25 (13)	55 (31)
平成27年	2 (2)	23 (11)	3 (2)	14 (10)	3 (1)	2 (2)			31 (15)	78 (43)

() 内は活動件数

3. 事故種別月別救助人員状況

事故種別 月別	火 災	交 通 事 故	水 難 事 故	自 然 災 害	機 械 に よ る 事 故	建 物 等 に よ る 事 故	ガ ス 及 び 酸 欠 事 故	破 裂 事 故	そ の 他 の 事 故	計
1 月		2								2
2 月		2							1	3
3 月		3				1			2	6
4 月									1	1
5 月									1	1
6 月		1							1	2
7 月		2	3						1	6
8 月		3							1	4
9 月		1							1	2
10 月		1	1						2	4
11 月		1								1
12 月									3	3
計	(2)	16 (11)	4 (1)	(33)	(1)	1 (1)			14 (14)	35 (63)

() 内は平成27年

4. 事故種別市町村別救助出場・活動状況

事故種別 市町村別	火 災	交 通 事 故	水 難 事 故	自 然 災 害	機 械 に よ る 事 故	建 物 等 に よ る 事 故	ガ ス 欠 事 故 及 び	酸 欠 事 故	破 裂 事 故	そ の 他 事 故	計
富 谷 市	1 (1)	7 (2)								7 (4)	15 (7)
大 和 町		8 (5)	2 (2)			1 (1)				10 (4)	21 (12)
大 郷 町		2 (2)								5 (4)	7 (6)
大 衡 村		6 (3)	1 (1)		1					2	10 (4)
自動車専用道		1 (1)								1 (1)	2 (2)
計	1 (1)	24 (13)	3 (3)		1	1 (1)				25 (13)	55 (31)
平成27年	2 (2)	23 (11)	3 (2)	14 (10)	3 (1)	2 (2)				31 (15)	78 (43)

()内は活動件数

5. 事故種別市町村別救助人員状況

事故種別 市町村別	火 災	交 通 事 故	水 難 事 故	自 然 災 害	機 械 に よ る 事 故	建 物 等 に よ る 事 故	ガ ス 欠 事 故 及 び	酸 欠 事 故	破 裂 事 故	そ の 他 事 故	計
富 谷 市		3								4	7
大 和 町		7	1			1				4	13
大 郷 町		2								4	6
大 衡 村		3	3								6
自動車専用道		1								2	3
計	(2)	16 (11)	4 (1)	(33)	(1)	1 (1)				14 (14)	35 (63)

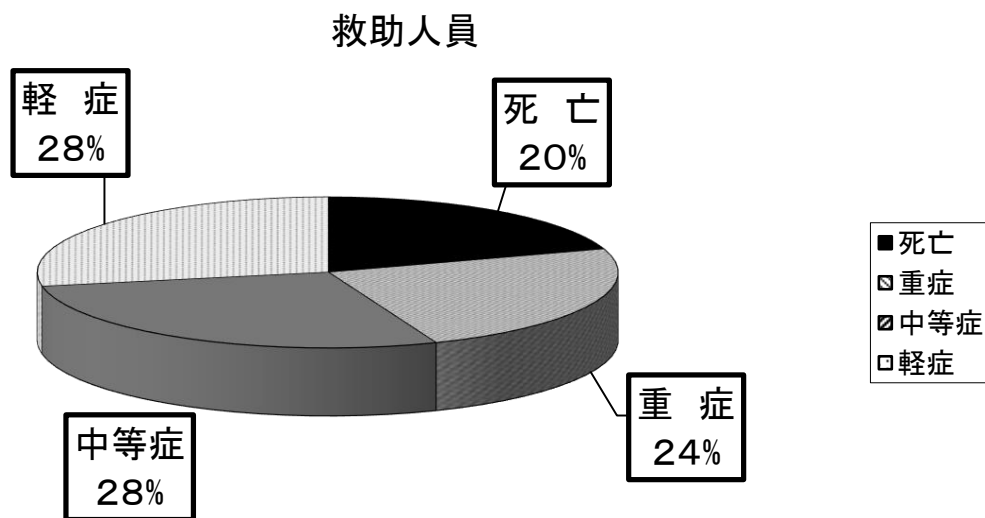
()内は平成27年

6. 救出所要時間状況

事故種別	覚知から救出までに要した時間(件数)						計
	10分未満	10分～ 20分未満	20分～ 30分未満	30分～ 60分未満	60分～ 120分未満	120分以上	
火災							
交通事故	2	5	3	3			13
水難事故				1	1		2
自然災害							
機械による事故							
建物等による事故	1						1
ガス及び酸欠事故							
破裂事故							
その他の事故	4	5	1	2	1		13
計	7 (7)	10 (14)	4 (6)	6 (7)	2 (2)	(2)	29 (38)

※救助活動実施するも傷病者不在等で確認できなかった事例 2 件含まず。() 内は平成 27 年

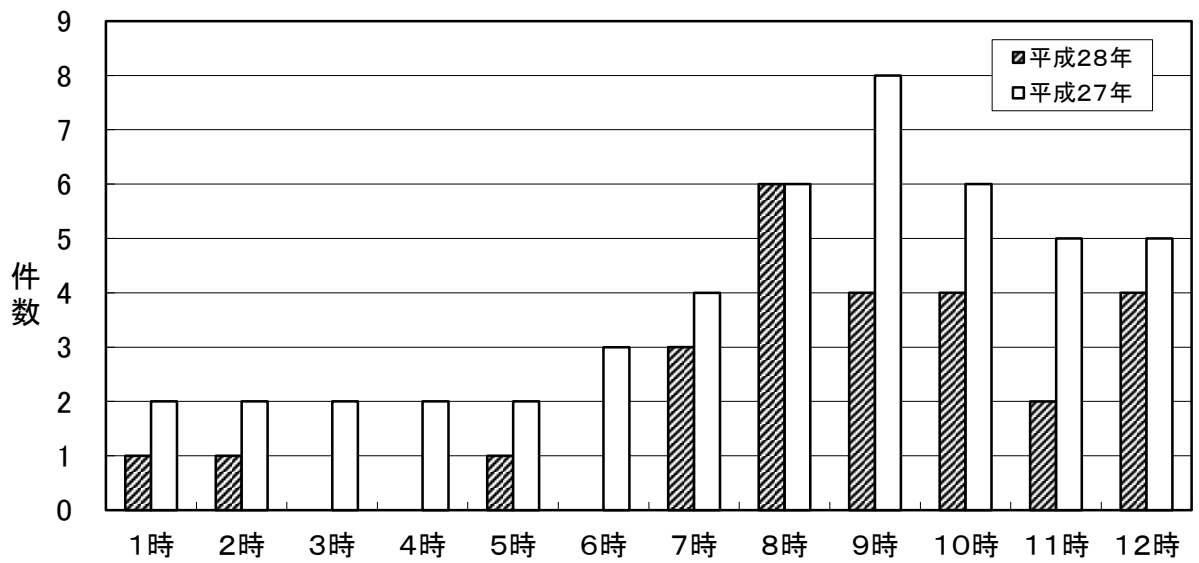
7. 傷病程度別状況



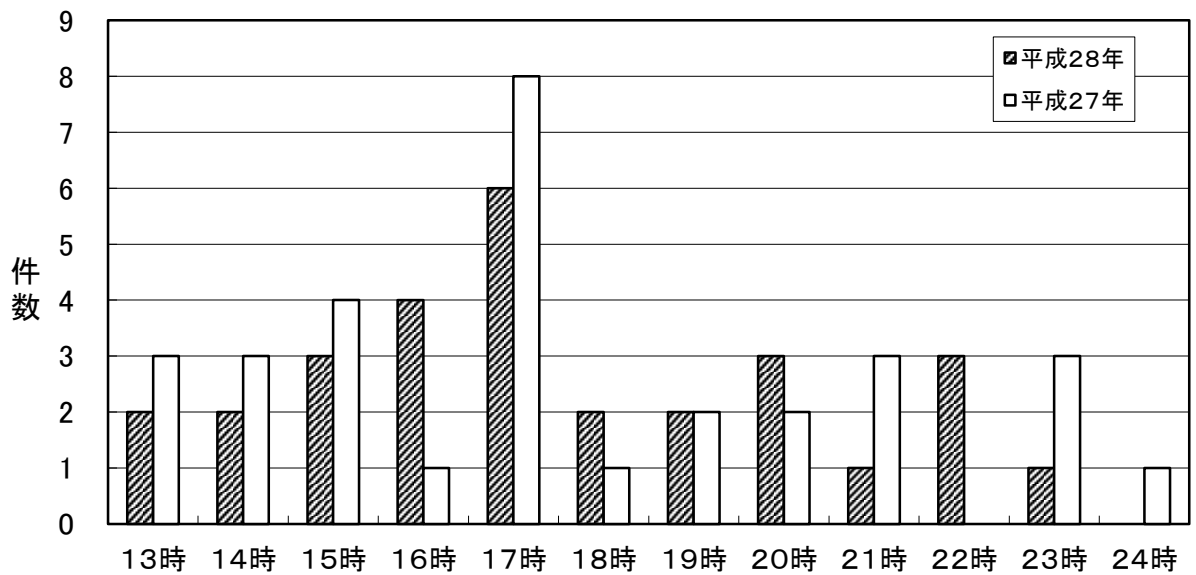
傷病程度	死亡	重症	中等症	軽症	計
救助人員	5	6	7	7	25

※円グラフ・表には、救急隊にて不搬送判断症例は(10人)は含まない。

8. 時間帯別救助出場状況



時間 \ 年別	1時	2時	3時	4時	5時	6時	7時	8時	9時	10時	11時	12時
平成28年	1	1			1		3	6	4	4	2	4
平成27年	2	2	2	2	2	3	4	6	8	6	5	5



時間 \ 年別	13時	14時	15時	16時	17時	18時	19時	20時	21時	22時	23時	24時
平成28年	2	2	3	4	6	2	2	3	1	3	1	
平成27年	3	3	4	1	8	1	2	2	3		3	1